

Produkt: GRANVIA SPOTS 1x 3000 15° E 34 930 / L-600MM**Indeks:** 19.4406.1231.34

Opis

GRANVIA SPOTS to wysokowydajny moduł oświetlenia akcentującego przeznaczony do systemu szyn GRANVIA, rekomendowany do precyzyjnego oświetlenia w supermarketach i przestrzeniach handlowych. Dostępny w trzech długościach zawierających od jednego do trzech projektorów Luxcan Pro, oferuje szeroki wybór rozsyłów światła oraz specjalistycznych źródeł LED, przeznaczonych do najlepszej prezentacji produktów spożywczych, tj. MEAT, BREAD, FRUIT i PEARL WHITE. Dzięki dostępnym opcjom wysokiego CRI, moduł zapewnia żywe, realistyczne kolory i wyjątkową prezentację produktów.

Informacje o produkcie

| | |
|-----------|---|
| Kategoria | Projektory |
| Rodzina | GRANVIA SPOTS |
| Nazwa | GRANVIA SPOTS 1x 3000 15° E 34 930 / L-600MM |
| Indeks | 19.4406.1231.34 |



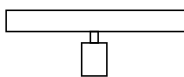
Dane świetlne i elektryczne

| | |
|--|---|
| Typ źródła | LED |
| Strumień LED [lm] | 2504,3 |
| Moc LED [W] | 16,2 |
| Strumień oprawy [lm] | 1901,1 |
| Moc oprawy [W] | 19,1 |
| Skuteczność świetlna oprawy [lm/W] | 99,5 |
| Temperatura barwowa [K] | 3000 |
| CRI | >90 |
| SDCM (źródła LED) | 3 |
| Klasa ryzyka fotobiologicznego (PN-EN 62471) | RG0 |
| Klasa ochrony | II |
| Stopień szczelności | IP20 |
| Zasilanie | 220..240 V, 50..60 Hz |
| Żywotność LED [h] | 100000 |
| Lx/By | L80/B10 |
| Temperatura otoczenia [°C] | 5 ÷ 35 |
| Zasilacz elektroniczny | standard (E) |
| Współczynnik mocy cos φ | >0,95 |
| Obciążalność obwodów | 20 (B10), 33 (B16), 32 (C10), 51 (C16) |

Dane mechaniczne

□ ±]

B]



A

| | |
|-----------------------|------------------------------------|
| Montaż | nastropowy i na zwieszakach |
| Materiał | blacha stalowa i aluminium |
| Kolor | RAL 9016 (biały) |
| Przesłona | transparentne PMMA |
| Odporność mechaniczna | IK04 |
| Wymiary [mm] | 600 x 72 x 50 |

Tolerancja strumienia świetlnego +/- 10%. Tolerancja mocy +/- 10%.
Dane techniczne mogą ulec zmianie. Zdjęcia opraw mogą odbiegać od rzeczywistości.
Data ostatniej aktualizacji: 24-03-2025