

Produkt: GRANVIA SPOTS 2x 2000 15° E 34 BREAD / L-900MM

Index: 19.4406.13E1.34



Beschreibung

Innenbeleuchtung. Montageart: Anbau an der Decke oder an Aufhängebügeln. Gehäuse aus Stahlblech und Aluminium. Farbe - RAL 9016 (weiß). Abmessungen: 900 x 72 x 50 mm. Abdeckung: PMMA transparent. Lichtquelle: LED. Temperaturabwärtig - BREAD. SDCM=3. CRI>85. Lebensdauer: 100000 h L80/B10. Leuchtenlichtstrom: 2629,7 lm. Gesamtleistungsaufnahme: 24,8 W. Leuchten Lichtausbeute: 106 lm/W. Vorschaltgerät: Ein/Aus (E). Netzspannung 220..240 V, 50..60 Hz. Leistungsfaktor $\cos\phi$: >0,95. Belastbarkeit der Schaltung: 20 (B10), 33 (B16), 32 (C10), 51 (C16). Umgebungstemperatur: 5 ÷ 35° C. Schutzart: IP20. Stoßfestigkeitsgrad: IK04. Schutzklasse: II. Photobiologische Risikoklasse (IEC/EN 62471): RG0.

Produktmerkmale

Kategorie	Strahler
Familie	GRANVIA SPOTS
Type	GRANVIA SPOTS 2x 2000 15° E 34 BREAD / L-900MM
Index	19.4406.13E1.34
EAN	5902107650568



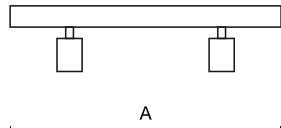
Technische Daten

Lichtquelle	LED
LED-Lichtstrom [lm]	3464
LED-Leistung [W]	21,8
Leuchtenlichtstrom [lm]	2629,7
Gesamtleistungsaufnahme [W]	24,8
Leuchten Lichtausbeute [lm/W]	106
Farbtemperatur [K]	BREAD
CRI	>85
SDCM (LED-Quellen)	3
Photobiologische Risikoklasse (IEC/EN 62471)	RG0
Schutzklasse	II
Schutzart	IP20
Netzspannung	220..240 V, 50..60 Hz
Lebensdauer [h]	100000
Lx/By	L80/B10
Umgebungstemperatur [°C]	5 ÷ 35
Betriebsgerät	Ein/Aus (E)
Leistungsfaktor $\cos\phi$	>0,95
Belastbarkeit der Schaltung	20 (B10), 33 (B16), 32 (C10), 51 (C16)

Technische Daten


□ ± I

B



Montageart	Anbau an der Decke oder an Aufhängebügeln
Leuchtenkörper	Stahlblech und Aluminium
Leuchtenfarbe	RAL 9016 (weiß)
Abdeckung	PMMA transparent
Stoßfestigkeitsgrad	IK04
Abmessungen [mm]	900 x 72 x 50

