

Produkt: GRANVIA SPOTS 1x 3000 60° E 34 BREAD / L-600MM

Index: 19.4406.42E1.34



Beschreibung

Innenbeleuchtung. Montageart: Anbau an der Decke oder an Aufhängebügeln. Gehäuse aus Stahlblech und Aluminium. Farbe - RAL 9016 (weiß). Abmessungen: 600 x 72 x 50 mm. Abdeckung: PMMA transparent. Der Wirkungsgrad des optischen Systems ist 0,00%. Lichtquelle: LED. Farbtemperatur BREAD K. SDCM=3. CRI>85. Lebensdauer: 100000 h L80/B10. Leuchtenlichtstrom: 1816,2 lm. Gesamtleistungsaufnahme: 19 W. Leuchten Lichtausbeute: 95,6 lm/W. Vorschaltgerät: Ein/Aus (E). Netzspannung 220..240 V, 50..60 Hz. Umgebungstemperatur: 5 ÷ 35° C. Schutzart: IP20. Stoßfestigkeitsgrad: IK04. Schutzklasse: II. Photobiologische Risikoklasse (IEC/EN 62471): RG0.

Produktmerkmale

Kategorie	Strahler
Familie	GRANVIA SPOTS
Type	GRANVIA SPOTS 1x 3000 60° E 34 BREAD / L-600MM
Index	19.4406.42E1.34



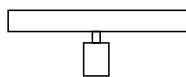
Technische Daten

Lichtquelle	LED
LED-Lichtstrom [lm]	2399
LED-Leistung [W]	15,8
Leuchtenlichtstrom [lm]	1816,2
Gesamtleistungsaufnahme [W]	19
Leuchten Lichtausbeute [lm/W]	95,6
Farbtemperatur [K]	BREAD
CRI	>85
SDCM (LED-Quellen)	3
Photobiologische Risikoklasse (IEC/EN 62471)	RG0
Schutzklasse	II
Schutzart	IP20
Netzspannung	220..240 V, 50..60 Hz
Lebensdauer [h]	100000
Lx/By	L80/B10
Umgebungstemperatur [°C]	5 ÷ 35
Betriebsgerät	Ein/Aus (E)
Leistungsfaktor cos φ	>0,95
Belastbarkeit der Schaltung	20 (B10), 33 (B16), 32 (C10), 51 (C16)

Technische Daten

□ ±]

B



A

Montageart	Anbau an der Decke oder an Aufhängebügeln
Leuchtenkörper	Stahlblech und Aluminium
Leuchtenfarbe	RAL 9016 (weiß)
Abdeckung	PMMA transparent
Stoßfestigkeitsgrad	IK04
Abmessungen [mm]	600 x 72 x 50

Lichtstrom-Toleranz +/- 10%. Leistungs-Toleranz +/- 10%.

Technische Daten können verändert werden. Abbildungen der Leuchten können von der Wirklichkeit abweichen.

Datum der letzten Aktualisierung: 24-03-2025