

Produkt: GRANVIA SPOTS 1x 2000 60° E 34 940 / L-600MM

Index: 19.4406.4141.34



Beschreibung

Innenbeleuchtung. Montageart: Anbau an der Decke oder an Aufhängebügeln. Gehäuse aus Stahlblech und Aluminium. Farbe - RAL 9016 (weiß). Abmessungen: 600 x 72 x 50 mm. Abdeckung: PMMA transparent. Lichtquelle: LED. Farbtemperatur 4000 K. SDCM=3. CRI>90. Lebensdauer: 100000 h L80/B10. Leuchtenlichtstrom: 1291,6 lm. Gesamtleistungsaufnahme: 13,9 W. Leuchten Lichtausbeute: 92,9 lm/W. Vorschaltgerät: Ein/Aus (E). Netzspannung 220..240 V, 50..60 Hz. Leistungsfaktor $\cos\phi$: >0,95. Belastbarkeit der Schaltung: 22 (B10), 34 (B16), 33 (C10), 54 (C16). Umgebungstemperatur: 5 ÷ 35° C. Schutzart: IP20. Stoßfestigkeitsgrad: IK04. Schutzklasse: II. Photobiologische Risikoklasse (IEC/EN 62471): RG0.

Produktmerkmale

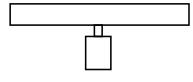
Kategorie	Strahler
Familie	GRANVIA SPOTS
Name	GRANVIA SPOTS 1x 2000 60° E 34 940 / L-600MM
Index	19.4406.4141.34
EAN	5902107649319



Technische Daten

Lichtquelle	LED
LED-Lichtstrom [lm]	1706
LED-Leistung [W]	11,8
Leuchtenlichtstrom [lm]	1291,6
Gesamtleistungsaufnahme [W]	13,9
Leuchten Lichtausbeute [lm/W]	92,9
Farbtemperatur [K]	4000
CRI	>90
SDCM (LED-Quellen)	3
Photobiologische Risikoklasse (IEC/EN 62471)	RG0
Schutzklasse	II
Schutzart	IP20
Netzspannung	220..240 V, 50..60 Hz
Lebensdauer [h]	100000
Lx/By	L80/B10
Umgebungstemperatur [°C]	5 ÷ 35
Betriebsgerät	Ein/Aus (E)
Leistungsfaktor $\cos\phi$	>0,95
Belastbarkeit der Schaltung	22 (B10), 34 (B16), 33 (C10), 54 (C16)

Technische Daten


□ ± IB


A

Montageart	Anbau an der Decke oder an Aufhängebügeln
Leuchtenkörper	Stahlblech und Aluminium
Leuchtenfarbe	RAL 9016 (weiß)
Abdeckung	PMMA transparent
Stoßfestigkeitsgrad	IK04
Abmessungen [mm]	600 x 72 x 50

