

Produkt: STREETPARK MINI V2 LED PREMIUM 5200 ROAD E IP66 43 740**Indeks:** 19.4403.1681.43

Opis

Streetpark LED Mini/Small zapewnia optymalne oświetlenie, gwarantując bezpieczeństwo zarówno pieszym, jak i kierowcom. Dzięki wydajności do 182 (Mini), 187 (Small) lm/W i strumieniowi świetlnemu do 7523 lm (Mini) i 17287 lm (Small), zapewnia wyjątkową jakość światła przy zachowaniu wysokiej efektywności energetycznej. Zbudowana z wytrzymałego aluminium malowanego proszkowo, zapewniającego odporność na korozję, lampa Streetpark LED Mini/Small jest odporna na trudne warunki zewnętrzne. Wysokiej jakości chipy LED i przezroczyste szkło hartowane o wysokiej odporności na uderzenia zapewniają długotrwałą wydajność. Zintegrowana konstrukcja promieniowania ciepłego zwiększa trwałość, a gładki klosz umożliwi samooczyszczanie. Oprawa jest dostępna w temperaturze barwowej 4000 K i z różnymi opcjami rozsyłu światła, dzięki czemu jest odpowiednia do różnych zastosowań drogowych i miejskich. Działa w temperaturach od -40°C do +50°C, posiada stopień ochrony IP66 dla odporności na kurz i wodę oraz stopień ochrony IK09 dla ochrony przed uderzeniami. Streetpark LED Mini/Small posiada również wysokiej jakości zasilacz ON/OFF. Dzięki wymiarom 513x180x85 mm (Mini) i 610x205x85 mm (Small) oraz opcjom montażu na słupach lub wysięgnikach, oprawa ta jest idealnym rozwiązaniem dla głównych dróg, dróg ekspresowych, placów i fabryk. Dzięki żywotności 108 000 godzin (L95/B10) i współczynnikowi CRI na poziomie 70, Streetpark LED Mini/Small zapewnia wysokiej jakości, niezawodne oświetlenie każdego obszaru zewnętrznego.

Informacje o produkcie

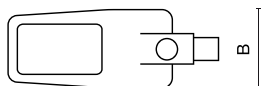
Kategoria	Oprawy zewnętrzne
Rodzina	STREETPARK MINI V2 LED PREMIUM
Nazwa	STREETPARK MINI V2 LED PREMIUM 5200 ROAD E IP66 43 740
Indeks	19.4403.1681.43



Dane świetlne i elektryczne

Typ źródła	LED
Strumień LED [lm]	5413,8
Moc LED [W]	27,3
Strumień oprawy [lm]	4618
Moc oprawy [W]	30
Skuteczność świetlna oprawy [lm/W]	153,9
Temperatura barwowa [K]	4000
CRI	>70
SDCM (źródła LED)	3
Kąt rozsyłu światła [°]	rozsył uliczny
Klasa ryzyka fotobiologicznego (PN-EN 62471)	RG0
Klasa ochrony	I
Stopień szczelności	IP66
Zasilanie	220..240 V, 50..60 Hz
Żywotność LED [h]	108000
Lx/By	L95/B10
Temperatura otoczenia [°C]	-40 ÷ 50
Zasilacz elektroniczny	standard (E)
Obciążalność obwodów	29 (B10), 46 (B16), 46 (C10), 74 (C16)

Dane mechaniczne



Montaż	na słupach / wysięgnikach
Materiał	aluminium
Kolor	RAL 7035 (jasny szary)
Przesłona	soczewki PMMA oraz szyba hartowana transparentna
Odporność mechaniczna	IK09

Fotometria

