

Produkt: R-LINE LED COMPACT 10000 OPTICS-D-ASY E 04 840 / L-1680MM**Indeks:** 19.4450.3321.04

Opis

R-Line to zwieszany system oświetlenia liniowego zaprojektowany z myślą o optymalnej równowadze między efektywnością kosztową a wydajnością, idealny do zastosowań w przestrzeniach o średniej wysokości do 5 m, takich jak biura i obiekty handlowe. Wyposażony w szybki system zatrzasku, umożliwiający szybkie, beznarzędziowe łączenie opraw, który znacząco skraca czas instalacji. System oparty jest na modułowej koncepcji z dwoma długościami segmentów (1680 mm i 3360 mm), łączonymi za pomocą prostego mechanizmu „klik” w celu tworzenia ciągłych, jednolitych linii światła. Obudowa wykonana jest z aluminium ekstrudowanego, co zapewnia wysoką sztywność i długotrwałą stabilność. Oprawa przeznaczona jest do montażu zwieszanego z wykorzystaniem dedykowanych akcesoriów. R-Line osiąga wysoką efektywność energetyczną do 149 lm/W oraz oferuje różne konfiguracje optyki, w tym PLX oraz Optics (system optyczny oparty na soczewkach) z asymetrycznym i podwójnie asymetrycznym rozsyłem światła, co pozwala na precyzyjne dopasowanie do różnych potrzeb oświetleniowych. Jakość światła zapewniają parametry SDCM 3 oraz CRI > 80, z dostępnymi temperaturami barwowymi 3000 K i 4000 K. R-Line dostępny jest z zasilaniem ON/OFF oraz DALI, zapewniając elastyczność sterowania oświetleniem. Produkt objęty jest 5-letnią gwarancją i oferuje długą żywotność 80 000 godzin (L80B10), co zapewnia niezawodne, wieloletnie działanie.

Informacje o produkcie

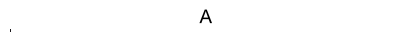
Kategoria	Compact
Rodzina	R-LINE LED COMPACT
Nazwa	R-LINE LED COMPACT 10000 OPTICS-D-ASY E 04 840 / L-1680MM
Indeks	19.4450.3321.04
EAN	5902107748180



Dane świetlne i elektryczne

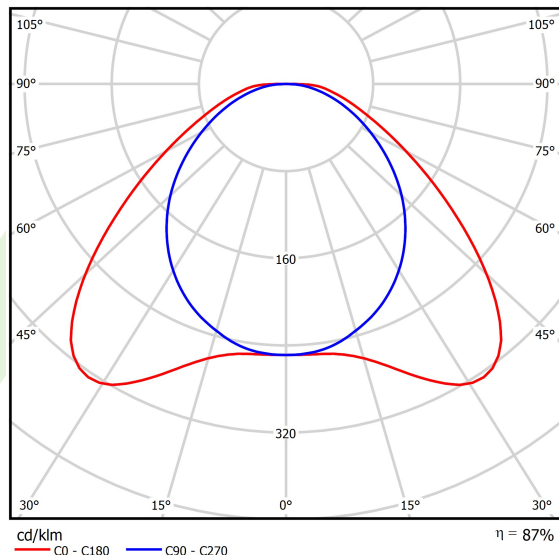
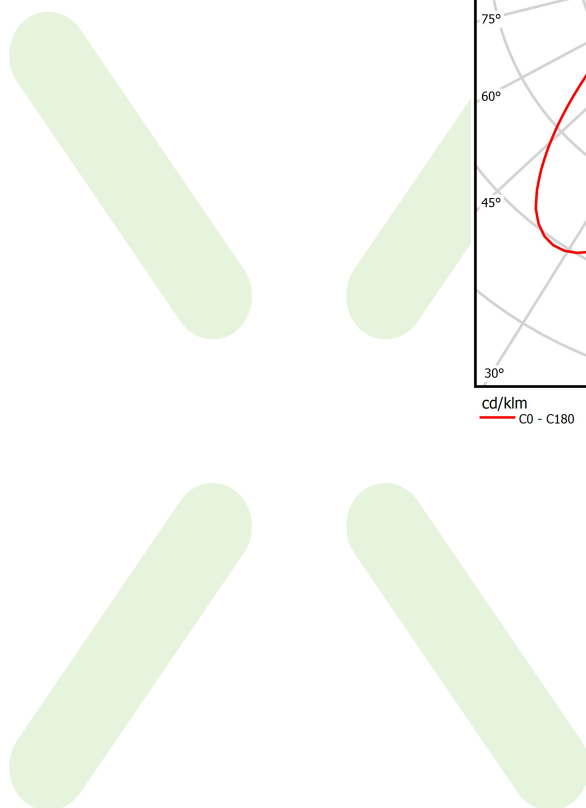
Typ źródła	LED
Strumień LED [lm]	10592
Moc LED [W]	61,6
Strumień oprawy [lm]	9162
Moc oprawy [W]	66,3
Skuteczność świetlna oprawy [lm/W]	138,2
Temperatura barwowa [K]	4000
CRI	>80
SDCM (źródła LED)	3
Kąt rozsyłu światła [°]	125°+100°
Klasa ryzyka fotobiologicznego (PN-EN 62471)	RG0
Klasa ochrony	II
Stopień szczelności	IP20
Zasilanie	220..240 V, 50..60 Hz
Żywotność LED [h]	80000
Lx/By	L80/B10
Temperatura otoczenia [°C]	5 ÷ 35
Zasilacz elektroniczny	standard (E)
Współczynnik mocy cos φ	>0,95
Obciążalność obwodów	16 (B10), 26 (B16), 23 (C10), 37 (C16)

Dane mechaniczne



Montaż	na zwieszakach
Materiał	aluminium
Kolor	RAL 9005 (czarny)
Przesłona	układ optyczny oparty na soczewkach PMMA
Odporność mechaniczna	IK06
Wymiary [mm]	1680 x 56 x 48

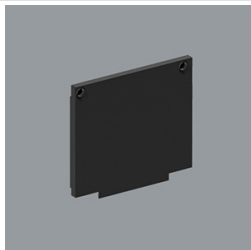
Fotometria



Akcesoria

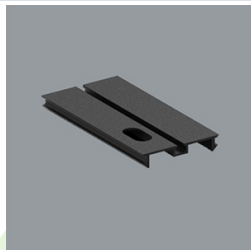
Indeks 19.4450.0001.04

Nazwa R-LINE LED COMPACT SET OF
2 END CAPS 04



Indeks 19.4450.0002.04

Nazwa R-LINE LED COMPACT COVER
04 / L-1680MM



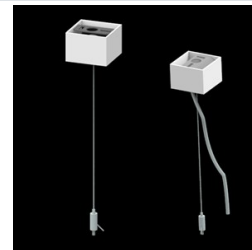
Indeks 19.4450.0004.00

Nazwa R-LINE LED COMPACT
SUSPENSION PLATE



Indeks 6E1-500KW04K-3

Nazwa SUSPENSION NEW TYPE-A+B
04 LENGHT 1,5M WIRE 3X SET



Indeks 6E1-8670-B-1,5-3X

Nazwa SUSPENSION NEW TYPE-F
LENGHT-1,5 METER WIRE 3X 1-
POINT



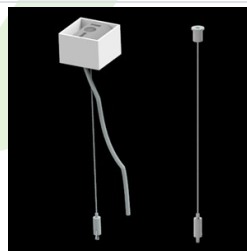
Indeks 19.3272.1205.00

Nazwa SUSPENSION NEW TYPE-E
LENGHT-1,5 METER WITHOUT
WIRE 1-POINT



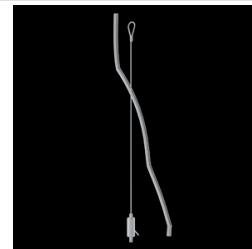
Indeks 6E1-500KWB04K-3

Nazwa SUSPENSION NEW TYPE-A+E
04 LENGHT 1,5M WIRE 3X SET



Indeks 6E1-9875-4-1,5-3X

Nazwa SUSPENSION NEW TYPE-D
LENGHT-1,5 METER WIRE 3X 1-
POINT



Indeks 6E1-9875-3-1,5

Nazwa SUSPENSION NEW TYPE-C
LENGHT-1,5 METER WITHOUT
WIRE 1-POINT

