

**Produkt:** R-LINE LED COMPACT 10000 OPTICS-D-ASY E 04 830 / L-1680MM**Indeks:** 19.4450.3311.04

## Opis

R-Line to zwieszany system oświetlenia liniowego zaprojektowany z myślą o optymalnej równowadze między efektywnością kosztową a wydajnością, idealny do zastosowań w przestrzeniach o średniej wysokości do 5 m, takich jak biura i obiekty handlowe. Wyposażony w szybki system zatrzasku, umożliwiający szybkie, beznarzędziowe łączenie opraw, który znacząco skraca czas instalacji. System oparty jest na modułowej koncepcji z dwoma długościami segmentów (1680 mm i 3360 mm), łączonymi za pomocą prostego mechanizmu „klik” w celu tworzenia ciągłych, jednolitych linii światła. Obudowa wykonana jest z aluminium ekstrudowanego, co zapewnia wysoką sztywność i długotrwałą stabilność. Oprawa przeznaczona jest do montażu zwieszanego z wykorzystaniem dedykowanych akcesoriów. R-Line osiąga wysoką efektywność energetyczną do 149 lm/W oraz oferuje różne konfiguracje optyki, w tym PLX oraz Optics (system optyczny oparty na soczewkach) z asymetrycznym i podwójnie asymetrycznym rozsyłem światła, co pozwala na precyzyjne dopasowanie do różnych potrzeb oświetleniowych. Jakość światła zapewniają parametry SDCM 3 oraz CRI > 80, z dostępnymi temperaturami barwowymi 3000 K i 4000 K. R-Line dostępny jest z zasilaniem ON/OFF oraz DALI, zapewniając elastyczność sterowania oświetleniem. Produkt objęty jest 5-letnią gwarancją i oferuje długą żywotność 80 000 godzin (L80B10), co zapewnia niezawodne, wieloletnie działanie.

## Informacje o produkcie

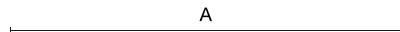
Kategoria	<b>Compact</b>
Rodzina	<b>R-LINE LED COMPACT</b>
Nazwa	<b>R-LINE LED COMPACT 10000 OPTICS-D-ASY E 04 830 / L-1680MM</b>
Indeks	<b>19.4450.3311.04</b>
EAN	<b>5902107748005</b>



## Dane świetlne i elektryczne

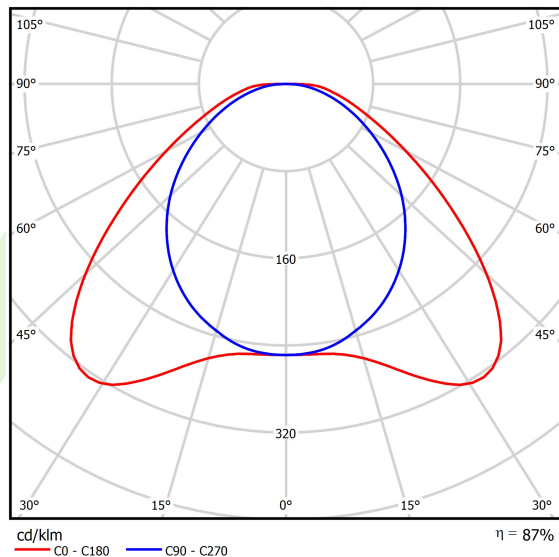
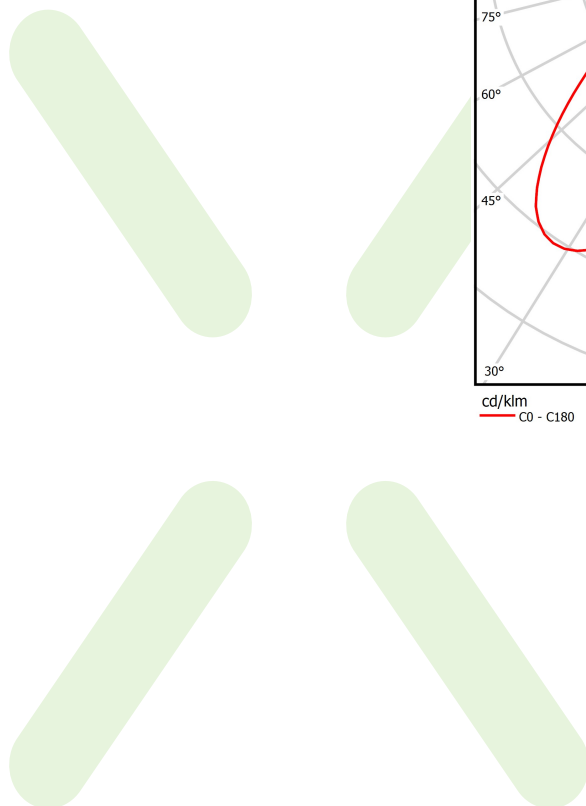
Typ źródła	<b>LED</b>
Strumień LED [lm]	<b>10127</b>
Moc LED [W]	<b>61,6</b>
Strumień oprawy [lm]	<b>8760</b>
Moc oprawy [W]	<b>66,3</b>
Skuteczność świetlna oprawy [lm/W]	<b>132,1</b>
Temperatura barwowa [K]	<b>3000</b>
CRI	<b>&gt;80</b>
SDCM (źródła LED)	<b>3</b>
Kąt rozsyłu światła [°]	<b>125°+100°</b>
Klasa ryzyka fotobiologicznego (PN-EN 62471)	<b>RG0</b>
Klasa ochrony	<b>II</b>
Stopień szczelności	<b>IP20</b>
Zasilanie	<b>220..240 V, 50..60 Hz</b>
Żywotność LED [h]	<b>80000</b>
Lx/By	<b>L80/B10</b>
Temperatura otoczenia [°C]	<b>5 ÷ 35</b>
Zasilacz elektroniczny	<b>standard (E)</b>
Współczynnik mocy cos φ	<b>&gt;0,95</b>
Obciążalność obwodów	<b>16 (B10), 26 (B16), 23 (C10), 37 (C16)</b>

**Dane mechaniczne**



Montaż	na zwieszakach
Materiał	aluminium
Kolor	RAL 9005 (czarny)
Przesłona	układ optyczny oparty na soczewkach PMMA
Odporność mechaniczna	IK06
Wymiary [mm]	1680 x 56 x 48

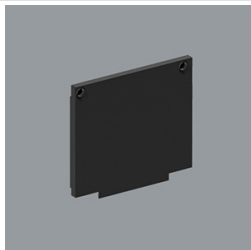
**Fotometria**



## Akcesoria

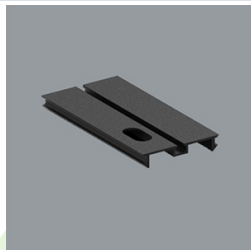
Indeks 19.4450.0001.04

Nazwa R-LINE LED COMPACT SET OF  
2 END CAPS 04



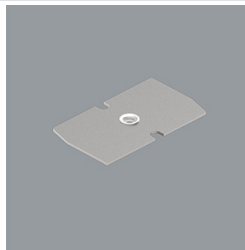
Indeks 19.4450.0002.04

Nazwa R-LINE LED COMPACT COVER  
04 / L-1680MM



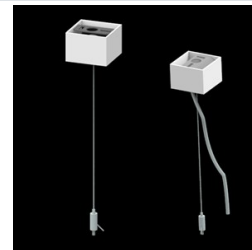
Indeks 19.4450.0004.00

Nazwa R-LINE LED COMPACT  
SUSPENSION PLATE



Indeks 6E1-500KW04K-3

Nazwa SUSPENSION NEW TYPE-A+B  
04 LENGHT 1,5M WIRE 3X SET



Indeks 6E1-8670-B-1,5-3X

Nazwa SUSPENSION NEW TYPE-F  
LENGHT-1,5 METER WIRE 3X 1-  
POINT



Indeks 19.3272.1205.00

Nazwa SUSPENSION NEW TYPE-E  
LENGHT-1,5 METER WITHOUT  
WIRE 1-POINT



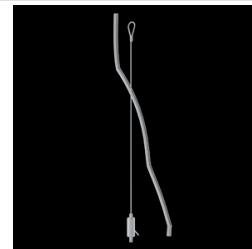
Indeks 6E1-500KWB04K-3

Nazwa SUSPENSION NEW TYPE-A+E  
04 LENGHT 1,5M WIRE 3X SET



Indeks 6E1-9875-4-1,5-3X

Nazwa SUSPENSION NEW TYPE-D  
LENGHT-1,5 METER WIRE 3X 1-  
POINT



Indeks 6E1-9875-3-1,5

Nazwa SUSPENSION NEW TYPE-C  
LENGHT-1,5 METER WITHOUT  
WIRE 1-POINT

