

Produkt: R-LINE LED COMPACT 10000 OPTICS-ASY EDD 04 840 / L-1680MM**Indeks:** 19.4450.2323.04

Opis

R-Line to zwieszany system oświetlenia liniowego zaprojektowany z myślą o optymalnej równowadze między efektywnością kosztową a wydajnością, idealny do zastosowań w przestrzeniach o średniej wysokości do 5 m, takich jak biura i obiekty handlowe. Wyposażony w szybki system zatrzasku, umożliwiający szybkie, beznarzędziowe łączenie opraw, który znacząco skraca czas instalacji. System oparty jest na modułowej koncepcji z dwoma długościami segmentów (1680 mm i 3360 mm), łączonymi za pomocą prostego mechanizmu „klik” w celu tworzenia ciągłych, jednolitych linii światła. Obudowa wykonana jest z aluminium ekstrudowanego, co zapewnia wysoką sztywność i długotrwałą stabilność. Oprawa przeznaczona jest do montażu zwieszanego z wykorzystaniem dedykowanych akcesoriów. R-Line osiąga wysoką efektywność energetyczną do 149 lm/W oraz oferuje różne konfiguracje optyki, w tym PLX oraz Optics (system optyczny oparty na soczewkach) z asymetrycznym i podwójnie asymetrycznym rozsyłem światła, co pozwala na precyzyjne dopasowanie do różnych potrzeb oświetleniowych. Jakość światła zapewniają parametry SDCM 3 oraz CRI > 80, z dostępnymi temperaturami barwowymi 3000 K i 4000 K. R-Line dostępny jest z zasilaniem ON/OFF oraz DALI, zapewniając elastyczność sterowania oświetleniem. Produkt objęty jest 5-letnią gwarancją i oferuje długą żywotność 80 000 godzin (L80B10), co zapewnia niezawodne, wieloletnie działanie.

Informacje o produkcie

Kategoria	Compact
Rodzina	R-LINE LED COMPACT
Nazwa	R-LINE LED COMPACT 10000 OPTICS-ASY EDD 04 840 / L-1680MM
Indeks	19.4450.2323.04
EAN	5902107748531



Dane świetlne i elektryczne

Typ źródła	LED
Strumień LED [lm]	10592
Moc LED [W]	61,6
Strumień oprawy [lm]	8950
Moc oprawy [W]	66,3
Skuteczność świetlna oprawy [lm/W]	135
Temperatura barwowa [K]	4000
CRI	>80
SDCM (źródła LED)	3
Kąt rozsyłu światła [°]	92°+57°
Klasa ryzyka fotobiologicznego (PN-EN 62471)	RG0
Klasa ochrony	II
Stopień szczelności	IP20
Zasilanie	220..240 V, 50..60 Hz
Żywotność LED [h]	80000
Lx/By	L80/B10
Temperatura otoczenia [°C]	5 ÷ 35
Zasilacz elektroniczny	DIM DALI (EDD)
Współczynnik mocy cos φ	>0,95
Obciążalność obwodów	14 (B10), 23 (B16), 22 (C10), 35 (C16)

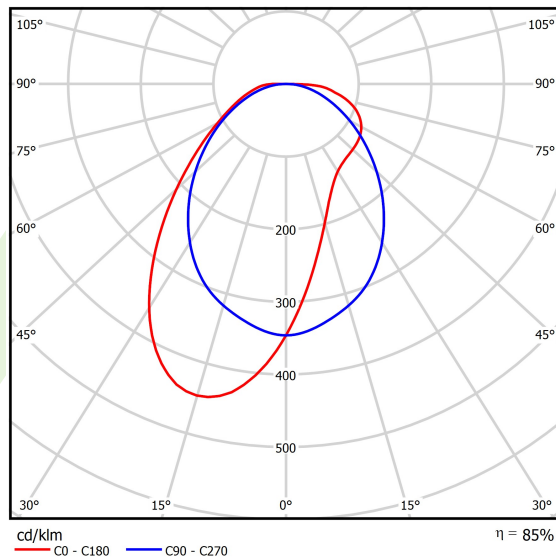
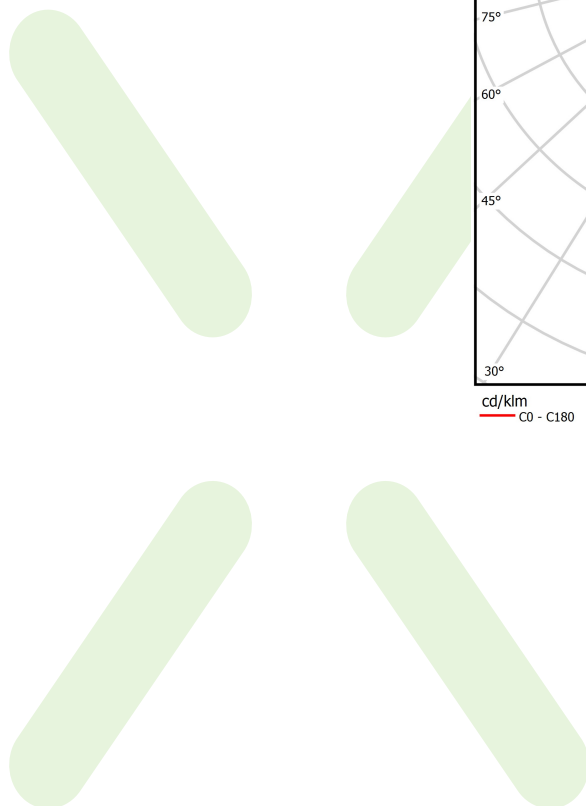
Dane mechaniczne



A B

Montaż	na zwieszakach
Materiał	aluminium
Kolor	RAL 9005 (czarny)
Przesłona	układ optyczny oparty na soczewkach PMMA
Odporność mechaniczna	IK06
Wymiary [mm]	1680 x 56 x 48

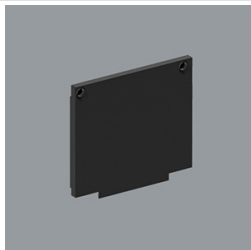
Fotometria



Akcesoria

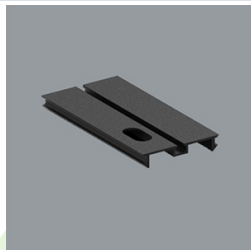
Indeks 19.4450.0001.04

Nazwa R-LINE LED COMPACT SET OF
2 END CAPS 04



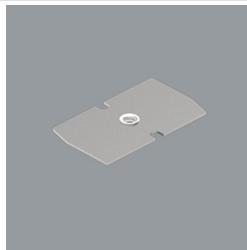
Indeks 19.4450.0002.04

Nazwa R-LINE LED COMPACT COVER
04 / L-1680MM



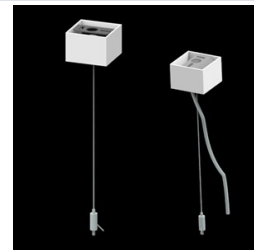
Indeks 19.4450.0004.00

Nazwa R-LINE LED COMPACT
SUSPENSION PLATE



Indeks 6E1-500KW04K-5

Nazwa SUSPENSION NEW TYPE-A+B
04 LENGHT 1,5M WIRE 5X SET



Indeks 6E1-8670-B-1,5-5X

Nazwa SUSPENSION NEW TYPE-F
LENGHT-1,5 METER WIRE 5X 1-
POINT



Indeks 19.3272.1205.00

Nazwa SUSPENSION NEW TYPE-E
LENGHT-1,5 METER WITHOUT
WIRE 1-POINT



Indeks 6E1-500KWB04K-5

Nazwa SUSPENSION NEW TYPE-A+E
04 LENGHT 1,5M WIRE 5X SET



Indeks 6E1-9875-4-1,5-5X

Nazwa SUSPENSION NEW TYPE-D
LENGHT-1,5 METER WIRE 5X 1-
POINT



Indeks 6E1-9875-3-1,5

Nazwa SUSPENSION NEW TYPE-C
LENGHT-1,5 METER WITHOUT
WIRE 1-POINT

