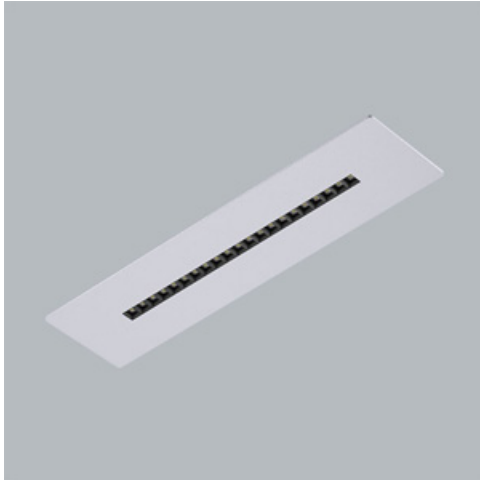


**Produkt:** ARIBAU SOUND ABSORBENT 2200 LOUVER DAISY-BLACK-WIDE/GREY EDD 04 830 / 1196X296MM 1R/21X1**Indeks:** 19.4339.3213.04

## Opis

Aribau to rodzina opraw zwieszanych, solowych z możliwością ich łączenia w złożone systemy sufitowe. Korpus oprawy wykonany jest z blachy stalowej lakierowanej w kolorze czarnym. Optyka na bazie układów rastrowych 7x1 i 4x4 o niskim współczynniku ośnienienia. Charakterystycznym wyróżnikiem każdej oprawy jest dolna maskownica wykonana z materiału akustycznego. Panele akustyczne są produkowane z filcu PET, w znaczącej części pochodzącego z recyklingu. Materiał jest trwały, lekki, przyjemny w dotyku i produkowany w szerokiej gamie kolorów (kolory standardowe to czerwony, niebieski i szary). Kolejną zaletą tego tworzywa jest trudnopalność oraz bardzo dobre własności akustyczne (tłumienie dźwięku). Wymiary maskownic opraw kwadratowych (596x596) oraz prostokątnych (1196x596 oraz 1196x596) stwarzają bardzo szerokie możliwości aranżacji wnętrza. Wysoka estetyka produktów pozwala na stosowanie opraw oświetlających wnętrza o znaczeniu prestiżowym (hotele, biura, banki teatry, kina, itp.). Innym istotnym zastosowaniem jest wykorzystanie opraw z panelami akustycznymi wszędzie tam, gdzie chcemy wyciszyć niepożądane dźwięki (wnętrza gabinetów, sal konferencyjnych, pokoi hotelowych, itp.). Należy pamiętać, że same oprawy nie decydują o wyciszeniu pomieszczenia, ale mogą być istotnym uzupełnieniem do systemów wygłuszających, bazujących na płytach akustycznych PET.

## Informacje o produkcie

Kategoria	Oprawy nastropowe
Rodzina	ARIBAU SOUND ABSORBENT
Nazwa	ARIBAU SOUND ABSORBENT 2200 LOUVER DAISY-BLACK-WIDE/GREY EDD 04 830 / 1196X296MM 1R/21X1
Indeks	19.4339.3213.04
EAN	5902107416379



## Dane świetlne i elektryczne

Typ źródła	LED
Strumień LED [lm]	2145
Moc LED [W]	11,1
Strumień oprawy [lm]	1779,8
Moc oprawy [W]	12,5
Skuteczność świetlna oprawy [lm/W]	142,4
Temperatura barwowa [K]	3000
CRI	>80
SDCM (źródła LED)	3
Kąt rozsyłu światła [°]	(C0-C180) / (C90-C270) - 72,6° / 74,4°
Klasa ochrony	I
Stopień szczelności	IP40
Zasilanie	220..240 V, 50..60 Hz
Żywotność LED [h]	72000
Lx/By	L80/B10
Temperatura otoczenia [°C]	5 ÷ 35
Zasilacz elektroniczny	DIM DALI (EDD)
Współczynnik mocy cos φ	>0,95
Obciążalność obwodów	17 (B10), 28 (B16), 26 (C10), 41 (C16)

**Dane mechaniczne**



Montaż	na zwieszakach
Materiał	blacha stalowa/PET
Kolor	RAL 9005 (czarny)/szary
Przesłona	LOUVER (raster antyodśnieniowy)
Odporność mechaniczna	IK04
Wymiary [mm]	1196 x 296 x 50

**Fotometria**



## Akcesoria

Indeks 6E1-8670-B-1,5-5X

Nazwa SUSPENSION NEW TYPE-F  
LENGHT-1,5 METER WIRE 5X 1-  
POINT



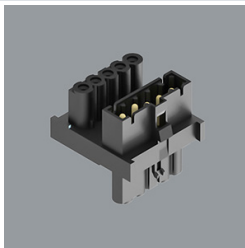
Indeks 19.3272.1205.00

Nazwa SUSPENSION NEW TYPE-E  
LENGHT-1,5 METER WITHOUT  
WIRE 1-POINT



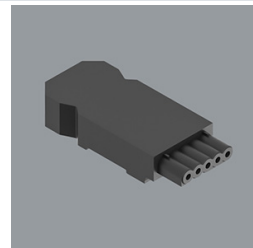
Indeks 19.4342.0008.00

Nazwa ARIBAU SOUND ABSORBENT  
DISTRIBUTOR VERSION  
EDD/EDT



Indeks 19.4342.0010.00

Nazwa ARIBAU SOUND ABSORBENT  
CONNECTOR MALE VERSION  
EDD/EDT



Indeks 19.4342.0007.04

Nazwa ARIBAU SOUND ABSORBENT  
SIDE CONNECTOR 04



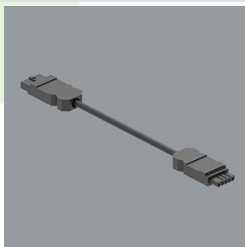
Indeks 19.4342.0006.04

Nazwa ARIBAU SOUND ABSORBENT  
INTERNAL CONNECTOR 04



Indeks 19.4342.0011.00

Nazwa ARIBAU SOUND ABSORBENT  
WIRE MALE-FEMALE 0,7M  
VERSION EDD/EDT



Indeks 19.4342.0012.00

Nazwa ARIBAU SOUND ABSORBENT  
WIRE MALE-FEMALE 1,3M  
VERSION EDD/EDT

