

Produkt: X-LINE SLIGHT SURFACE LED 2200 MICRO-PRM E 24 830 LINE-S / L-568MM

Index: 19.4308.1211.24



Beschreibung

Innenbeleuchtung. Montageart: Anbau an der Decke. Gehäuse aus Aluminium. Farbe - eloxiertes Aluminium. Abmessungen: 568 x 34 x 68 mm. Abdeckung: Micro-PRM (mikroprismatische aus PMMA). Der Wirkungsgrad des optischen Systems ist 81,50%. Abstrahlwinkel: (C0-C180) / (C90-C270) - 86,2° / 111°. Lichtquelle: LED. Farbtemperatur 3000 K. SDCM=3. CRI>80. Lebensdauer: 80000 h L80/B10. Leuchtenlichtstrom: 1815,9 lm. Gesamtleistungsaufnahme: 13,4 W. Leuchten Lichtausbeute: 135,5 lm/W. Vorschaltgerät: Ein/Aus (E). Netzspannung 220..240 V, 50..60 Hz. Belastbarkeit der Schaltung: 46 (B10), 74 (B16), 72 (C10), 115 (C16). Umgebungstemperatur: 5 ÷ 35° C. Schutzart: IP40. Stoßfestigkeitsgrad: IK04. Schutzklasse: I. Photobiologische Risikoklasse (IEC/EN 62471): RG0.

Produktmerkmale

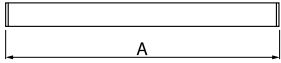
Kategorie	Anbauleuchten
Familie	X-LINE SLIGHT SURFACE LED LINE
Type	X-LINE SLIGHT SURFACE LED 2200 MICRO-PRM E 24 830 LINE-S / L-568MM
Index	19.4308.1211.24



Technische Daten

Lichtquelle	LED
LED-Lichtstrom [lm]	2228,1
LED-Leistung [W]	11,4
Leuchtenlichtstrom [lm]	1815,9
Gesamtleistungsaufnahme [W]	13,4
Leuchten Lichtausbeute [lm/W]	135,5
Farbtemperatur [K]	3000
CRI	>80
SDCM (LED-Quellen)	3
Abstrahlwinkel [°]	(C0-C180) / (C90-C270) - 86,2° / 111°
Photobiologische Risikoklasse (IEC/EN 62471)	RG0
Schutzklasse	I
Schutzart	IP40
Netzspannung	220..240 V, 50..60 Hz
Lebensdauer [h]	80000
Lx/By	L80/B10
Umgebungstemperatur [°C]	5 ÷ 35
Betriebsgerät	Ein/Aus (E)
Leistungsfaktor cos φ	>0,95
Belastbarkeit der Schaltung	46 (B10), 74 (B16), 72 (C10), 115 (C16)

Technische Daten



Montageart	Anbau an der Decke
Leuchtenkörper	Aluminium
Leuchtenfarbe	eloxiertes Aluminium
Abdeckung	Micro-PRM (mikroprismatische aus PMMA)
Stoßfestigkeitsgrad	IK04
Abmessungen [mm]	568 x 34 x 68

Lichtverteilung

