

Produkt: X-LINE SLIGHT L-DOWN LED 4400 MICRO-PRM EDD 24 840 LINE-1BM / L-1132MM S-1,5M

Index: 19.4302.6623.24



Beschreibung

Innenbeleuchtung. Montageart: an Aufhängebügeln. Gehäuse aus Aluminium. Farbe - eloxiertes Aluminium. Abmessungen: 1132 x 34 x 68 mm. Abdeckung: Micro-PRM (mikroprismatische aus PMMA). Der Wirkungsgrad des optischen Systems ist 81,50%. Abstrahlwinkel: (C0-C180) / (C90-C270) - 86,2° / 111°. Lichtquelle: LED. Farbtemperatur 4000 K. SDCM=3. CRI>80. Lebensdauer: 80000 h L80/B10. Leuchtenlichtstrom: 3903,9 lm. Gesamtleistungsaufnahme: 25,9 W. Leuchten Lichtausbeute: 150,7 lm/W. Vorschaltgerät: DIM DALI (EDD). Netzspannung 220..240 V, 50..60 Hz. Belastbarkeit der Schaltung: 26 (B16), 41 (B20). Umgebungstemperatur: 5 ÷ 35° C. Schutzart: IP40. Stoßfestigkeitsgrad: IK04. Schutzklasse: I. Photobiologische Risikoklasse (IEC/EN 62471): RG0.

Produktmerkmale

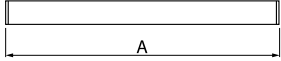
| | |
|-----------|--|
| Kategorie | Anbauleuchten |
| Familie | X-LINE SLIGHT LED LINE |
| Type | X-LINE SLIGHT L-DOWN LED 4400 MICRO-PRM EDD 24 840 LINE-1BM / L-1132MM S-1,5M |
| Index | 19.4302.6623.24 |



Technische Daten

| | |
|--|--|
| Lichtquelle | LED |
| LED-Lichtstrom [lm] | 4790 |
| LED-Leistung [W] | 22,8 |
| Leuchtenlichtstrom [lm] | 3903,9 |
| Gesamtleistungsaufnahme [W] | 25,9 |
| Leuchten Lichtausbeute [lm/W] | 150,7 |
| Farbtemperatur [K] | 4000 |
| CRI | >80 |
| SDCM (LED-Quellen) | 3 |
| Abstrahlwinkel [°] | (C0-C180) / (C90-C270) - 86,2° / 111° |
| Photobiologische Risikoklasse (IEC/EN 62471) | RG0 |
| Schutzklasse | I |
| Schutzart | IP40 |
| Netzspannung | 220..240 V, 50..60 Hz |
| Lebensdauer [h] | 80000 |
| Lx/By | L80/B10 |
| Umgebungstemperatur [°C] | 5 ÷ 35 |
| Betriebsgerät | DIM DALI (EDD) |
| Leistungsfaktor cos φ | >0,95 |
| Belastbarkeit der Schaltung | 26 (B16), 41 (B20) |

Technische Daten



| | |
|---------------------|--|
| Montageart | an Aufhängebügeln |
| Leuchtenkörper | Aluminium |
| Leuchtenfarbe | eloxiertes Aluminium |
| Abdeckung | Micro-PRM (mikroprismatische aus PMMA) |
| Stoßfestigkeitsgrad | IK04 |
| Abmessungen [mm] | 1132 x 34 x 68 |

Lichtverteilung

