

Produkt: X-LINE SLIGHT L-DOWN LED 2600 MICRO-PRM E 24 830 LINE-BM / L-1132MM S-1,5M

Index: 19.4302.6311.24



Beschreibung

Innenbeleuchtung. Montageart: an Aufhängebügeln. Gehäuse aus Aluminium. Farbe - eloxiertes Aluminium. Abmessungen: 1132 x 34 x 68 mm. Abdeckung: Micro-PRM (mikroprismatische aus PMMA). Der Wirkungsgrad des optischen Systems ist 81,50%. Abstrahlwinkel: (C0-C180) / (C90-C270) - 86,2° / 111°. Lichtquelle: LED. Farbtemperatur 3000 K. SDCM=3. CRI>80. Lebensdauer: 80000 h L80/B10. Leuchtenlichtstrom: 2288,5 lm. Gesamtleistungsaufnahme: 15,7 W. Leuchten Lichtausbeute: 145,8 lm/W. Vorschaltgerät: Ein/Aus (E). Netzspannung 220..240 V, 50..60 Hz. Belastbarkeit der Schaltung: 23 (B16), 37 (B20). Umgebungstemperatur: 5 ÷ 35° C. Schutzart: IP40. Stoßfestigkeitsgrad: IK04. Schutzklasse: I. Photobiologische Risikoklasse (IEC/EN 62471): RG0.

Produktmerkmale

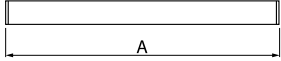
Kategorie	Anbauleuchten
Familie	X-LINE SLIGHT LED LINE
Type	X-LINE SLIGHT L-DOWN LED 2600 MICRO-PRM E 24 830 LINE-BM / L-1132MM S-1,5M
Index	19.4302.6311.24



Technische Daten

Lichtquelle	LED
LED-Lichtstrom [lm]	2808
LED-Leistung [W]	13,8
Leuchtenlichtstrom [lm]	2288,5
Gesamtleistungsaufnahme [W]	15,7
Leuchten Lichtausbeute [lm/W]	145,8
Farbtemperatur [K]	3000
CRI	>80
SDCM (LED-Quellen)	3
Abstrahlwinkel [°]	(C0-C180) / (C90-C270) - 86,2° / 111°
Photobiologische Risikoklasse (IEC/EN 62471)	RG0
Schutzklasse	I
Schutzart	IP40
Netzspannung	220..240 V, 50..60 Hz
Lebensdauer [h]	80000
Lx/By	L80/B10
Umgebungstemperatur [°C]	5 ÷ 35
Betriebsgerät	Ein/Aus (E)
Leistungsfaktor cos φ	>0,95
Belastbarkeit der Schaltung	23 (B16), 37 (B20)

Technische Daten



Montageart	an Aufhängebügeln
Leuchtenkörper	Aluminium
Leuchtenfarbe	eloxiertes Aluminium
Abdeckung	Micro-PRM (mikroprismatische aus PMMA)
Stoßfestigkeitsgrad	IK04
Abmessungen [mm]	1132 x 34 x 68

Lichtverteilung

