

Produkt: S-LINE SLIM 3500 LOUVER 45° E-48V DC 34 927 / L-1259MM

Index: 19.4393.3271.34



Beschreibung

Innenbeleuchtung. Montageart: an Aufhängebügeln oder Wandleuchte. Gehäuse aus Aluminium. Farbe - RAL 9016 (weiß). Abmessungen: Ø33 x 1259 mm. Abdeckung: LOUVER (Blendschutz). Der Wirkungsgrad des optischen Systems ist 70,99%. Abstrahlwinkel: (C0-C180) / (C90-C270) - 50,2° / 49,4°. Lichtquelle: LED. Farbtemperatur 2700 K. SDCM=3. CRI>90. Lebensdauer: 36000 h L80/B10. Leuchtenlichtstrom: 2309,1 lm. Gesamtleistungsaufnahme: 26 W. Leuchten Lichtausbeute: 88,8 lm/W. Vorschaltgerät: Ein/Aus (E). Netzspannung 48 V DC. Belastbarkeit der Schaltung: . Umgebungstemperatur: 5 ÷ 35° C. Schutzart: IP20. Stoßfestigkeitsgrad: IK04. Schutzklasse: III. Photobiologische Risikoklasse (IEC/EN 62471): RG0.

Produktmerkmale

| | |
|-----------|--|
| Kategorie | Anbauleuchten |
| Familie | S-LINE SLIM |
| Type | S-LINE SLIM 3500 LOUVER 45° E-48V DC 34 927 / L-1259MM |
| Index | 19.4393.3271.34 |

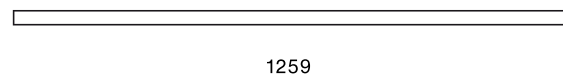


Technische Daten

| | |
|--|--|
| Lichtquelle | LED |
| LED-Lichtstrom [lm] | 3252 |
| LED-Leistung [W] | 24 |
| Leuchtenlichtstrom [lm] | 2309,1 |
| Gesamtleistungsaufnahme [W] | 26 |
| Leuchten Lichtausbeute [lm/W] | 88,8 |
| Farbtemperatur [K] | 2700 |
| CRI | >90 |
| SDCM (LED-Quellen) | 3 |
| Abstrahlwinkel [°] | (C0-C180) / (C90-C270) - 50,2° / 49,4° |
| Photobiologische Risikoklasse (IEC/EN 62471) | RG0 |
| Schutzklasse | III |
| Schutzart | IP20 |
| Netzspannung | 48 V DC |
| Lebensdauer [h] | 36000 |
| Lx/By | L80/B10 |
| Umgebungstemperatur [°C] | 5 ÷ 35 |
| Betriebsgerät | Ein/Aus (E) |

Technische Daten

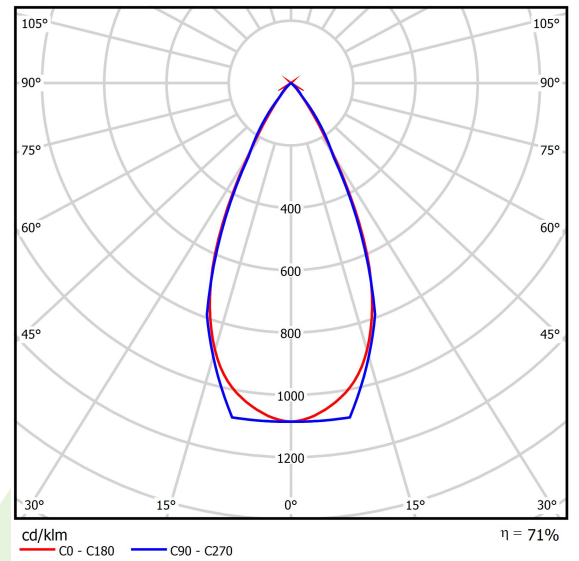
0
33
I



1259

| | |
|---------------------|------------------------------------|
| Montageart | an Aufhängebügeln oder Wandleuchte |
| Leuchtenkörper | Aluminium |
| Leuchtenfarbe | RAL 9016 (weiß) |
| Abdeckung | LOUVER (Blendschutz) |
| Stoßfestigkeitsgrad | IK04 |
| Abmessungen [mm] | Ø33 x 1259 |

Lichtverteilung



Zubehör

Index 19.4393.0012.34/
19.4393.0013.34

Type S-LINE SLIM ACCESSORIES
WALL MOUNTED CONNECTOR
TYPE-I 34 NO DC/ S-LINE SLIM
ACCESSORIES WALL MOUNTED
CONNECTOR TYPE-I 34



Index 19.4393.0014.34

Type S-LINE SLIM ACCESSORIES
WALL MOUNTED CONNECTOR
TYPE-I 34 WITH CABLE



Index 19.4393.0015.34/
19.4393.0016.34

Type S-LINE SLIM ACCESSORIES
WALL MOUNTED CONNECTOR
TYPE-L 34/ S-LINE SLIM
ACCESSORIES WALL MOUNTED
CONNECTOR TYPE-L 34 WITH
CABLE



Index 19.4393.0017.34

Type S-LINE SLIM ACCESSORIES
WALL MOUNTED CONNECTOR
TYPE-T 34



Index 19.4393.0018.34

Type S-LINE SLIM ACCESSORIES
WALL MOUNTED CONNECTOR
TYPE-X 34



Index 19.4393.0006.34

Type S-LINE SLIM ACCESSORIES
CONNECTOR TYPE-L 34 WITH
CABLE



Index 19.4393.0007.34/
19.4393.0008.34

Type S-LINE SLIM ACCESSORIES
CONNECTOR TYPE-L 34/ S-LINE
SLIM ACCESSORIES
CONNECTOR TYPE-L 34 NO DC



Index 19.4393.0009.34

Type S-LINE SLIM ACCESSORIES
CONNECTOR TYPE-T 34



Index 19.4393.0010.34

Type S-LINE SLIM ACCESSORIES
CONNECTOR TYPE-X 34



Index 19.4393.0011.34

Type S-LINE SLIM ACCESSORIES
CONNECTOR TYPE-Y 34



Index 19.4393.0004.34/
19.4393.0005.34

Type S-LINE SLIM ACCESSORIES
CONNECTOR TYPE-I 34/ S-LINE
SLIM ACCESSORIES
CONNECTOR TYPE-I 34 NO DC



Index 19.4393.0003.34

Type S-LINE SLIM ACCESSORIES
CONNECTOR TYPE-I 34 WITH
CABLE



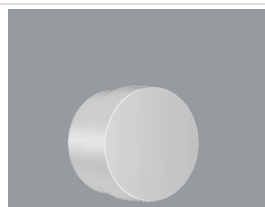
Index 19.4393.0020.34

Type S-LINE SLIM ACCESSORIES
WALL MOUNTED FIXED 34



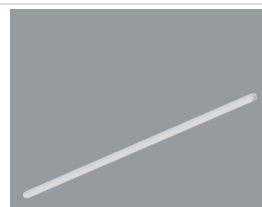
Index 19.4393.0019.34

Type S-LINE SLIM ACCESSORIES END
CAP 34



Index 19.4393.0002.34

Type S-LINE SLIM ACCESSORIES
BLIND SEGMENT 34 / L-1259MM



Lichtstrom-Toleranz +/- 10%. Leistungs-Toleranz +/- 10%.
Technische Daten können verändert werden. Abbildungen der Leuchten können von der Wirklichkeit abweichen.
Datum der letzten Aktualisierung: 13-12-2024