

Produkt: S-LINE SLIM 2500 LOUVER 45° E-48V DC 04 940 / L-859MM

Index: 19.4393.3141.04



## Beschreibung

Innenbeleuchtung. Montageart: an Aufhängebügeln oder Wandleuchte. Gehäuse aus Aluminium. Farbe - RAL 9005 (schwarz). Abmessungen: Ø33 x 859 mm. Abdeckung: LOUVER (Blendschutz). Der Wirkungsgrad des optischen Systems ist 70,99%. Abstrahlwinkel: (C0-C180) / (C90-C270) - 50,2° / 49,4°. Lichtquelle: LED. Farbtemperatur 4000 K. SDCM=3. CRI>90. Lebensdauer: 36000 h L80/B10. Leuchtenlichtstrom: 1802,9 lm. Gesamtleistungsaufnahme: 18 W. Leuchten Lichtausbeute: 100,2 lm/W. Vorschaltgerät: Ein/Aus (E). Netzspannung 48 V DC. Belastbarkeit der Schaltung: . Umgebungstemperatur: 5 ÷ 35° C. Schutzart: IP20. Stoßfestigkeitsgrad: IK04. Schutzklasse: III. Photobiologische Risikoklasse (IEC/EN 62471): RG0.

## Produktmerkmale

|           |   |
|-----------|---|
| Kategorie | Anbauleuchten   |
| Familie   | S-LINE SLIM   |
| Type      | S-LINE SLIM 2500 LOUVER 45° E-48V DC 04 940 / L-859MM |
| Index     | 19.4393.3141.04                                       |



## Technische Daten

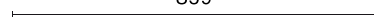
|  |  |
|--|--|
| Lichtquelle                                  | LED                                    |
| LED-Lichtstrom [lm]                          | 2539,3                                 |
| LED-Leistung [W]                             | 16,4                                   |
| Leuchtenlichtstrom [lm]                      | 1802,9                                 |
| Gesamtleistungsaufnahme [W]                  | 18                                     |
| Leuchten Lichtausbeute [lm/W]                | 100,2                                  |
| Farbtemperatur [K]                           | 4000                                   |
| CRI  | >90                                    |
| SDCM (LED-Quellen)                           | 3                                      |
| Abstrahlwinkel [°]                           | (C0-C180) / (C90-C270) - 50,2° / 49,4° |
| Photobiologische Risikoklasse (IEC/EN 62471) | RG0                                    |
| Schutzklasse                                 | III                                    |
| Schutzart                                    | IP20                                   |
| Netzspannung                                 | 48 V DC                                |
| Lebensdauer [h]                              | 36000                                  |
| Lx/By  | L80/B10                                |
| Umgebungstemperatur [°C]                     | 5 ÷ 35                                 |
| Betriebsgerät                                | Ein/Aus (E)                            |

## Technische Daten

○  
33  
I

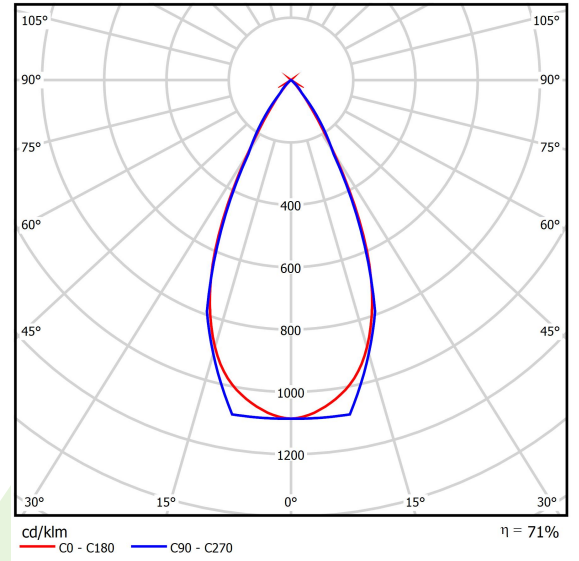


859



|                     |                                    |
|---------------------|------------------------------------|
| Montageart          | an Aufhängebügeln oder Wandleuchte |
| Leuchtenkörper      | Aluminium                          |
| Leuchtenfarbe       | RAL 9005 (schwarz)                 |
| Abdeckung           | LOUVER (Blendschutz)               |
| Stoßfestigkeitsgrad | IK04                               |
| Abmessungen [mm]    | Ø33 x 859                          |

## Lichtverteilung



## Zubehör

Index 19.4393.0012.04/  
19.4393.0013.04

Type S-LINE SLIM ACCESSORIES  
WALL MOUNTED CONNECTOR  
TYPE-I 04 NO DC/ S-LINE SLIM  
ACCESSORIES WALL MOUNTED  
CONNECTOR TYPE-I 04



Index 19.4393.0014.04

Type S-LINE SLIM ACCESSORIES  
WALL MOUNTED CONNECTOR  
TYPE-I 04 WITH CABLE



Index 19.4393.0015.04/  
19.4393.0016.04

Type S-LINE SLIM ACCESSORIES  
WALL MOUNTED CONNECTOR  
TYPE-L 04/ S-LINE SLIM  
ACCESSORIES WALL MOUNTED  
CONNECTOR TYPE-L 04 WITH  
CABLE



Index 19.4393.0017.04

Type S-LINE SLIM ACCESSORIES  
WALL MOUNTED CONNECTOR  
TYPE-T 04



Index 19.4393.0018.04

Type S-LINE SLIM ACCESSORIES  
WALL MOUNTED CONNECTOR  
TYPE-X 04



Index 19.4393.0006.04

Type S-LINE SLIM ACCESSORIES  
CONNECTOR TYPE-L 04 WITH  
CABLE



Index 19.4393.0007.04/  
19.4393.0008.04

Type S-LINE SLIM ACCESSORIES  
CONNECTOR TYPE-L 04/ S-LINE  
SLIM ACCESSORIES  
CONNECTOR TYPE-L 04 NO DC



Index 19.4393.0009.04

Type S-LINE SLIM ACCESSORIES  
CONNECTOR TYPE-T 04



Index 19.4393.0010.04

Type S-LINE SLIM ACCESSORIES  
CONNECTOR TYPE-X 04



Index 19.4393.0011.04

Type S-LINE SLIM ACCESSORIES  
CONNECTOR TYPE-Y 04



Index 19.4393.0004.04/  
19.4393.0005.04

Type S-LINE SLIM ACCESSORIES  
CONNECTOR TYPE-I 04/ S-LINE  
SLIM ACCESSORIES  
CONNECTOR TYPE-I 04 NO DC



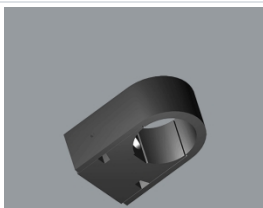
Index 19.4393.0003.04

Type S-LINE SLIM ACCESSORIES  
CONNECTOR TYPE-I 04 WITH  
CABLE



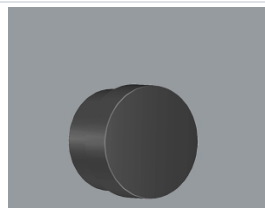
Index 19.4393.0020.04

Type S-LINE SLIM ACCESSORIES  
WALL MOUNTED FIXED 04



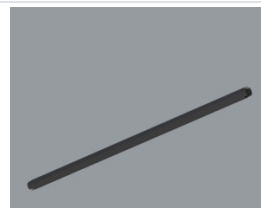
Index 19.4393.0019.04

Type S-LINE SLIM ACCESSORIES END  
CAP 04



Index 19.4393.0001.04

Type S-LINE SLIM ACCESSORIES  
BLIND SEGMENT 04 / L-859MM



Lichtstrom-Toleranz +/- 10%. Leistungs-Toleranz +/- 10%.  
Technische Daten können verändert werden. Abbildungen der Leuchten können von der Wirklichkeit abweichen.  
Datum der letzten Aktualisierung: 13-12-2024