

Produkt: S-LINE SLIM 2500 LOUVER 45° E-48V DC 04 930 / L-859MM**Indeks:** 19.4393.3131.04

Opis

S-LINE SLIM to innowacyjne rozwiązanie oświetleniowe z ultra-smukłym profilem aluminiowym (Ø30mm), co czyni je równie wszechstronnym, co stylowym. System ten nie tylko pozwala na wykorzystanie pojedynczych opraw oświetleniowych, ale także umożliwia tworzenie złożonych systemów oświetleniowych o różnych kształtach i konfiguracjach, łącząc różne rodzaje oświetlenia i liczne akcesoria. Dzięki S-LINE SLIM projektanci mają pełną swobodę w urzeczywistnianiu swoich kreatywnych wizji, również dzięki wykorzystaniu szybkiego i beznarzędziowego montażu typu „jack”. Każdy moduł oświetleniowy obraca się o pełne 360 stopni wokół własnej osi, oferując łatwą i szybką możliwość tworzenia oświetlenia z rozsyłem bezpośrednim, jak i pośrednim, poprzez odbicie światła od ścian lub sufitów. System S-LINE SLIM obejmuje trzy różne typy modułów świetlnych, aby sprostać każdej potrzebie projektowej: przesłone opalizowaną dla miękkiego, jednorodnego oświetlenia, rastry UGR<19 z optyką 30° lub 45° do kontroli oślnienia i regulowane reflektory do oświetlenia akcentującego z kątami wiązki 15°, 24° i 36°. Oprawa dostępna jest w dwóch długościach (859mm - 18W i 1259mm - 24W) i trzech temperaturach barwowych (2700K, 3000K i 4000K) z CRI>90. Akcesoria systemu otwierają niezliczone możliwości instalacji: montaż zwieszany lub natynkowy, elementy łączące w kształcie L, T lub X z kolei pozwalają dostosować system do różnych potrzeb architektonicznych, również dzięki 180° regulowanemu łącznikowi narożnemu, który umożliwia tworzenie kreatywnych i nieregularnych kształtów.

Informacje o produkcie

Kategoria	Oprawy nastropowe
Rodzina	S-LINE SLIM
Nazwa	S-LINE SLIM 2500 LOUVER 45° E-48V DC 04 930 / L-859MM
Indeks	19.4393.3131.04
EAN	5902107635022

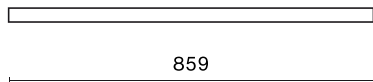


Dane świetlne i elektryczne

Typ źródła	LED
Strumień LED [lm]	2432,8
Moc LED [W]	16,4
Strumień oprawy [lm]	1727,3
Moc oprawy [W]	18
Skuteczność świetlna oprawy [lm/W]	96
Temperatura barwowa [K]	3000
CRI	>90
SDCM (źródła LED)	3
Kąt rozsyłu światła [°]	(C0-C180) / (C90-C270) - 50,2° / 49,4°
Klasa ryzyka fotobiologicznego (PN-EN 62471)	RG0
Klasa ochrony	III
Stopień szczelności	IP20
Zasilanie	48 V DC
Żywotność LED [h]	36000
Lx/By	L80/B10
Temperatura otoczenia [°C]	5 ÷ 35
Zasilacz elektroniczny	standard (E)

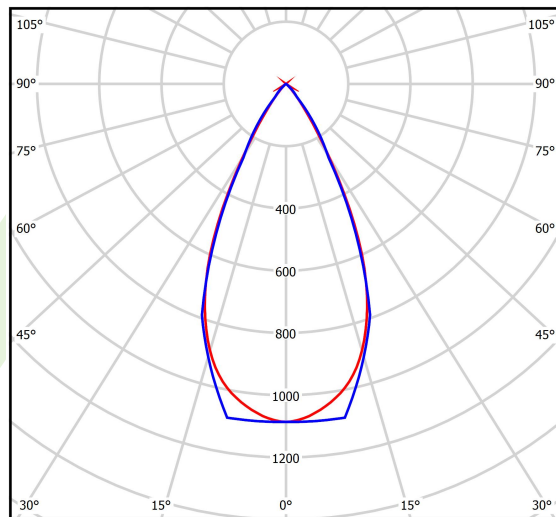
Dane mechaniczne

○
33
H



Montaż	na zwieszakach i naścienny
Materiał	aluminium
Kolor	RAL 9005 (czarny)
Przesłona	LOUVER (raster antyolśnieniowy)
Odporność mechaniczna	IK04
Wymiary [mm]	Ø33 x 859

Fotometria



cd/kim
— C0 - C180 — C90 - C270

$\eta = 71\%$

Akcesoria

Indeks 19.4393.0012.04/
19.4393.0013.04

Nazwa S-LINE SLIM ACCESSORIES
WALL MOUNTED CONNECTOR
TYPE-I 04 NO DC/ S-LINE SLIM
ACCESSORIES WALL
MOUNTED CONNECTOR TYPE-I
04

Zdjęcie



Indeks 19.4393.0014.04

Nazwa S-LINE SLIM ACCESSORIES
WALL MOUNTED CONNECTOR
TYPE-I 04 WITH CABLE

Zdjęcie



Indeks 19.4393.0015.04/
19.4393.0016.04

Nazwa S-LINE SLIM ACCESSORIES
WALL MOUNTED CONNECTOR
TYPE-L 04/ S-LINE SLIM
ACCESSORIES WALL
MOUNTED CONNECTOR TYPE-
L 04 WITH CABLE

Zdjęcie



Indeks 19.4393.0017.04

Nazwa S-LINE SLIM ACCESSORIES
WALL MOUNTED CONNECTOR
TYPE-T 04

Zdjęcie



Indeks 19.4393.0018.04

Nazwa S-LINE SLIM ACCESSORIES
WALL MOUNTED CONNECTOR
TYPE-X 04

Zdjęcie



Indeks 19.4393.0006.04

Nazwa S-LINE SLIM ACCESSORIES
CONNECTOR TYPE-L 04 WITH
CABLE

Zdjęcie



Indeks 19.4393.0007.04/
19.4393.0008.04

Nazwa S-LINE SLIM ACCESSORIES
CONNECTOR TYPE-L 04/ S-
LINE SLIM ACCESSORIES
CONNECTOR TYPE-L 04 NO DC

Zdjęcie



Indeks 19.4393.0009.04

Nazwa S-LINE SLIM ACCESSORIES
CONNECTOR TYPE-T 04

Zdjęcie



Indeks 19.4393.0010.04

Nazwa S-LINE SLIM ACCESSORIES
CONNECTOR TYPE-X 04

Zdjęcie



Indeks 19.4393.0011.04

Nazwa S-LINE SLIM ACCESSORIES
CONNECTOR TYPE-Y 04

Zdjęcie



Indeks 19.4393.0004.04/
19.4393.0005.04

Nazwa S-LINE SLIM ACCESSORIES
CONNECTOR TYPE-I 04/ S-LINE
SLIM ACCESSORIES
CONNECTOR TYPE-I 04 NO DC

Zdjęcie



Indeks 19.4393.0003.04

Nazwa S-LINE SLIM ACCESSORIES
CONNECTOR TYPE-I 04 WITH
CABLE

Zdjęcie



Indeks 19.4393.0020.04

Nazwa S-LINE SLIM ACCESSORIES
WALL MOUNTED FIXED 04

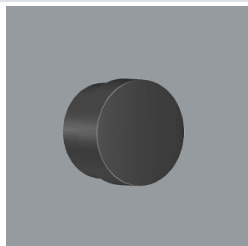
Zdjęcie



Indeks 19.4393.0019.04

Nazwa S-LINE SLIM ACCESSORIES
END CAP 04

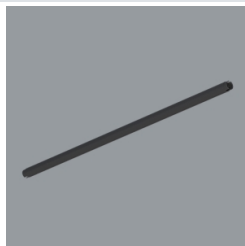
Zdjęcie



Indeks 19.4393.0001.04

Nazwa S-LINE SLIM ACCESSORIES
BLIND SEGMENT 04 / L-859MM

Zdjęcie



Tolerancja strumienia świetlnego +/- 10%. Tolerancja mocy +/- 10%.
Dane techniczne mogą ulec zmianie. Zdjęcia opraw mogą odbiegać od rzeczywistości.
Data ostatniej aktualizacji: 17-04-2026