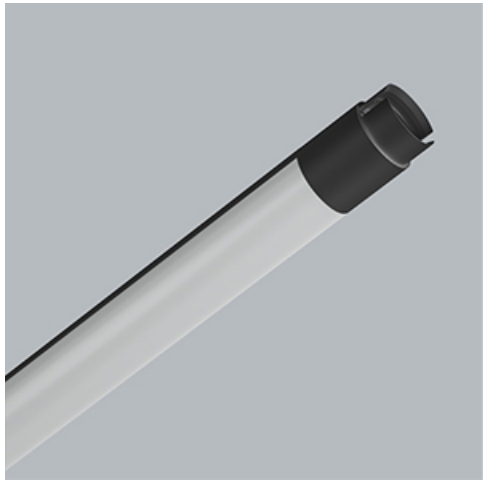


Produkt: S-LINE SLIM 2500 FLOOD E-48V DC 04 927 / L-859MM**Indeks:** 19.4393.1171.04

Opis

S-LINE SLIM to innowacyjne rozwiązanie oświetleniowe z ultra-smukłym profilem aluminiowym (Ø30mm), co czyni je równie wszechstronnym, co stylowym. System ten nie tylko pozwala na wykorzystanie pojedynczych opraw oświetleniowych, ale także umożliwia tworzenie złożonych systemów oświetleniowych o różnych kształtach i konfiguracjach, łącząc różne rodzaje oświetlenia i liczne akcesoria. Dzięki S-LINE SLIM projektanci mają pełną swobodę w urzeczywistnianiu swoich kreatywnych wizji, również dzięki wykorzystaniu szybkiego i beznarzędziowego montażu typu „jack”. Każdy moduł oświetleniowy obraca się o pełne 360 stopni wokół własnej osi, oferując łatwą i szybką możliwość tworzenia oświetlenia z rozsyłem bezpośrednim, jak i pośrednim, poprzez odbicie światła od ścian lub sufitów. System S-LINE SLIM obejmuje trzy różne typy modułów świetlnych, aby sprostać każdej potrzebie projektowej: przesłone opalizowaną dla miękkiego, jednorodnego oświetlenia, rastry UGR<19 z optyką 30° lub 45° do kontroli oślnienia i regulowane reflektory do oświetlenia akcentującego z kątami wiązki 15°, 24° i 36°. Oprawa dostępna jest w dwóch długościach (859mm - 18W i 1259mm - 24W) i trzech temperaturach barwowych (2700K, 3000K i 4000K) z CRI>90. Akcesoria systemu otwierają niezliczone możliwości instalacji: montaż zwieszany lub natynkowy, elementy łączące w kształcie L, T lub X z kolei pozwalają dostosować system do różnych potrzeb architektonicznych, również dzięki 180° regulowanemu łącznikowi narożnemu, który umożliwia tworzenie kreatywnych i nieregularnych kształtów.

Informacje o produkcie

| | |
|-----------|---|
| Kategoria | Oprawy nastropowe |
| Rodzina | S-LINE SLIM |
| Nazwa | S-LINE SLIM 2500 FLOOD E-48V DC 04 927 / L-859MM |
| Indeks | 19.4393.1171.04 |
| EAN | 5902107635237 |

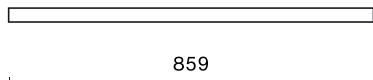


Dane świetlne i elektryczne

| | |
|--|---|
| Typ źródła | LED |
| Strumień LED [lm] | 2259,9 |
| Moc LED [W] | 16,8 |
| Strumień oprawy [lm] | 1649,7 |
| Moc oprawy [W] | 18 |
| Skuteczność świetlna oprawy [lm/W] | 91,7 |
| Temperatura barwowa [K] | 2700 |
| CRI | >90 |
| SDCM (źródła LED) | 3 |
| Kąt rozsyłu światła [°] | (C0-C180) / (C90-C270) - 113,6° / 141,8° |
| Klasa ryzyka fotobiologicznego (PN-EN 62471) | RG0 |
| Klasa ochrony | III |
| Stopień szczelności | IP20 |
| Zasilanie | 48 V DC |
| Żywotność LED [h] | 36000 |
| Lx/By | L80/B10 |
| Temperatura otoczenia [°C] | 5 ÷ 35 |
| Zasilacz elektroniczny | standard (E) |

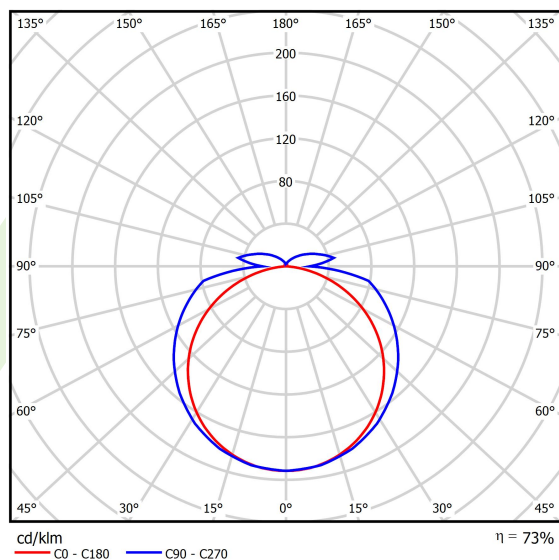
Dane mechaniczne

○
33
H



| | |
|-----------------------|----------------------------|
| Montaż | na zwieszakach i naścienny |
| Materiał | aluminium |
| Kolor | RAL 9005 (czarny) |
| Przesłona | PLX (opalizowane PMMA) |
| Odporność mechaniczna | IK04 |
| Wymiary [mm] | Ø33 x 859 |

Fotometria



Akcesoria

Indeks 19.4393.0012.04/
19.4393.0013.04

Nazwa S-LINE SLIM ACCESSORIES
WALL MOUNTED CONNECTOR
TYPE-I 04 NO DC/ S-LINE SLIM
ACCESSORIES WALL
MOUNTED CONNECTOR TYPE-I
04



Indeks 19.4393.0014.04

Nazwa S-LINE SLIM ACCESSORIES
WALL MOUNTED CONNECTOR
TYPE-I 04 WITH CABLE



Indeks 19.4393.0015.04/
19.4393.0016.04

Nazwa S-LINE SLIM ACCESSORIES
WALL MOUNTED CONNECTOR
TYPE-L 04/ S-LINE SLIM
ACCESSORIES WALL
MOUNTED CONNECTOR TYPE-
L 04 WITH CABLE



Indeks 19.4393.0017.04

Nazwa S-LINE SLIM ACCESSORIES
WALL MOUNTED CONNECTOR
TYPE-T 04



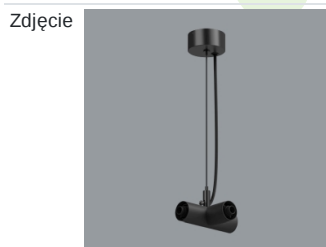
Indeks 19.4393.0018.04

Nazwa S-LINE SLIM ACCESSORIES
WALL MOUNTED CONNECTOR
TYPE-X 04



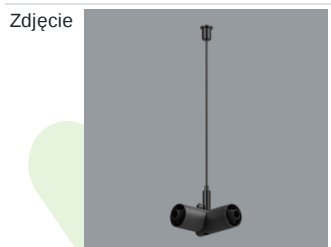
Indeks 19.4393.0006.04

Nazwa S-LINE SLIM ACCESSORIES
CONNECTOR TYPE-L 04 WITH
CABLE



Indeks 19.4393.0007.04/
19.4393.0008.04

Nazwa S-LINE SLIM ACCESSORIES
CONNECTOR TYPE-L 04/ S-
LINE SLIM ACCESSORIES
CONNECTOR TYPE-L 04 NO DC



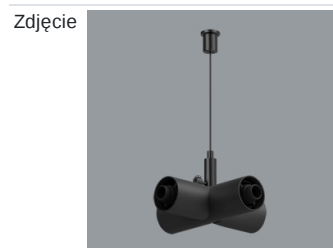
Indeks 19.4393.0009.04

Nazwa S-LINE SLIM ACCESSORIES
CONNECTOR TYPE-T 04



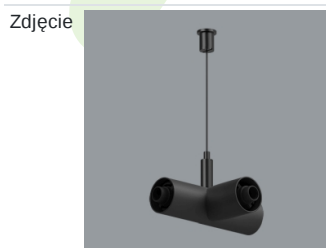
Indeks 19.4393.0010.04

Nazwa S-LINE SLIM ACCESSORIES
CONNECTOR TYPE-X 04



Indeks 19.4393.0011.04

Nazwa S-LINE SLIM ACCESSORIES
CONNECTOR TYPE-Y 04



Indeks 19.4393.0004.04/
19.4393.0005.04

Nazwa S-LINE SLIM ACCESSORIES
CONNECTOR TYPE-I 04/ S-LINE
SLIM ACCESSORIES
CONNECTOR TYPE-I 04 NO DC



Indeks 19.4393.0003.04

Nazwa S-LINE SLIM ACCESSORIES
CONNECTOR TYPE-I 04 WITH
CABLE



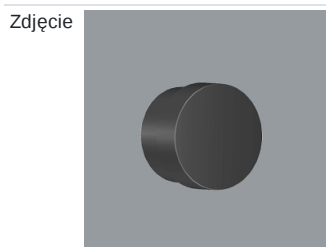
Indeks 19.4393.0020.04

Nazwa S-LINE SLIM ACCESSORIES
WALL MOUNTED FIXED 04



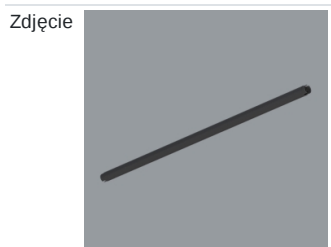
Indeks 19.4393.0019.04

Nazwa S-LINE SLIM ACCESSORIES
END CAP 04



Indeks 19.4393.0001.04

Nazwa S-LINE SLIM ACCESSORIES
BLIND SEGMENT 04 / L-859MM



Tolerancja strumienia świetlnego +/- 10%. Tolerancja mocy +/- 10%.
Dane techniczne mogą ulec zmianie. Zdjęcia opraw mogą odbiegać od rzeczywistości.
Data ostatniej aktualizacji: 17-04-2026