

Produkt: S-LINE SLIM 2500 FLOOD E-48V DC 34 930 / L-859MM

Index: 19.4393.1131.34



Beschreibung

Innenbeleuchtung. Montageart: an Aufhängebügeln oder Wandleuchte. Gehäuse aus Aluminium. Farbe - RAL 9016 (weiß). Abmessungen: Ø33 x 859 mm. Abdeckung: PLX (PMMA opal). Der Wirkungsgrad des optischen Systems ist 73,00%. Abstrahlwinkel: (C0-C180) / (C90-C270) - 113,6° / 141,8°. Lichtquelle: LED. Farbtemperatur 3000 K. SDCM=3. CRI>90. Lebensdauer: 36000 h L80/B10. Leuchtenlichtstrom: 1660,5 lm. Gesamtleistungsaufnahme: 18 W. Leuchten Lichtausbeute: 92,3 lm/W. Vorschaltgerät: Ein/Aus (E). Netzspannung 48 V DC. Belastbarkeit der Schaltung: . Umgebungstemperatur: 5 ÷ 35° C. Schutzart: IP20. Stoßfestigkeitsgrad: IK04. Schutzklasse: III. Photobiologische Risikoklasse (IEC/EN 62471): RG0.

Produktmerkmale

Kategorie	Anbauleuchten
Familie	S-LINE SLIM
Type	S-LINE SLIM 2500 FLOOD E-48V DC 34 930 / L-859MM
Index	19.4393.1131.34



Technische Daten

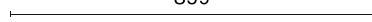
Lichtquelle	LED
LED-Lichtstrom [lm]	2287,3
LED-Leistung [W]	16,8
Leuchtenlichtstrom [lm]	1660,5
Gesamtleistungsaufnahme [W]	18
Leuchten Lichtausbeute [lm/W]	92,3
Farbtemperatur [K]	3000
CRI	>90
SDCM (LED-Quellen)	3
Abstrahlwinkel [°]	(C0-C180) / (C90-C270) - 113,6° / 141,8°
Photobiologische Risikoklasse (IEC/EN 62471)	RG0
Schutzklasse	III
Schutzart	IP20
Netzspannung	48 V DC
Lebensdauer [h]	36000
Lx/By	L80/B10
Umgebungstemperatur [°C]	5 ÷ 35
Betriebsgerät	Ein/Aus (E)

Technische Daten

○
33
I

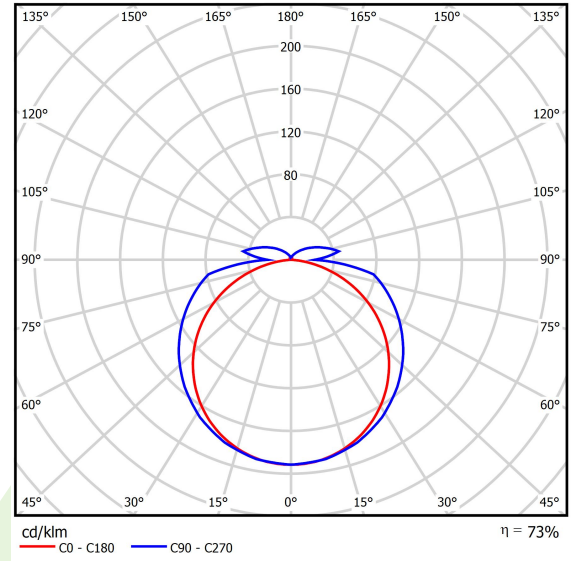


859



Montageart	an Aufhängebügeln oder Wandleuchte
Leuchtenkörper	Aluminium
Leuchtenfarbe	RAL 9016 (weiß)
Abdeckung	PLX (PMMA opal)
Stoßfestigkeitsgrad	IK04
Abmessungen [mm]	Ø33 x 859

Lichtverteilung



Zubehör

Index 19.4393.0012.34/
19.4393.0013.34

Type S-LINE SLIM ACCESSORIES
WALL MOUNTED CONNECTOR
TYPE-I 34 NO DC/ S-LINE SLIM
ACCESSORIES WALL MOUNTED
CONNECTOR TYPE-I 34



Index 19.4393.0014.34

Type S-LINE SLIM ACCESSORIES
WALL MOUNTED CONNECTOR
TYPE-I 34 WITH CABLE



Index 19.4393.0015.34/
19.4393.0016.34

Type S-LINE SLIM ACCESSORIES
WALL MOUNTED CONNECTOR
TYPE-L 34/ S-LINE SLIM
ACCESSORIES WALL MOUNTED
CONNECTOR TYPE-L 34 WITH
CABLE



Index 19.4393.0017.34

Type S-LINE SLIM ACCESSORIES
WALL MOUNTED CONNECTOR
TYPE-T 34



Index 19.4393.0018.34

Type S-LINE SLIM ACCESSORIES
WALL MOUNTED CONNECTOR
TYPE-X 34



Index 19.4393.0006.34

Type S-LINE SLIM ACCESSORIES
CONNECTOR TYPE-L 34 WITH
CABLE



Index 19.4393.0007.34/
19.4393.0008.34

Type S-LINE SLIM ACCESSORIES
CONNECTOR TYPE-L 34/ S-LINE
SLIM ACCESSORIES
CONNECTOR TYPE-L 34 NO DC



Index 19.4393.0009.34

Type S-LINE SLIM ACCESSORIES
CONNECTOR TYPE-T 34



Index 19.4393.0010.34

Type S-LINE SLIM ACCESSORIES
CONNECTOR TYPE-X 34



Index 19.4393.0011.34

Type S-LINE SLIM ACCESSORIES
CONNECTOR TYPE-Y 34



Index 19.4393.0004.34/
19.4393.0005.34

Type S-LINE SLIM ACCESSORIES
CONNECTOR TYPE-I 34/ S-LINE
SLIM ACCESSORIES
CONNECTOR TYPE-I 34 NO DC



Index 19.4393.0003.34

Type S-LINE SLIM ACCESSORIES
CONNECTOR TYPE-I 34 WITH
CABLE



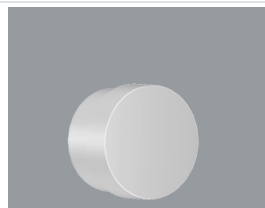
Index 19.4393.0020.34

Type S-LINE SLIM ACCESSORIES
WALL MOUNTED FIXED 34



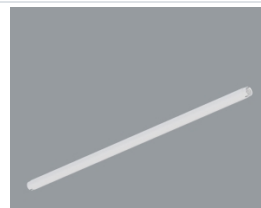
Index 19.4393.0019.34

Type S-LINE SLIM ACCESSORIES END
CAP 34



Index 19.4393.0001.34

Type S-LINE SLIM ACCESSORIES
BLIND SEGMENT 34 / L-859MM



Lichtstrom-Toleranz +/- 10%. Leistungs-Toleranz +/- 10%.
Technische Daten können verändert werden. Abbildungen der Leuchten können von der Wirklichkeit abweichen.
Datum der letzten Aktualisierung: 13-12-2024