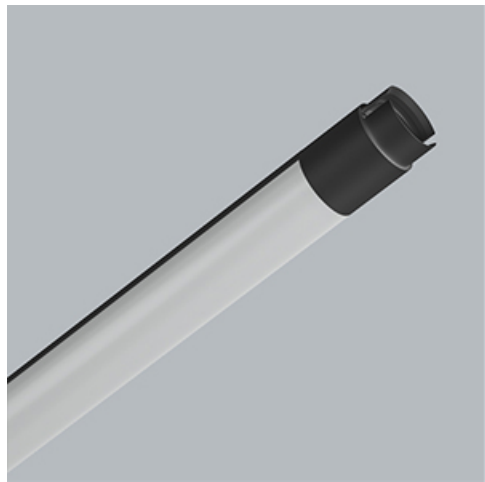


Produkt: S-LINE SLIM 2500 FLOOD E-48V DC 04 930 / L-859MM

Index: 19.4393.1131.04



Beschreibung

Innenbeleuchtung. Montageart: an Aufhängebügeln oder Wandleuchte. Gehäuse aus Aluminium. Farbe - RAL 9005 (schwarz). Abmessungen: Ø33 x 859 mm. Abdeckung: PLX (PMMA opal). Der Wirkungsgrad des optischen Systems ist 73,00%. Abstrahlwinkel: (C0-C180) / (C90-C270) - 113,6° / 141,8°. Lichtquelle: LED. Farbtemperatur 3000 K. SDCM=3. CRI>90. Lebensdauer: 36000 h L80/B10. Leuchtenlichtstrom: 1660,5 lm. Gesamtleistungsaufnahme: 18 W. Leuchten Lichtausbeute: 92,3 lm/W. Vorschaltgerät: Ein/Aus (E). Netzspannung 48 V DC. Belastbarkeit der Schaltung: . Umgebungstemperatur: 5 ÷ 35° C. Schutzart: IP20. Stoßfestigkeitsgrad: IK04. Schutzklasse: III. Photobiologische Risikoklasse (IEC/EN 62471): RG0.

Produktmerkmale

Kategorie	Anbauleuchten
Familie	S-LINE SLIM
Type	S-LINE SLIM 2500 FLOOD E-48V DC 04 930 / L-859MM
Index	19.4393.1131.04

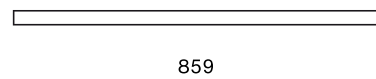


Technische Daten

Lichtquelle	LED
LED-Lichtstrom [lm]	2287,3
LED-Leistung [W]	16,8
Leuchtenlichtstrom [lm]	1660,5
Gesamtleistungsaufnahme [W]	18
Leuchten Lichtausbeute [lm/W]	92,3
Farbtemperatur [K]	3000
CRI	>90
SDCM (LED-Quellen)	3
Abstrahlwinkel [°]	(C0-C180) / (C90-C270) - 113,6° / 141,8°
Photobiologische Risikoklasse (IEC/EN 62471)	RG0
Schutzklasse	III
Schutzart	IP20
Netzspannung	48 V DC
Lebensdauer [h]	36000
Lx/By	L80/B10
Umgebungstemperatur [°C]	5 ÷ 35
Betriebsgerät	Ein/Aus (E)

Technische Daten

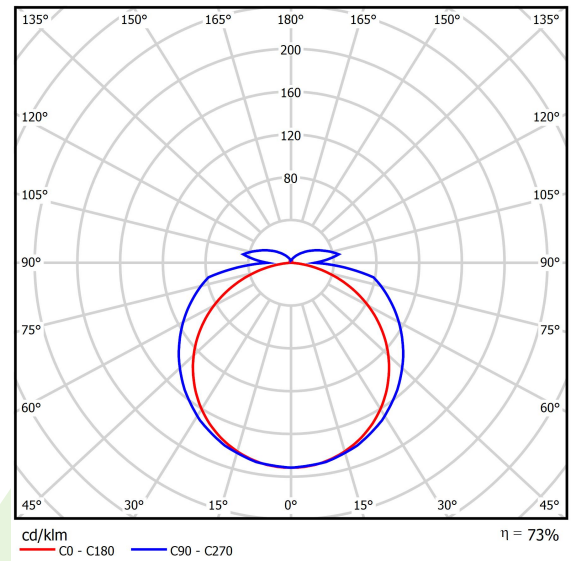
○
33
I



859

Montageart	an Aufhängebügeln oder Wandleuchte
Leuchtenkörper	Aluminium
Leuchtenfarbe	RAL 9005 (schwarz)
Abdeckung	PLX (PMMA opal)
Stoßfestigkeitsgrad	IK04
Abmessungen [mm]	Ø33 x 859

Lichtverteilung



Zubehör

Index 19.4393.0012.04/
19.4393.0013.04

Type S-LINE SLIM ACCESSORIES
WALL MOUNTED CONNECTOR
TYPE-I 04 NO DC/ S-LINE SLIM
ACCESSORIES WALL MOUNTED
CONNECTOR TYPE-I 04



Index 19.4393.0014.04

Type S-LINE SLIM ACCESSORIES
WALL MOUNTED CONNECTOR
TYPE-I 04 WITH CABLE



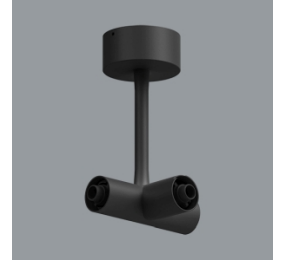
Index 19.4393.0015.04/
19.4393.0016.04

Type S-LINE SLIM ACCESSORIES
WALL MOUNTED CONNECTOR
TYPE-L 04/ S-LINE SLIM
ACCESSORIES WALL MOUNTED
CONNECTOR TYPE-L 04 WITH
CABLE



Index 19.4393.0017.04

Type S-LINE SLIM ACCESSORIES
WALL MOUNTED CONNECTOR
TYPE-T 04



Index 19.4393.0018.04

Type S-LINE SLIM ACCESSORIES
WALL MOUNTED CONNECTOR
TYPE-X 04



Index 19.4393.0006.04

Type S-LINE SLIM ACCESSORIES
CONNECTOR TYPE-L 04 WITH
CABLE



Index 19.4393.0007.04/
19.4393.0008.04

Type S-LINE SLIM ACCESSORIES
CONNECTOR TYPE-L 04/ S-LINE
SLIM ACCESSORIES
CONNECTOR TYPE-L 04 NO DC



Index 19.4393.0009.04

Type S-LINE SLIM ACCESSORIES
CONNECTOR TYPE-T 04



Index 19.4393.0010.04

Type S-LINE SLIM ACCESSORIES
CONNECTOR TYPE-X 04



Index 19.4393.0011.04

Type S-LINE SLIM ACCESSORIES
CONNECTOR TYPE-Y 04



Index 19.4393.0004.04/
19.4393.0005.04

Type S-LINE SLIM ACCESSORIES
CONNECTOR TYPE-I 04/ S-LINE
SLIM ACCESSORIES
CONNECTOR TYPE-I 04 NO DC



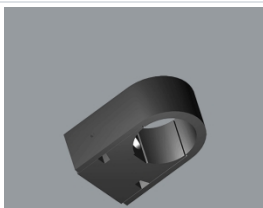
Index 19.4393.0003.04

Type S-LINE SLIM ACCESSORIES
CONNECTOR TYPE-I 04 WITH
CABLE



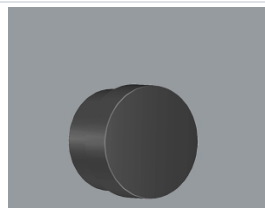
Index 19.4393.0020.04

Type S-LINE SLIM ACCESSORIES
WALL MOUNTED FIXED 04



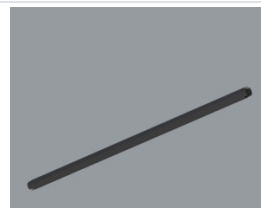
Index 19.4393.0019.04

Type S-LINE SLIM ACCESSORIES END
CAP 04



Index 19.4393.0001.04

Type S-LINE SLIM ACCESSORIES
BLIND SEGMENT 04 / L-859MM



Lichtstrom-Toleranz +/- 10%. Leistungs-Toleranz +/- 10%.
Technische Daten können verändert werden. Abbildungen der Leuchten können von der Wirklichkeit abweichen.
Datum der letzten Aktualisierung: 13-12-2024