

Produkt: S-LINE SLIM 4x500 SPOT 36° E-48V DC 04 930 / L-859MM

Index: 19.4393.6331.04



## Beschreibung

Innenbeleuchtung. Montageart: an Aufhängebügeln oder Wandleuchte. Gehäuse aus Aluminium. Farbe - RAL 9005 (schwarz). Abmessungen: Ø33 x 859 mm. Abdeckung: PMMA Linsen. Der Wirkungsgrad des optischen Systems ist 75,28%. Abstrahlwinkel: (C0-C180) / (C90-C270) - 38,4° / 35,2°. Lichtquelle: LED. Farbtemperatur 3000 K. SDCM=3. CRI>90. Lebensdauer: 36000 h L80/B10. Leuchtenlichtstrom: 1418,3 lm. Gesamtleistungsaufnahme: 18 W. Leuchten Lichtausbeute: 78,8 lm/W. Vorschaltgerät: Ein/Aus (E). Netzspannung 48 V DC. Belastbarkeit der Schaltung: . Umgebungstemperatur: 5 ÷ 35° C. Schutzart: IP20. Stoßfestigkeitsgrad: IK04. Schutzklasse: III. Photobiologische Risikoklasse (IEC/EN 62471): RG0.

## Produktmerkmale

Kategorie	Anbauleuchten
Familie	S-LINE SLIM
Type	S-LINE SLIM 4x500 SPOT 36° E-48V DC 04 930 / L-859MM
Index	19.4393.6331.04

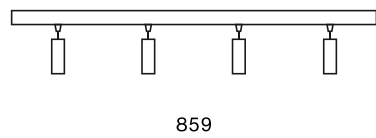


## Technische Daten

Lichtquelle	LED
LED-Lichtstrom [lm]	1884
LED-Leistung [W]	16
Leuchtenlichtstrom [lm]	1418,3
Gesamtleistungsaufnahme [W]	18
Leuchten Lichtausbeute [lm/W]	78,8
Farbtemperatur [K]	3000
CRI	>90
SDCM (LED-Quellen)	3
Abstrahlwinkel [°]	(C0-C180) / (C90-C270) - 38,4° / 35,2°
Photobiologische Risikoklasse (IEC/EN 62471)	RG0
Schutzklasse	III
Schutzart	IP20
Netzspannung	48 V DC
Lebensdauer [h]	36000
Lx/By	L80/B10
Umgebungstemperatur [°C]	5 ÷ 35
Betriebsgerät	Ein/Aus (E)

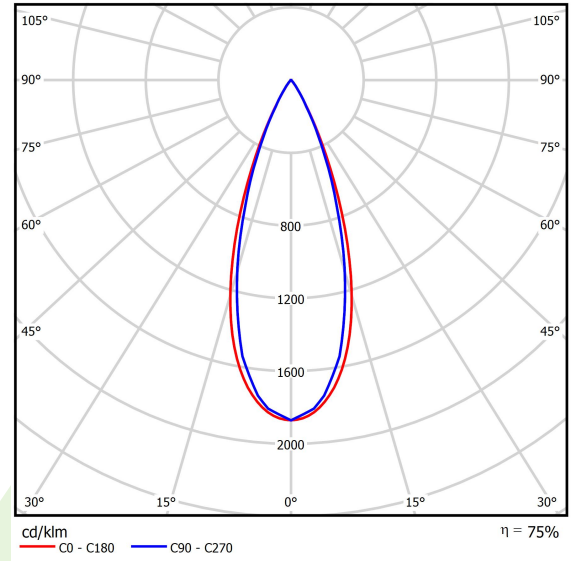
## Technische Daten

Ø  
33  
I



Montageart	an Aufhängebügeln oder Wandleuchte
Leuchtenkörper	Aluminium
Leuchtenfarbe	RAL 9005 (schwarz)
Abdeckung	PMMA Linsen
Stoßfestigkeitsgrad	IK04
Abmessungen [mm]	Ø33 x 859

## Lichtverteilung



## Zubehör

Index 19.4393.0012.04/  
19.4393.0013.04

Type S-LINE SLIM ACCESSORIES  
WALL MOUNTED CONNECTOR  
TYPE-I 04 NO DC/ S-LINE SLIM  
ACCESSORIES WALL MOUNTED  
CONNECTOR TYPE-I 04



Index 19.4393.0014.04

Type S-LINE SLIM ACCESSORIES  
WALL MOUNTED CONNECTOR  
TYPE-I 04 WITH CABLE



Index 19.4393.0015.04/  
19.4393.0016.04

Type S-LINE SLIM ACCESSORIES  
WALL MOUNTED CONNECTOR  
TYPE-L 04/ S-LINE SLIM  
ACCESSORIES WALL MOUNTED  
CONNECTOR TYPE-L 04 WITH  
CABLE



Index 19.4393.0017.04

Type S-LINE SLIM ACCESSORIES  
WALL MOUNTED CONNECTOR  
TYPE-T 04



Index 19.4393.0018.04

Type S-LINE SLIM ACCESSORIES  
WALL MOUNTED CONNECTOR  
TYPE-X 04



Index 19.4393.0006.04

Type S-LINE SLIM ACCESSORIES  
CONNECTOR TYPE-L 04 WITH  
CABLE



Index 19.4393.0007.04/  
19.4393.0008.04

Type S-LINE SLIM ACCESSORIES  
CONNECTOR TYPE-L 04/ S-LINE  
SLIM ACCESSORIES  
CONNECTOR TYPE-L 04 NO DC



Index 19.4393.0009.04

Type S-LINE SLIM ACCESSORIES  
CONNECTOR TYPE-T 04



Index 19.4393.0010.04

Type S-LINE SLIM ACCESSORIES  
CONNECTOR TYPE-X 04



Index 19.4393.0011.04

Type S-LINE SLIM ACCESSORIES  
CONNECTOR TYPE-Y 04



Index 19.4393.0004.04/  
19.4393.0005.04

Type S-LINE SLIM ACCESSORIES  
CONNECTOR TYPE-I 04/ S-LINE  
SLIM ACCESSORIES  
CONNECTOR TYPE-I 04 NO DC



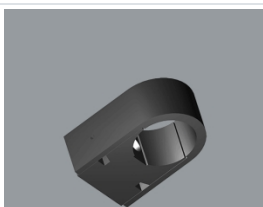
Index 19.4393.0003.04

Type S-LINE SLIM ACCESSORIES  
CONNECTOR TYPE-I 04 WITH  
CABLE



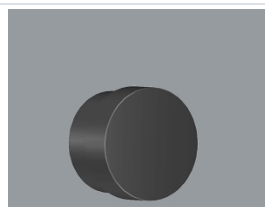
Index 19.4393.0020.04

Type S-LINE SLIM ACCESSORIES  
WALL MOUNTED FIXED 04



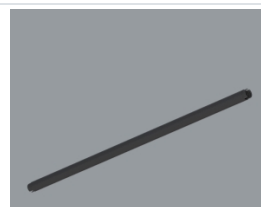
Index 19.4393.0019.04

Type S-LINE SLIM ACCESSORIES END  
CAP 04



Index 19.4393.0001.04

Type S-LINE SLIM ACCESSORIES  
BLIND SEGMENT 04 / L-859MM



Lichtstrom-Toleranz +/- 10%. Leistungs-Toleranz +/- 10%.  
Technische Daten können verändert werden. Abbildungen der Leuchten können von der Wirklichkeit abweichen.  
Datum der letzten Aktualisierung: 13-12-2024