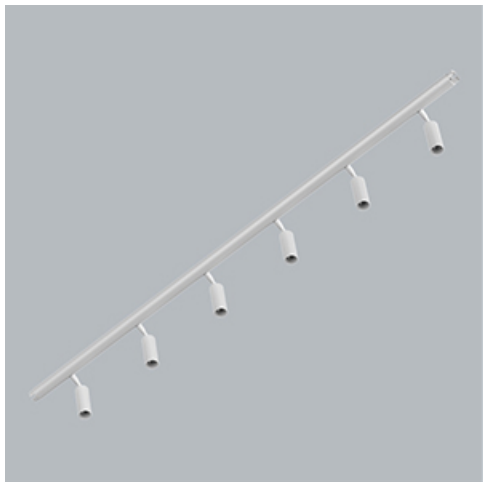


Produkt: S-LINE SLIM 6x500 SPOT 15° E-48V DC 34 940 / L-1259MM**Indeks:** 19.4393.4441.34

Opis

S-LINE SLIM to innowacyjne rozwiązanie oświetleniowe z ultra-smukłym profilem aluminiowym (Ø30mm), co czyni je równie wszechstronnym, co stylowym. System ten nie tylko pozwala na wykorzystanie pojedynczych opraw oświetleniowych, ale także umożliwia tworzenie złożonych systemów oświetleniowych o różnych kształtach i konfiguracjach, łącząc różne rodzaje oświetlenia i liczne akcesoria. Dzięki S-LINE SLIM projektanci mają pełną swobodę w urzeczywistnianiu swoich kreatywnych wizji, również dzięki wykorzystaniu szybkiego i beznarzędziowego montażu typu „jack”. Każdy moduł oświetleniowy obraca się o pełne 360 stopni wokół własnej osi, oferując łatwą i szybką możliwość tworzenia oświetlenia z rozsyłem bezpośrednim, jak i pośrednim, poprzez odbicie światła od ścian lub sufitów. System S-LINE SLIM obejmuje trzy różne typy modułów świetlnych, aby sprostać każdej potrzebie projektowej: przesłone opalizowaną dla miękkiego, jednorodnego oświetlenia, rastry UGR<19 z optyką 30° lub 45° do kontroli oślnienia i regulowane reflektory do oświetlenia akcentującego z kątami wiązki 15°, 24° i 36°. Oprawa dostępna jest w dwóch długościach (859mm - 18W i 1259mm - 24W) i trzech temperaturach barwowych (2700K, 3000K i 4000K) z CRI>90. Akcesoria systemu otwierają niezliczone możliwości instalacji: montaż zwieszany lub natynkowy, elementy łączące w kształcie L, T lub X z kolei pozwalają dostosować system do różnych potrzeb architektonicznych, również dzięki 180° regulowanemu łącznikowi narożnemu, który umożliwia tworzenie kreatywnych i nieregularnych kształtów.

Informacje o produkcie

Kategoria	Oprawy nastropowe
Rodzina	S-LINE SLIM
Nazwa	S-LINE SLIM 6x500 SPOT 15° E-48V DC 34 940 / L-1259MM
Indeks	19.4393.4441.34
EAN	5902107635329

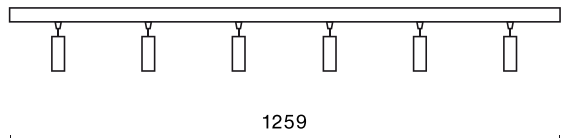


Dane świetlne i elektryczne

Typ źródła	LED
Strumień LED [lm]	3066
Moc LED [W]	24
Strumień oprawy [lm]	2182,5
Moc oprawy [W]	26
Skuteczność świetlna oprawy [lm/W]	83,9
Temperatura barwowa [K]	4000
CRI	>90
SDCM (źródła LED)	3
Kąt rozsyłu światła [°]	(C0-C180) / (C90-C270) - 20,2° / 19°
Klasa ryzyka fotobiologicznego (PN-EN 62471)	RG0
Klasa ochrony	III
Stopień szczelności	IP20
Zasilanie	48 V DC
Żywotność LED [h]	36000
Lx/By	L80/B10
Temperatura otoczenia [°C]	5 ÷ 35
Zasilacz elektroniczny	standard (E)

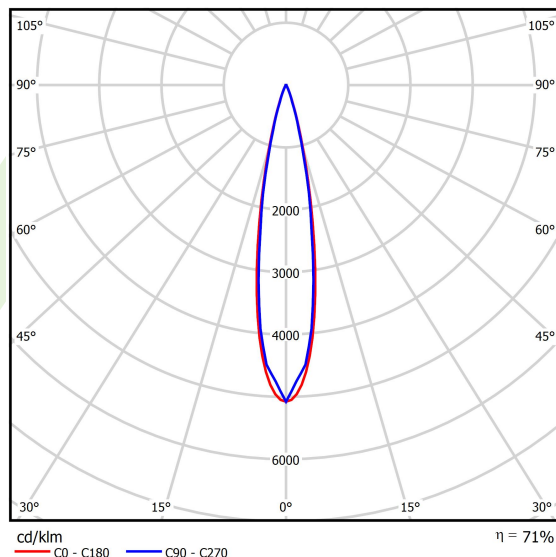
Dane mechaniczne

○
33
┌



Montaż	na zwieszakach i naścienny
Materiał	aluminium
Kolor	RAL 9016 (biały)
Przesłona	układ optyczny oparty na soczewkach PMMA
Odporność mechaniczna	IK04
Wymiary [mm]	Ø33 x 1259

Fotometria



Akcesoria

Indeks 19.4393.0012.34/
19.4393.0013.34

Nazwa S-LINE SLIM ACCESSORIES
WALL MOUNTED CONNECTOR
TYPE-I 34 NO DC/ S-LINE SLIM
ACCESSORIES WALL
MOUNTED CONNECTOR TYPE-I
34



Indeks 19.4393.0014.34

Nazwa S-LINE SLIM ACCESSORIES
WALL MOUNTED CONNECTOR
TYPE-I 34 WITH CABLE



Indeks 19.4393.0015.34/
19.4393.0016.34

Nazwa S-LINE SLIM ACCESSORIES
WALL MOUNTED CONNECTOR
TYPE-L 34/ S-LINE SLIM
ACCESSORIES WALL
MOUNTED CONNECTOR TYPE-L
34 WITH CABLE



Indeks 19.4393.0017.34

Nazwa S-LINE SLIM ACCESSORIES
WALL MOUNTED CONNECTOR
TYPE-T 34



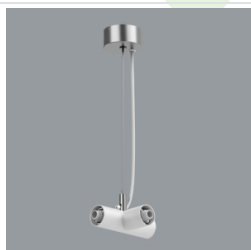
Indeks 19.4393.0018.34

Nazwa S-LINE SLIM ACCESSORIES
WALL MOUNTED CONNECTOR
TYPE-X 34



Indeks 19.4393.0006.34

Nazwa S-LINE SLIM ACCESSORIES
CONNECTOR TYPE-L 34 WITH
CABLE



Indeks 19.4393.0007.34/
19.4393.0008.34

Nazwa S-LINE SLIM ACCESSORIES
CONNECTOR TYPE-L 34/ S-
LINE SLIM ACCESSORIES
CONNECTOR TYPE-L 34 NO DC



Indeks 19.4393.0009.34

Nazwa S-LINE SLIM ACCESSORIES
CONNECTOR TYPE-T 34



Indeks 19.4393.0010.34

Nazwa S-LINE SLIM ACCESSORIES
CONNECTOR TYPE-X 34



Indeks 19.4393.0011.34

Nazwa S-LINE SLIM ACCESSORIES
CONNECTOR TYPE-Y 34



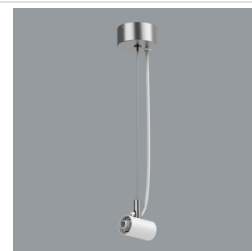
Indeks 19.4393.0004.34/
19.4393.0005.34

Nazwa S-LINE SLIM ACCESSORIES
CONNECTOR TYPE-I 34/ S-LINE
SLIM ACCESSORIES
CONNECTOR TYPE-I 34 NO DC



Indeks 19.4393.0003.34

Nazwa S-LINE SLIM ACCESSORIES
CONNECTOR TYPE-I 34 WITH
CABLE



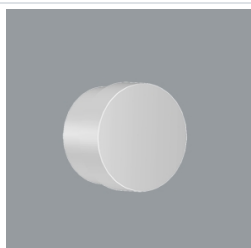
Indeks 19.4393.0020.34

Nazwa S-LINE SLIM ACCESSORIES
WALL MOUNTED FIXED 34



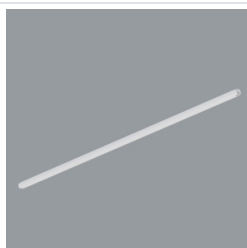
Indeks 19.4393.0019.34

Nazwa S-LINE SLIM ACCESSORIES
END CAP 34



Indeks 19.4393.0002.34

Nazwa S-LINE SLIM ACCESSORIES
BLIND SEGMENT 34 / L-1259MM



Tolerancja strumienia świetlnego +/- 10%. Tolerancja mocy +/- 10%.
Dane techniczne mogą ulec zmianie. Zdjęcia opraw mogą odbiegać od rzeczywistości.
Data ostatniej aktualizacji: 11-05-2026