

**Produkt:** S-LINE SLIM 4x500 SPOT 15° E-48V DC 34 930 / L-859MM**Indeks:** 19.4393.4331.34

## Opis

S-LINE SLIM to innowacyjne rozwiązanie oświetleniowe z ultra-smukłym profilem aluminiowym (Ø30mm), co czyni je równie wszechstronnym, co stylowym. System ten nie tylko pozwala na wykorzystanie pojedynczych opraw oświetleniowych, ale także umożliwia tworzenie złożonych systemów oświetleniowych o różnych kształtach i konfiguracjach, łącząc różne rodzaje oświetlenia i liczne akcesoria. Dzięki S-LINE SLIM projektanci mają pełną swobodę w urzeczywistnianiu swoich kreatywnych wizji, również dzięki wykorzystaniu szybkiego i beznarzędziowego montażu typu „jack”. Każdy moduł oświetleniowy obraca się o pełne 360 stopni wokół własnej osi, oferując łatwą i szybką możliwość tworzenia oświetlenia z rozsyłem bezpośrednim, jak i pośrednim, poprzez odbicie światła od ścian lub sufitów. System S-LINE SLIM obejmuje trzy różne typy modułów świetlnych, aby sprostać każdej potrzebie projektowej: przesłone opalizowaną dla miękkiego, jednorodnego oświetlenia, rastry UGR<19 z optyką 30° lub 45° do kontroli oślnienia i regulowane reflektory do oświetlenia akcentującego z kątami wiązki 15°, 24° i 36°. Oprawa dostępna jest w dwóch długościach (859mm - 18W i 1259mm - 24W) i trzech temperaturach barwowych (2700K, 3000K i 4000K) z CRI>90. Akcesoria systemu otwierają niezliczone możliwości instalacji: montaż zwieszany lub natynkowy, elementy łączące w kształcie L, T lub X z kolei pozwalają dostosować system do różnych potrzeb architektonicznych, również dzięki 180° regulowanemu łącznikowi narożnemu, który umożliwia tworzenie kreatywnych i nieregularnych kształtów.

## Informacje o produkcie

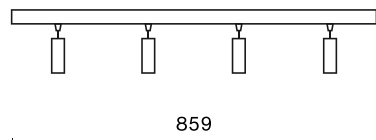
|           |   |
|-----------|---|
| Kategoria | <b>Oprawy nastropowe</b>                                    |
| Rodzina   | <b>S-LINE SLIM</b>  |
| Nazwa     | <b>S-LINE SLIM 4x500 SPOT 15° E-48V DC 34 930 / L-859MM</b> |
| Indeks    | <b>19.4393.4331.34</b>                                      |
| EAN       | <b>5902107635411</b>  |



## Dane świetlne i elektryczne

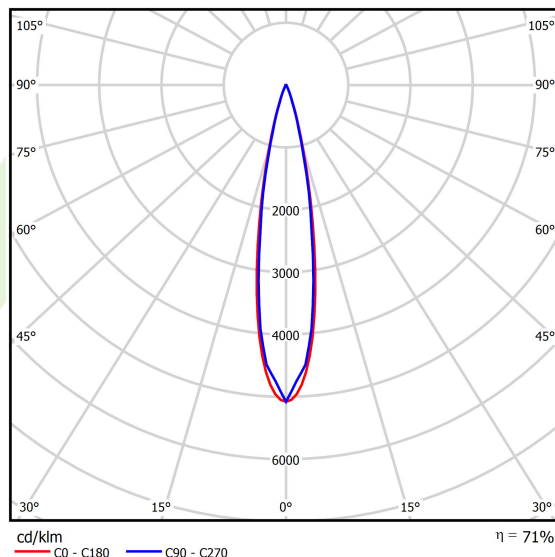
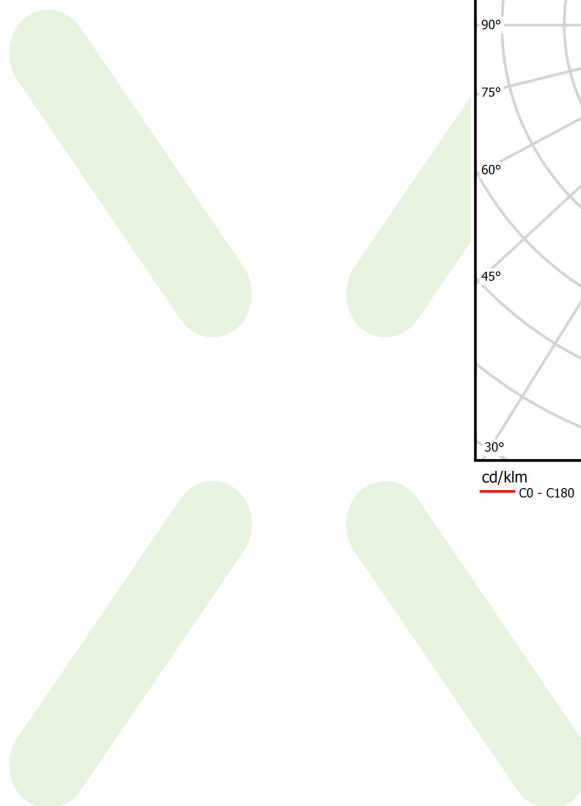
|  |   |
|--|---|
| Typ źródła                                   | <b>LED</b>                                  |
| Strumień LED [lm]                            | <b>1884</b>                                 |
| Moc LED [W]                                  | <b>16</b>                                   |
| Strumień oprawy [lm]                         | <b>1341,1</b>                               |
| Moc oprawy [W]                               | <b>18</b>                                   |
| Skuteczność świetlna oprawy [lm/W]           | <b>74,5</b>                                 |
| Temperatura barwowa [K]                      | <b>3000</b>                                 |
| CRI  | <b>&gt;90</b>                               |
| SDCM (źródła LED)                            | <b>3</b>                                    |
| Kąt rozsyłu światła [°]                      | <b>(C0-C180) / (C90-C270) - 20,2° / 19°</b> |
| Klasa ryzyka fotobiologicznego (PN-EN 62471) | <b>RG0</b>                                  |
| Klasa ochrony                                | <b>III</b>                                  |
| Stopień szczelności                          | <b>IP20</b>                                 |
| Zasilanie                                    | <b>48 V DC</b>                              |
| Żywotność LED [h]                            | <b>36000</b>                                |
| Lx/By  | <b>L80/B10</b>                              |
| Temperatura otoczenia [°C]                   | <b>5 ÷ 35</b>                               |
| Zasilacz elektroniczny                       | <b>standard (E)</b>                         |

## Dane mechaniczne

○  
33  
┌

|                       |  |
|-----------------------|--|
| Montaż                | na zwieszakach i naścienny               |
| Materiał              | aluminium                                |
| Kolor                 | RAL 9016 (biały)                         |
| Przesłona             | układ optyczny oparty na soczewkach PMMA |
| Odporność mechaniczna | IK04                                     |
| Wymiary [mm]          | Ø33 x 859                                |

## Fotometria



## Aksesoria

Indeks 19.4393.0012.34/  
19.4393.0013.34

Nazwa S-LINE SLIM ACCESSORIES  
WALL MOUNTED CONNECTOR  
TYPE-I 34 NO DC/ S-LINE SLIM  
ACCESSORIES WALL  
MOUNTED CONNECTOR TYPE-I  
34

Zdjęcie



Indeks 19.4393.0014.34

Nazwa S-LINE SLIM ACCESSORIES  
WALL MOUNTED CONNECTOR  
TYPE-I 34 WITH CABLE

Zdjęcie



Indeks 19.4393.0015.34/  
19.4393.0016.34

Nazwa S-LINE SLIM ACCESSORIES  
WALL MOUNTED CONNECTOR  
TYPE-L 34/ S-LINE SLIM  
ACCESSORIES WALL  
MOUNTED CONNECTOR TYPE-  
L 34 WITH CABLE

Zdjęcie



Indeks 19.4393.0017.34

Nazwa S-LINE SLIM ACCESSORIES  
WALL MOUNTED CONNECTOR  
TYPE-T 34

Zdjęcie



Indeks 19.4393.0018.34

Nazwa S-LINE SLIM ACCESSORIES  
WALL MOUNTED CONNECTOR  
TYPE-X 34

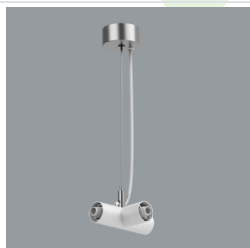
Zdjęcie



Indeks 19.4393.0006.34

Nazwa S-LINE SLIM ACCESSORIES  
CONNECTOR TYPE-L 34 WITH  
CABLE

Zdjęcie



Indeks 19.4393.0007.34/  
19.4393.0008.34

Nazwa S-LINE SLIM ACCESSORIES  
CONNECTOR TYPE-L 34/ S-  
LINE SLIM ACCESSORIES  
CONNECTOR TYPE-L 34 NO DC

Zdjęcie



Indeks 19.4393.0009.34

Nazwa S-LINE SLIM ACCESSORIES  
CONNECTOR TYPE-T 34

Zdjęcie



Indeks 19.4393.0010.34

Nazwa S-LINE SLIM ACCESSORIES  
CONNECTOR TYPE-X 34

Zdjęcie



Indeks 19.4393.0011.34

Nazwa S-LINE SLIM ACCESSORIES  
CONNECTOR TYPE-Y 34

Zdjęcie



Indeks 19.4393.0004.34/  
19.4393.0005.34

Nazwa S-LINE SLIM ACCESSORIES  
CONNECTOR TYPE-I 34/ S-LINE  
SLIM ACCESSORIES  
CONNECTOR TYPE-I 34 NO DC

Zdjęcie



Indeks 19.4393.0003.34

Nazwa S-LINE SLIM ACCESSORIES  
CONNECTOR TYPE-I 34 WITH  
CABLE

Zdjęcie



Indeks 19.4393.0020.34

Nazwa S-LINE SLIM ACCESSORIES  
WALL MOUNTED FIXED 34

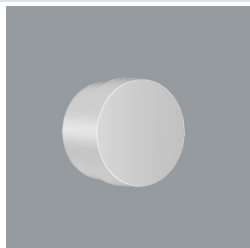
Zdjęcie



Indeks 19.4393.0019.34

Nazwa S-LINE SLIM ACCESSORIES  
END CAP 34

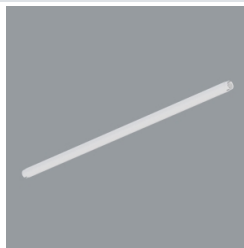
Zdjęcie



Indeks 19.4393.0001.34

Nazwa S-LINE SLIM ACCESSORIES  
BLIND SEGMENT 34 / L-859MM

Zdjęcie



Tolerancja strumienia świetlnego +/- 10%. Tolerancja mocy +/- 10%.  
Dane techniczne mogą ulec zmianie. Zdjęcia opraw mogą odbiegać od rzeczywistości.  
Data ostatniej aktualizacji: 17-04-2026