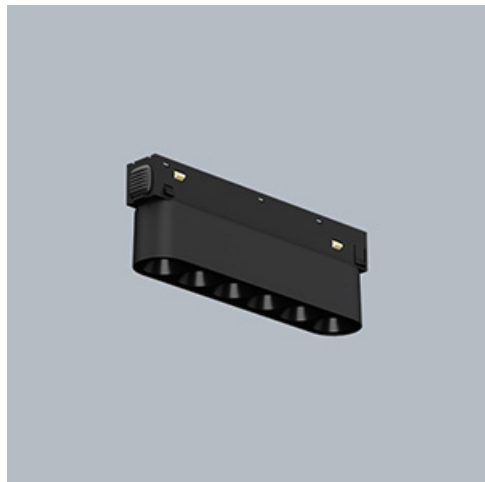


**Produkt:** LINEAR TRACK 48V 1000 LOUVER 36° E 04 927

**Index:** 19.4382.3171.04



## Beschreibung

Innenbeleuchtung. Montageart: Schienenstrahler 48 V. Gehäuse aus Aluminium. Farbe - RAL 9005 (schwarz). Abmessungen: 120 x 23 x 43 mm. Abdeckung: LOUVER (Blendschutz). Der Wirkungsgrad des optischen Systems ist 78,29%. Abstrahlwinkel: (C0-C180) / (C90-C270) - 43,6° / 40°. Lichtquelle: LED. Farbtemperatur 2700 K. SDCM=3. CRI>90. Lebensdauer: 60000 h L80/B10. Leuchtenlichtstrom: 645,7 lm. Gesamtleistungsaufnahme: 8,5 W. Leuchten Lichtausbeute: 76 lm/W. Vorschaltgerät: Ein/Aus (E). Netzspannung 48 V DC. Umgebungstemperatur: 5 ÷ 35° C. Schutzart: IP20. Stoßfestigkeitsgrad: IK04. Schutzklasse: III. Photobiologische Risikoklasse (IEC/EN 62471): RG0.

## Produktmerkmale

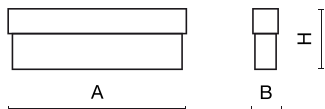
Kategorie	<b>Strahler</b>
Familie	<b>LINEAR TRACK 48V</b>
Type	<b>LINEAR TRACK 48V 1000 LOUVER 36° E 04 927</b>
Index	<b>19.4382.3171.04</b>



## Technische Daten

Lichtquelle	<b>LED</b>
LED-Lichtstrom [lm]	<b>824,6</b>
LED-Leistung [W]	<b>7,3</b>
Leuchtenlichtstrom [lm]	<b>645,7</b>
Gesamtleistungsaufnahme [W]	<b>8,5</b>
Leuchten Lichtausbeute [lm/W]	<b>76</b>
Farbtemperatur [K]	<b>2700</b>
CRI	<b>&gt;90</b>
SDCM (LED-Quellen)	<b>3</b>
Abstrahlwinkel [°]	<b>(C0-C180) / (C90-C270) - 43,6° / 40°</b>
Photobiologische Risikoklasse (IEC/EN 62471)	<b>RG0</b>
Schutzklasse	<b>III</b>
Schutzart	<b>IP20</b>
Netzspannung	<b>48 V DC</b>
Lebensdauer [h]	<b>60000</b>
Lx/By	<b>L80/B10</b>
Umgebungstemperatur [°C]	<b>5 ÷ 35</b>
Betriebsgerät	<b>Ein/Aus (E)</b>

## Technische Daten



Montageart	<b>Schienenstrahler 48 V</b>
Leuchtenkörper	<b>Aluminium</b>
Leuchtenfarbe	<b>RAL 9005 (schwarz)</b>
Abdeckung	<b>LOUVER (Blendschutz)</b>
Stoßfestigkeitsgrad	<b>IK04</b>
Abmessungen [mm]	<b>120 x 23 x 43</b>

## Lichtverteilung

