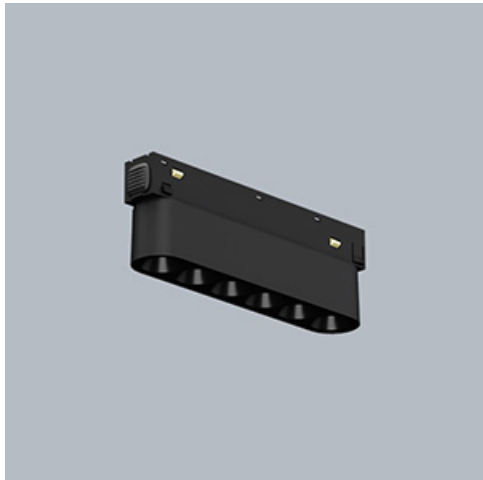


**Produkt:** LINEAR TRACK 48V 1000 LOUVER 36° E 04 940**Indeks:** 19.4382.3141.04

## Opis

LINEAR TRACK 48V to zaawansowany system opraw niskonapięciowych dostępny zarówno w wersji nieregulowanej, jak i regulowanej. Jego modułowa, elegancka i prosta konstrukcja z łatwością łączy estetyczną formę z funkcjonalnością. Profil szyny umożliwia łączenie różnych konfiguracji modułów oraz ich łatwą i beznarzędziową wymianę, oferując elegancki, zintegrowany wygląd. System dostępny jest w dwóch wariantach: z przesłoną opalizowaną w wersji nieregulowanej do oświetlenia ogólnego oraz w wersji łączącej soczewki i rastry antyolśnieniowe do oświetlenia akcentującego (kąty rozsyłu światła 20°, 36° lub 45°). W drugim wariantcie oprawa dostępna jest zarówno w wersji nieregulowanej (Louver) jak i regulowanej (Louver Adjustable), umożliwiającej 360-stopniowy obrót w poziomie i 90-stopniową regulację w pionie. Oprawa LINEAR TRACK 48V, dostępna jest w czarnym wykończeniu, a także w wersji "on/off" i z możliwością ściemniania (DALI) oraz z wysokim wskaźnikiem oddawania barw (CRI90). Można również wybrać spośród trzech wariantów temperatury barwowej dla źródeł LED - 2700, 3000 i 4000 K. System idealnie nadaje się do przestrzeni komercyjnych i mieszkalnych o wysokim standardzie, w szczególności do eleganckich sklepów, galerii sztuki, salonów wystawowych, witryn sklepowych i supermarketów.

## Informacje o produkcie

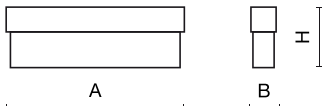
Kategoria	<b>Projektory</b>
Rodzina	<b>LINEAR TRACK 48V</b>
Nazwa	<b>LINEAR TRACK 48V 1000 LOUVER 36° E 04 940</b>
Indeks	<b>19.4382.3141.04</b>



## Dane świetlne i elektryczne

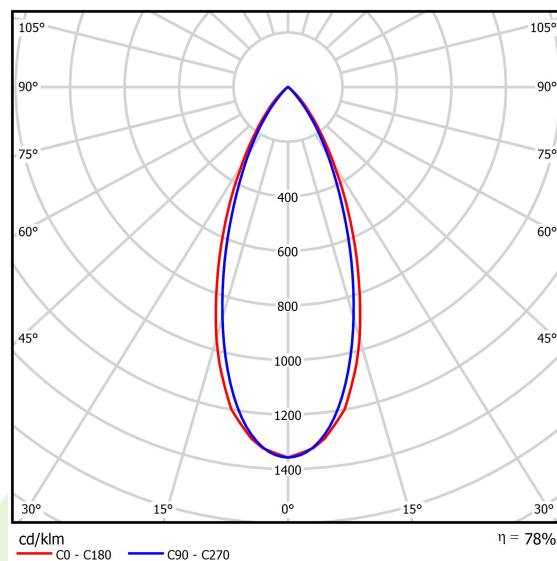
Typ źródła	<b>LED</b>
Strumień LED [lm]	<b>943,7</b>
Moc LED [W]	<b>7,3</b>
Strumień oprawy [lm]	<b>738,9</b>
Moc oprawy [W]	<b>8,5</b>
Skuteczność świetlna oprawy [lm/W]	<b>86,9</b>
Temperatura barwowa [K]	<b>4000</b>
CRI	<b>&gt;90</b>
SDCM (źródła LED)	<b>3</b>
Kąt rozsyłu światła [°]	<b>(C0-C180) / (C90-C270) - 43,6° / 40°</b>
Klasa ryzyka fotobiologicznego (PN-EN 62471)	<b>RG0</b>
Klasa ochrony	<b>III</b>
Stopień szczelności	<b>IP20</b>
Zasilanie	<b>48 V DC</b>
Żywotność LED [h]	<b>60000</b>
Lx/By	<b>L80/B10</b>
Temperatura otoczenia [°C]	<b>5 ÷ 35</b>
Zasilacz elektroniczny	<b>standard (E)</b>

## Dane mechaniczne



Montaż	<b>do szyny 48 V</b>
Materiał	<b>aluminium</b>
Kolor	<b>RAL 9005 (czarny)</b>
Przesłona	<b>LOUVER (raster antyolśnieniowy)</b>
Odporność mechaniczna	<b>IK04</b>
Wymiary [mm]	<b>120 x 23 x 43</b>

## Fotometria



Tolerancja strumienia świetlnego +/- 10%. Tolerancja mocy +/- 10%.  
Dane techniczne mogą ulec zmianie. Zdjęcia opraw mogą odbiegać od rzeczywistości.  
Data ostatniej aktualizacji: 26-07-2024