

**Produkt:** GRANVIA / GRANVIA PRO TRUNKING RAIL 34 7X WIRES FOR DALI 3 CONNECTORS / L-4500MM**Indeks:** 19.4377.0023.34

## Opis

Częścią systemu oświetlenia liniowego GRANVIA jest szyna, która może być montowana natynkowo lub zawieszana. Szyna jest dostępna w trzech długościach zapewniających większą elastyczność: 1,5 m, 3 m i 4,5 m. Połączenie między dwiema szynami odbywa się bez użycia narzędzi, co wraz z długimi wymiarami minimalizuje czas montażu dla instalatorów. Jest to profil stalowy najwyższej jakości (Arcelor Mittal), co gwarantuje jego ochronę w przestrzeniach przemysłowych i komercyjnych. Szyna dostępna jest w 4 opcjach okablowania (5, 7, 9 i 11 przewodów), które pozwalają na podłączenie trzech faz do elementów systemu wyposażonych w tradycyjny zasilacz włącz/wyłącz, po możliwość podłączenia elementów wyposażonych w zasilacz DALI, systemu awaryjnego, czujników itp.

## Informacje o produkcie

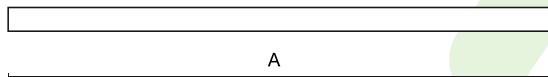
Kategoria	Oprawy przemysłowe
Rodzina	GRANVIA & GRANVIA PRO TRUNKING RAIL
Nazwa	GRANVIA / GRANVIA PRO TRUNKING RAIL 34 7X WIRES FOR DALI 3 CONNECTORS / L-4500MM
Indeks	19.4377.0023.34



## Dane świetlne i elektryczne

Zasilanie	220..240 V, 50..60 Hz
-----------	-----------------------

## Dane mechaniczne

 ± ]B  
└───┘

Montaż	nastropowy lub na zwieszakach po zastosowaniu akcesoriów
Materiał	blacha stalowa
Kolor	RAL 9016 (biały)
Wymiary [mm]	4500 x 64 x 45

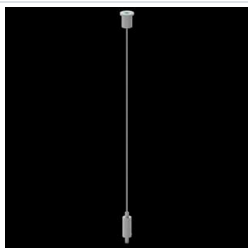


## Akcesoria

Indeks 19.3272.1205.00

Nazwa SUSPENSION NEW TYPE-E  
LENGHT-1,5 METER WITHOUT  
WIRE 1-POINT

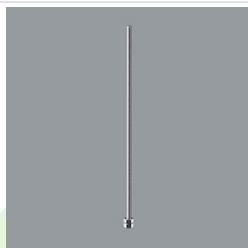
Zdjęcie



Indeks 19.3272.1801.00

Nazwa SUSPENSION NEW TYPE-W  
LENGHT-1,0 METRA WITHOUT  
WIRE 1-POINT

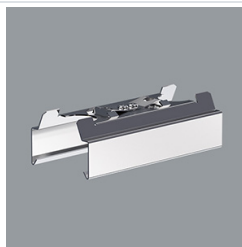
Zdjęcie



Indeks 19.4377.0013.00

Nazwa GRANVIA / GRANVIA PRO  
TRUNKING RAIL CONNECTOR

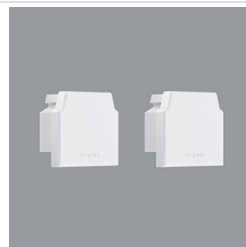
Zdjęcie



Indeks 19.4377.0014.34

Nazwa GRANVIA / GRANVIA PRO IP20  
SET OF 2 BLIND END CAPS 34

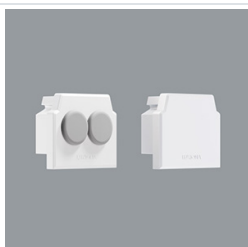
Zdjęcie



Indeks 19.4377.0015.34

Nazwa GRANVIA / GRANVIA PRO IP20  
SET OF BLIND END CAP AND  
END CAP WITH CABLE  
GLANDS 34

Zdjęcie



Indeks 19.4377.0016.00

Nazwa GRANVIA / GRANVIA PRO  
TRUNKING RAIL SUSPENSION  
BRACKET

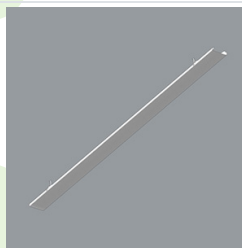
Zdjęcie



Indeks 19.4377.0035.34 /  
19.4377.0036.34 /  
19.4377.0037.34  
/19.4377.0017.34

Nazwa GRANVIA / GRANVIA PRO  
BLIND SECTION COVER 34 / L-  
300MM / L-600MM / L-900MM /  
L-1500MM

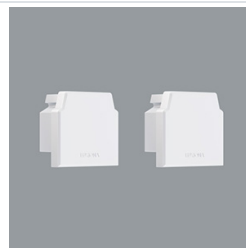
Zdjęcie



Indeks 19.4377.0018.34

Nazwa GRANVIA / GRANVIA PRO IP54  
SET OF 2 BLIND END CAPS 34

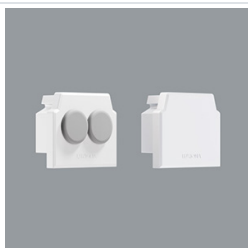
Zdjęcie



Indeks 19.4377.0019.34

Nazwa GRANVIA / GRANVIA PRO IP54  
SET OF BLIND END CAP AND  
END CAP WITH CABLE  
GLANDS 34

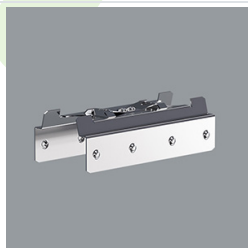
Zdjęcie



Indeks 19.4377.0020.00

Nazwa GRANVIA IP54 / GRANVIA IP54  
PRO TRUNKING RAIL  
CONNECTOR

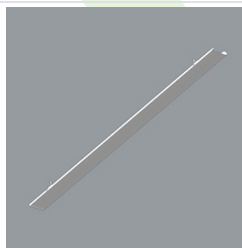
Zdjęcie



Indeks 19.4377.0021.34

Nazwa GRANVIA IP54 / GRANVIA IP54  
PRO BLIND SECTION COVER  
34 / L-1500MM

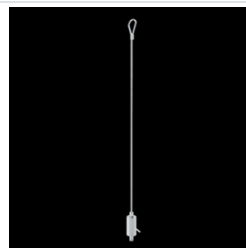
Zdjęcie



Indeks 6E1-9875-3-1,5

Nazwa SUSPENSION NEW TYPE-C  
LENGHT-1,5 METER WITHOUT  
WIRE 1-POINT

Zdjęcie



Indeks 19.4377.0027.00

Nazwa GRANVIA / GRANVIA PRO SET  
OF POWER/END CONNECTOR  
7X WIRES

Zdjęcie

