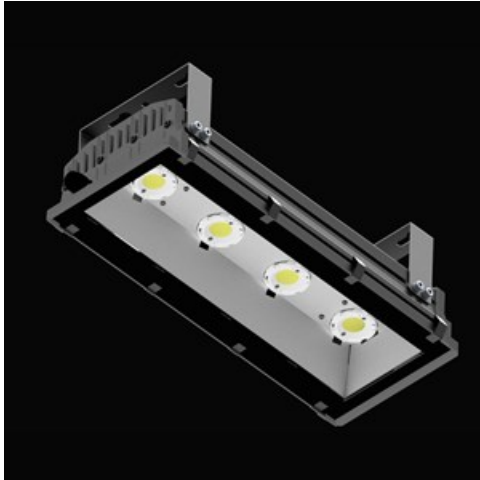


Produkt: ATENA LINE NEW LED INDUSTRY 30000 SH WIDE ODB E IP65 04 850 / HT50**Indeks:** 19.4202.3361.04

Opis

Oprawa przemysłowa przeznaczona do montażu nastropowego lub zwieszanego. Korpus prostokątny wykonany ze specjalnie zaprojektowanego profilu aluminiowego. Dostępny tylko jeden kolor RAL 9005 (czarny). Na życzenie Klienta istnieje możliwość wyprodukowania oprawy dłuższej niż przewidują standardowe wymiary, a co za tym idzie o większym strumieniu świetlnym. Źródła światła chronione przesłoną ze szkła hartowanego, a cała konstrukcja charakteryzuje się wysokim stopniem ochrony przed wnikaniem pyłu i wody – IP65. Dostępne akcesoria: złącza elektryczne o stopniu IP65 oraz uchwyty do zwieszenia oprawy. Produkt rekomendowany do hal produkcyjnych, magazynów, przemysłu ciężkiego. Oprawa przystosowana do pracy w temperaturze od -25° C - +50° C.

Informacje o produkcie

Kategoria	Oprawy przemysłowe
Rodzina	ATENA LINE NEW LED INDUSTRY
Nazwa	ATENA LINE NEW LED INDUSTRY 30000 SH WIDE ODB E IP65 04 850 / HT50
Indeks	19.4202.3361.04
EAN	5902107237066



Dane świetlne i elektryczne

Typ źródła	LED
Strumień LED [lm]	28814
Moc LED [W]	174
Strumień oprawy [lm]	22855
Moc oprawy [W]	195
Skuteczność świetlna oprawy [lm/W]	117,2
Temperatura barwowa [K]	5000
CRI	>80
SDCM (źródła LED)	3
Kąt rozsyłu światła [°]	(C0-C180) / (C90-C270) - 103,2° / 104,4°
Klasa ochrony	I
Stopień szczelności	IP65
Zasilanie	220..240 V, 50..60 Hz
Żywotność LED [h]	83000
Lx/By	L90/B10
Temperatura otoczenia [°C]	-25 ÷ 50
Zasilacz elektroniczny	standard (E)
Współczynnik mocy cos φ	>0,95
Obciążalność obwodów	7 (B10), 11 (B16), 7 (C10), 11 (C16)

Dane mechaniczne



Montaż	nastropowy i na zwieszakach
Materiał	aluminium
Kolor	RAL 9005 (czarny)
Przesłona	SH (szyba hartowana transparentna)
Odporność mechaniczna	IK08
Wymiary [mm]	785 x 201 x 150

Fotometria

