

Produkt: AGALINE LED 3R 18000 OPTICS-1 E 34 IP65 850 / L-1550MM

Index: 19.4200.3161.34



Beschreibung

Innenbeleuchtung. Montageart: an Aufhängebügeln. Gehäuse aus Stahlblech. Farbe - RAL 9016 (weiß). Abmessungen: 1550 x 95 x 68 mm. Abdeckung: OPTICS (Linsen). Der Wirkungsgrad des optischen Systems ist 99,82%. Abstrahlwinkel: (C0-C180) / (C90-C270) - 68,2° / 69,4°. Lichtquelle: LED. Farbtemperatur 5000 K. SDCM=3. CRI>80. Lebensdauer: 90000 h L80B10. Leuchtenlichtstrom: 19009,5 lm. Gesamtleistungsaufnahme: 121 W. Leuchten Lichtausbeute: 157,1 lm/W. Vorschaltgerät: Ein/Aus (E). Netzspannung 220..240 V, 50..60 Hz. Leistungsfaktor cosφ: >0,95. Belastbarkeit der Schaltung: 14 (B10), 22 (B16), 14 (C10), 22 (C16). Umgebungstemperatur: -25 ÷ 35° C. Schutzart: IP65. Stoßfestigkeitsgrad: IK04. Schutzklasse: I. Photobiologische Risikoklasse (IEC/EN 62471): RG0.

Produktmerkmale

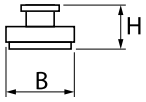
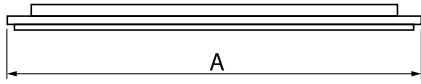
| | |
|-----------|---|
| Kategorie | Industrieleuchten |
| Familie | AGALINE LED 3R |
| Type | AGALINE LED 3R 18000 OPTICS-1 E 34 IP65 850 / L-1550MM |
| Index | 19.4200.3161.34 |
| EAN | 5902107233433 |



Technische Daten

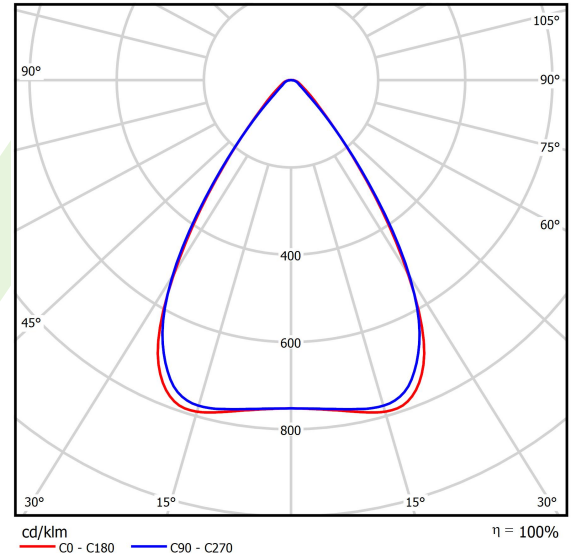
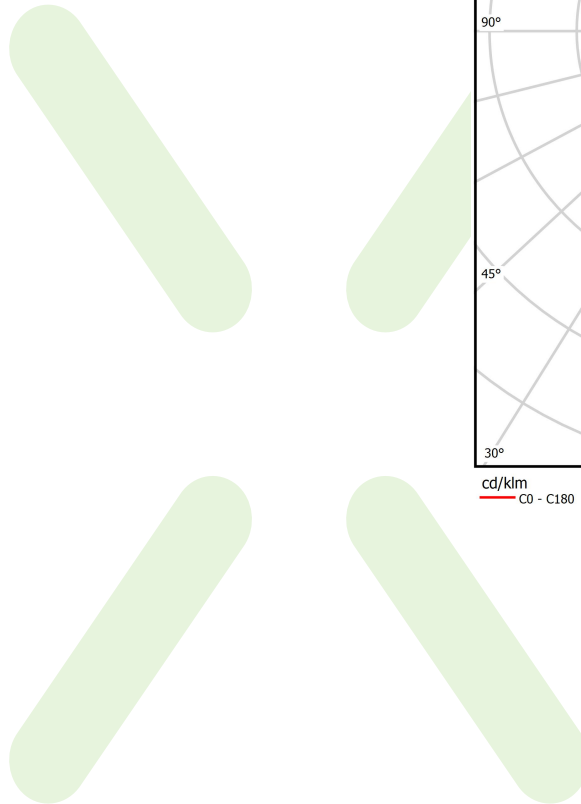
| | |
|--|---|
| Lichtquelle | LED |
| LED-Lichtstrom [lm] | 20010 |
| LED-Leistung [W] | 108 |
| Leuchtenlichtstrom [lm] | 19009,5 |
| Gesamtleistungsaufnahme [W] | 121 |
| Leuchten Lichtausbeute [lm/W] | 157,1 |
| Farbtemperatur [K] | 5000 |
| CRI | >80 |
| SDCM (LED-Quellen) | 3 |
| Abstrahlwinkel [°] | (C0-C180) / (C90-C270) - 68,2° / 69,4° |
| Photobiologische Risikoklasse (IEC/EN 62471) | RG0 |
| Schutzklasse | I |
| Schutzart | IP65 |
| Netzspannung | 220..240 V, 50..60 Hz |
| Lebensdauer [h] | 90000 |
| Lx/By | L80B10 |
| Umgebungstemperatur [°C] | -25 ÷ 35 |
| Betriebsgerät | Ein/Aus (E) |
| Leistungsfaktor cos φ | >0,95 |
| Belastbarkeit der Schaltung | 14 (B10), 22 (B16), 14 (C10), 22 (C16) |

Technische Daten



| | |
|---------------------|-------------------|
| Montageart | an Aufhängebügeln |
| Leuchtenkörper | Stahlblech |
| Leuchtenfarbe | RAL 9016 (weiß) |
| Abdeckung | OPTICS (Linsen) |
| Stoßfestigkeitsgrad | IK04 |
| Abmessungen [mm] | 1550 x 95 x 68 |

Lichtverteilung



Zubehör

Index 6E1-500KW34K-3

Type SUSPENSION NEW TYPE-A+B 34
LENGHT 1,5M WIRE 3X SET

Index 6E1-8670-B-1,5-3X

Type SUSPENSION NEW TYPE-F
LENGHT-1,5 METER WIRE 3X 1-
POINT

Index 19.3272.1205.00

Type SUSPENSION NEW TYPE-E
LENGHT-1,5 METER WITHOUT
WIRE 1-POINT

Index 6E1-500KWB34K-3

Type SUSPENSION NEW TYPE-A+E 34
LENGHT 1,5M WIRE 3X SET

Index 6E1-9875-4-1,5-3X

Type SUSPENSION NEW TYPE-D
LENGHT-1,5 METER WIRE 3X 1-
POINT

Index 6E1-9875-3-1,5

Type SUSPENSION NEW TYPE-C
LENGHT-1,5 METER WITHOUT
WIRE 1-POINT