

**Produkt:** AGALINE LED 3R 14400 OPTICS-1 E 34 IP65 850 / L-1250MM

**Index:** 19.4200.2161.34



## Beschreibung

Innenbeleuchtung. Montageart: an Aufhängebügeln. Gehäuse aus Stahlblech. Farbe - RAL 9016 (weiß). Abmessungen: 1250 x 95 x 68 mm. Abdeckung: OPTICS (Linsen). Der Wirkungsgrad des optischen Systems ist 99,82%. Abstrahlwinkel: (C0-C180) / (C90-C270) - 68,2° / 69,4°. Lichtquelle: LED. Farbtemperatur 5000 K. SDCM=3. CRI>80. Lebensdauer: 90000 h L80B10. Leuchtenlichtstrom: 15207,6 lm. Gesamtleistungsaufnahme: 96,8 W. Leuchten Lichtausbeute: 157,1 lm/W. Vorschaltgerät: Ein/Aus (E). Netzspannung 220..240 V, 50..60 Hz. Leistungsfaktor cosφ: >0,95. Belastbarkeit der Schaltung: 14 (B10), 22 (B16), 14 (C10), 22 (C16). Umgebungstemperatur: -25 ÷ 35° C. Schutzart: IP65. Stoßfestigkeitsgrad: IK04. Schutzklasse: I. Photobiologische Risikoklasse (IEC/EN 62471): RG0.

## Produktmerkmale

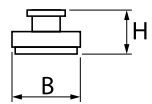
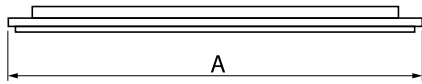
Kategorie	<b>Industrieleuchten</b>
Familie	<b>AGALINE LED 3R</b>
Type	<b>AGALINE LED 3R 14400 OPTICS-1 E 34 IP65 850 / L-1250MM</b>
Index	<b>19.4200.2161.34</b>
EAN	<b>5902107233372</b>



## Technische Daten

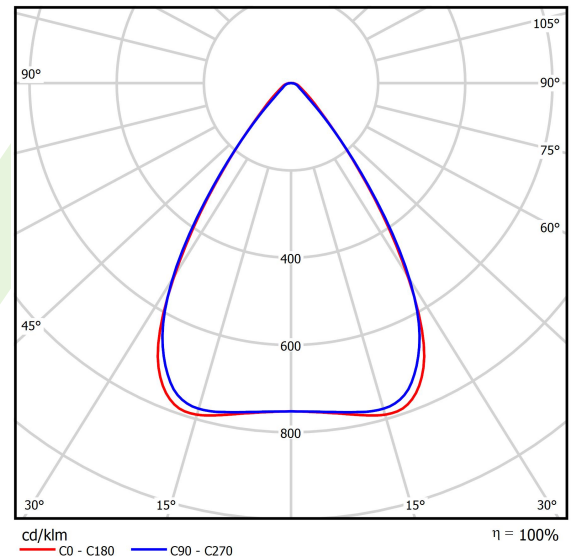
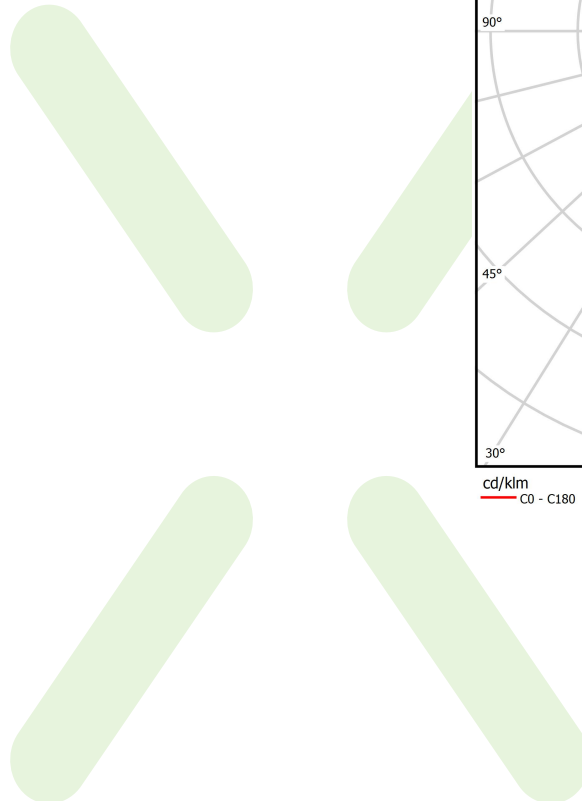
Lichtquelle	<b>LED</b>
LED-Lichtstrom [lm]	<b>16008</b>
LED-Leistung [W]	<b>86,4</b>
Leuchtenlichtstrom [lm]	<b>15207,6</b>
Gesamtleistungsaufnahme [W]	<b>96,8</b>
Leuchten Lichtausbeute [lm/W]	<b>157,1</b>
Farbtemperatur [K]	<b>5000</b>
CRI	<b>&gt;80</b>
SDCM (LED-Quellen)	<b>3</b>
Abstrahlwinkel [°]	<b>(C0-C180) / (C90-C270) - 68,2° / 69,4°</b>
Photobiologische Risikoklasse (IEC/EN 62471)	<b>RG0</b>
Schutzklasse	<b>I</b>
Schutzart	<b>IP65</b>
Netzspannung	<b>220..240 V, 50..60 Hz</b>
Lebensdauer [h]	<b>90000</b>
Lx/By	<b>L80B10</b>
Umgebungstemperatur [°C]	<b>-25 ÷ 35</b>
Betriebsgerät	<b>Ein/Aus (E)</b>
Leistungsfaktor cos φ	<b>&gt;0,95</b>
Belastbarkeit der Schaltung	<b>14 (B10), 22 (B16), 14 (C10), 22 (C16)</b>

## Technische Daten



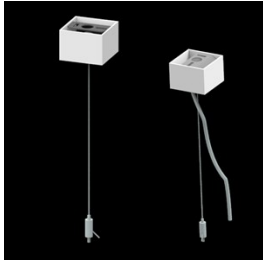
Montageart	an Aufhängebügeln
Leuchtenkörper	Stahlblech
Leuchtenfarbe	RAL 9016 (weiß)
Abdeckung	OPTICS (Linsen)
Stoßfestigkeitsgrad	IK04
Abmessungen [mm]	1250 x 95 x 68

## Lichtverteilung



## Zubehör

Index 6E1-500KW34K-3

Type SUSPENSION NEW TYPE-A+B 34  
LENGHT 1,5M WIRE 3X SET

Index 6E1-8670-B-1,5-3X

Type SUSPENSION NEW TYPE-F  
LENGHT-1,5 METER WIRE 3X 1-  
POINT

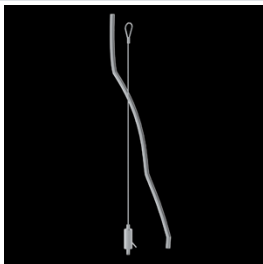
Index 19.3272.1205.00

Type SUSPENSION NEW TYPE-E  
LENGHT-1,5 METER WITHOUT  
WIRE 1-POINT

Index 6E1-500KWB34K-3

Type SUSPENSION NEW TYPE-A+E 34  
LENGHT 1,5M WIRE 3X SET

Index 6E1-9875-4-1,5-3X

Type SUSPENSION NEW TYPE-D  
LENGHT-1,5 METER WIRE 3X 1-  
POINT

Index 6E1-9875-3-1,5

Type SUSPENSION NEW TYPE-C  
LENGHT-1,5 METER WITHOUT  
WIRE 1-POINT