

**Produkt:** AGALINE LED 3R 21600 OPTICS-2 E 34 IP65 850 / L-1860MM

**Index:** 19.4200.4261.34



## Beschreibung

Innenbeleuchtung. Montageart: an Aufhängebügeln. Gehäuse aus Stahlblech. Farbe - RAL 9016 (weiß). Abmessungen: 1860 x 95 x 68 mm. Abdeckung: OPTICS (Linsen). Der Wirkungsgrad des optischen Systems ist 99,98%. Abstrahlwinkel: (C0-C180) / (C90-C270) - 43,6° / 83,2°. Lichtquelle: LED. Farbtemperatur 5000 K. SDCM=3. CRI>80. Lebensdauer: 90000 h L80B10. Leuchtenlichtstrom: 22811,4 lm. Gesamtleistungsaufnahme: 145,2 W. Leuchten Lichtausbeute: 157,1 lm/W. Vorschaltgerät: Ein/Aus (E). Netzspannung 220..240 V, 50..60 Hz. Leistungsfaktor cosφ: >0,95. Belastbarkeit der Schaltung: 14 (B10), 22 (B16), 14 (C10), 22 (C16). Umgebungstemperatur: -25 ÷ 35° C. Schutzart: IP65. Stoßfestigkeitsgrad: IK04. Schutzklasse: I. Photobiologische Risikoklasse (IEC/EN 62471): RG0.

## Produktmerkmale

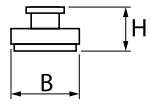
|           |   |
|-----------|---|
| Kategorie | <b>Industrieleuchten</b>                                      |
| Familie   | <b>AGALINE LED 3R</b>   |
| Type      | <b>AGALINE LED 3R 21600 OPTICS-2 E 34 IP65 850 / L-1860MM</b> |
| Index     | <b>19.4200.4261.34</b>  |
| EAN       | <b>5902107297916</b>  |



## Technische Daten

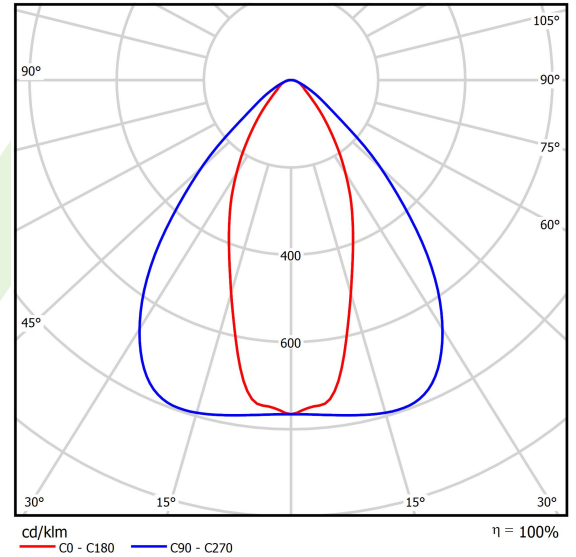
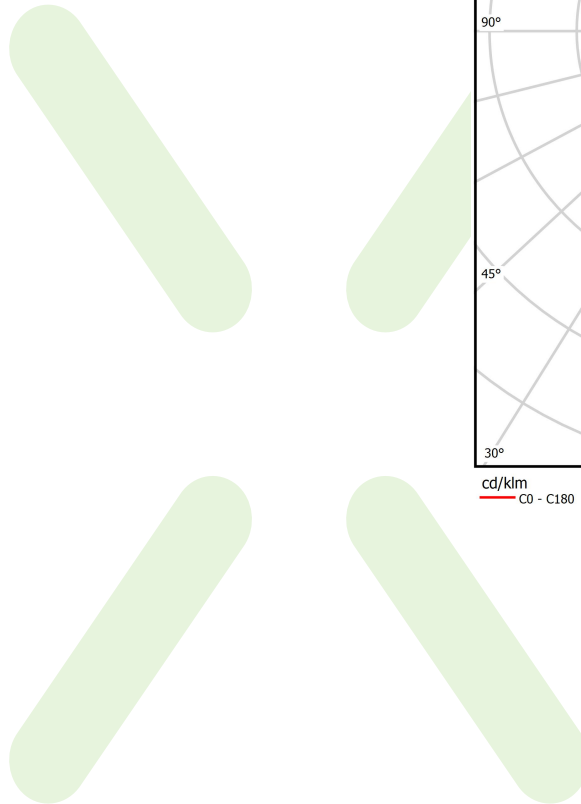
|  |   |
|--|---|
| Lichtquelle                                  | <b>LED</b>                                    |
| LED-Lichtstrom [lm]                          | <b>24012</b>                                  |
| LED-Leistung [W]                             | <b>129,6</b>                                  |
| Leuchtenlichtstrom [lm]                      | <b>22811,4</b>                                |
| Gesamtleistungsaufnahme [W]                  | <b>145,2</b>                                  |
| Leuchten Lichtausbeute [lm/W]                | <b>157,1</b>                                  |
| Farbtemperatur [K]                           | <b>5000</b>                                   |
| CRI  | <b>&gt;80</b>                                 |
| SDCM (LED-Quellen)                           | <b>3</b>                                      |
| Abstrahlwinkel [°]                           | <b>(C0-C180) / (C90-C270) - 43,6° / 83,2°</b> |
| Photobiologische Risikoklasse (IEC/EN 62471) | <b>RG0</b>                                    |
| Schutzklasse                                 | <b>I</b>                                      |
| Schutzart                                    | <b>IP65</b>                                   |
| Netzspannung                                 | <b>220..240 V, 50..60 Hz</b>                  |
| Lebensdauer [h]                              | <b>90000</b>                                  |
| Lx/By  | <b>L80B10</b>                                 |
| Umgebungstemperatur [°C]                     | <b>-25 ÷ 35</b>                               |
| Betriebsgerät                                | <b>Ein/Aus (E)</b>                            |
| Leistungsfaktor cos φ                        | <b>&gt;0,95</b>                               |
| Belastbarkeit der Schaltung                  | <b>14 (B10), 22 (B16), 14 (C10), 22 (C16)</b> |

## Technische Daten



|                     |                   |
|---------------------|-------------------|
| Montageart          | an Aufhängebügeln |
| Leuchtenkörper      | Stahlblech        |
| Leuchtenfarbe       | RAL 9016 (weiß)   |
| Abdeckung           | OPTICS (Linsen)   |
| Stoßfestigkeitsgrad | IK04              |
| Abmessungen [mm]    | 1860 x 95 x 68    |

## Lichtverteilung



## Zubehör

Index 6E1-500KW34K-3

Type SUSPENSION NEW TYPE-A+B 34  
LENGHT 1,5M WIRE 3X SET

Index 6E1-8670-B-1,5-3X

Type SUSPENSION NEW TYPE-F  
LENGHT-1,5 METER WIRE 3X 1-  
POINT

Index 19.3272.1205.00

Type SUSPENSION NEW TYPE-E  
LENGHT-1,5 METER WITHOUT  
WIRE 1-POINT

Index 6E1-500KWB34K-3

Type SUSPENSION NEW TYPE-A+E 34  
LENGHT 1,5M WIRE 3X SET

Index 6E1-9875-4-1,5-3X

Type SUSPENSION NEW TYPE-D  
LENGHT-1,5 METER WIRE 3X 1-  
POINT

Index 6E1-9875-3-1,5

Type SUSPENSION NEW TYPE-C  
LENGHT-1,5 METER WITHOUT  
WIRE 1-POINT