

Produkt: AGALINE LED 3R 21600 OPTICS-1 EDD 34 IP65 840 / L-1860MM**Indeks:** 19.4200.4123.34

Opis

Agaline 3R to pojedyncza liniowa oprawa przeznaczona do montażu na zawieszach. Korpus wykonany z blachy stalowej lakierowanej proszkowo na biało. Układ optyczny oparty na soczewkach zapewniających różne rozsyły światła. Konstrukcja zapewnia szczelność na poziomie IP65. Agaline jest doskonałym rozwiązaniem do oświetlenia obiektów przemysłowych oraz magazynów ale również znajduje zastosowanie w biurach, supermarketach i sklepach.

Informacje o produkcie

Kategoria	Oprawy przemysłowe
Rodzina	AGALINE LED 3R
Nazwa	AGALINE LED 3R 21600 OPTICS-1 EDD 34 IP65 840 / L-1860MM
Indeks	19.4200.4123.34

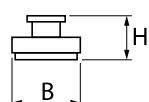
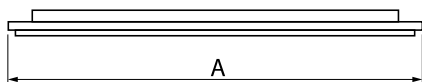


Dane świetlne i elektryczne

Typ źródła	LED
Strumień LED [lm]	24012
Moc LED [W]	129,6
Strumień oprawy [lm]	22811,4
Moc oprawy [W]	145,2
Skuteczność świetlna oprawy [lm/W]	157,1
Temperatura barwowa [K]	4000
CRI	>80
SDCM (źródła LED)	3
Kąt rozsyłu światła [°]	(C0-C180) / (C90-C270) - 68,2° / 69,4°
Klasa ryzyka fotobiologicznego (PN-EN 62471)	RG0
Klasa ochrony	I
Stopień szczelności	IP65
Zasilanie	220..240 V, 50..60 Hz
Żywotność LED [h]	90000
Lx/By	L80B10
Temperatura otoczenia [°C]	-25 ÷ 35
Zasilacz elektroniczny	DIM DALI (EDD)

Dane mechaniczne

Montaż	na zwieszakach
Materiał	blacha stalowa
Kolor	RAL 9016 (biały)
Przesłona	OPTICS (układ optyczny oparty na soczewkach)
Odporność mechaniczna	IK04
Wymiary [mm]	1860 x 95 x 68





Akcesoria

Indeks 6E1-500KW34K-5

Nazwa SUSPENSION NEW TYPE-A+B
34 LENGHT 1,5M WIRE 5X SET

Zdjęcie



Indeks 6E1-8670-B-1,5-5X

Nazwa SUSPENSION NEW TYPE-F
LENGHT-1,5 METER WIRE 5X 1-
POINT

Zdjęcie



Indeks 19.3272.1205.00

Nazwa SUSPENSION NEW TYPE-E
LENGHT-1,5 METER WITHOUT
WIRE 1-POINT

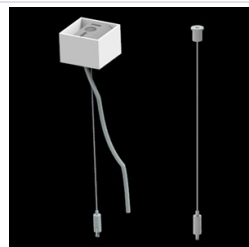
Zdjęcie



Indeks 6E1-500KWB34K-5

Nazwa SUSPENSION NEW TYPE-A+E
34 LENGHT 1,5M WIRE 5X SET

Zdjęcie



Indeks 6E1-9875-4-1,5-5X

Nazwa SUSPENSION NEW TYPE-D
LENGHT-1,5 METER WIRE 5X 1-
POINT

Zdjęcie



Indeks 6E1-9875-3-1,5

Nazwa SUSPENSION NEW TYPE-C
LENGHT-1,5 METER WITHOUT
WIRE 1-POINT

Zdjęcie

