

Produkt: PATOS-LINE LED 5200 PLX E 830 LINE-S / CONNECTOR TYPE-X 600/600/600/600

Indeks: 19.4269.1111.34



Opis

Architektoniczne oświetlenie wewnętrzne w dobie wysokich wymagań w zakresie stylistyki produktu i jego parametrów świetlnych powinno charakteryzować się wyjątkowym wzornictwem o prostej i eleganckiej formie. Patos to oprawa oświetleniowa dedykowana dla galerii, muzeów, biur, klubów, restauracji i hoteli, nadaje każdemu wnętrzu indywidualny, nowoczesny charakter. Oprawa wyposażona w wysokowydajne źródła światła LED, przeznaczona do montowania w sufitach, stropach i wnękach gipsowo-kartonowych i betonowych. Korpus wykonany z profilu aluminiowego. Przesłona z tworzywa o bardzo dobrym współczynniku przepuszczalności światła oraz o dobrych parametrach rozproszenia światła. Oprawa przystosowana do licowania z sufitem. Montaż kasetonu oprawy odbywa się przed ukończeniem prac wykończeniowych sufitu. Po zakończeniu prac wykończeniowych montuje się przesłonę.

Informacje o produkcie

Kategoria	Oprawy architektoniczne
Rodzina	PATOS LINE LED CONNECTOR X
Nazwa	PATOS-LINE LED 5200 PLX E 830 LINE-S / CONNECTOR TYPE-X 600/600/600/600
Indeks	19.4269.1111.34

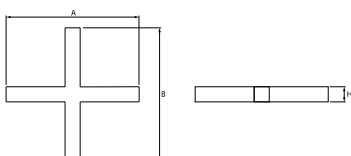


Dane świetlne i elektryczne

Typ źródła	LED
Strumień LED [lm]	5051
Moc LED [W]	26,6
Strumień oprawy [lm]	3367
Moc oprawy [W]	28,2
Skuteczność świetlna oprawy [lm/W]	119,4
Temperatura barwowa [K]	3000
CRI	>80
SDCM (źródła LED)	3
Kąt rozsyłu światła [°]	(C0-C180) / (C90-C270) - 109° / 107,2°
Klasa ochrony	I
Stopień szczelności	IP20
Zasilanie	220..240 V, 50..60 Hz
Żywotność LED [h]	100000 (1) / 147000 (2)
Lx/By	L80/B10 (1) / L70/B50 (2)
Temperatura otoczenia [°C]	5 ÷ 30
Zasilacz elektroniczny	standard (E)
Współczynnik mocy cos φ	>0,95
Obciążalność obwodów	30 (B10), 48 (B16), 43 (C10), 70 (C16)

Dane mechaniczne

Montaż	do wbudowania w sufit podwieszany gipsowo-kartonowy
Materiał	blacha stalowa
Kolor	biały
Przesłona	PLX (opalizowane PMMA)
Odporność mechaniczna	IK04
Wymiary [mm]	1126 x 1126 x 83
Otwór montażowy [mm]	1127 x 1127 x 80



Fotometria

