

Produkt: EUROPANEL LED 5800 MICRO-PRM EDD IP65 34 840 600X600

Index: 19.4265.1323.34



Beschreibung

Innenbeleuchtung. Montageart: Einbau in Moduldecken, Gipskartondecken (mit Zubehör) oder anbau an der Decke (mit Zubehör). Gehäuse aus Aluminium. Farbe - RAL 9016 (weiß). Abmessungen: 596 x 596 x 36 mm. Abdeckung: Micro-PRM (mikroprismatische aus PMMA). Der Wirkungsgrad des optischen Systems ist 75,70%. Abstrahlwinkel: (C0-C180) / (C90-C270) - 93° / 82,6°. Lichtquelle: LED. Farbtemperatur 4000 K. SDCM=3. CRI>80. Lebensdauer: 100000 (1) / 80000 (2) h L70/B10 (1) / L80/B10 (2). Leuchtenlichtstrom: 4692 lm. Gesamtleistungsaufnahme: 45,6 W. Leuchten Lichtausbeute: 102,9 lm/W. Vorschaltgerät: DIM DALI (EDD). Netzspannung 220..240 V, 50..60 Hz. Leistungsfaktor cosφ: >0,95. Belastbarkeit der Schaltung: 12 (B10), 20 (B16), 20 (C10), 32 (C16). Umgebungstemperatur: 5 ÷ 30° C. Schutzart: IP65. Stoßfestigkeitsgrad: IK04. Schutzklasse: II. Photobiologische Risikoklasse (IEC/EN 62471): RG0. Die Leuchte kann in CLO-Ausführung (Constant Lumen Output) hergestellt werden.

Produktmerkmale

Kategorie	Einbauleuchten
Familie	EUROPANEL LED IP65
Type	EUROPANEL LED 5800 MICRO-PRM EDD IP65 34 840 600X600
Index	19.4265.1323.34
EAN	5902107324339



Technische Daten

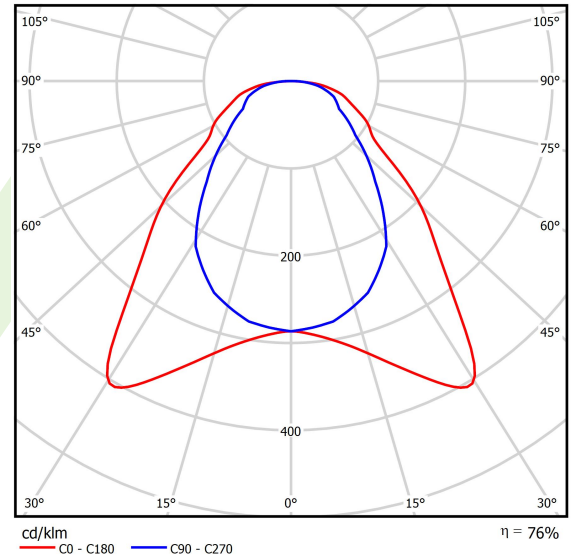
Lichtquelle	LED
LED-Lichtstrom [lm]	6198
LED-Leistung [W]	34
Leuchtenlichtstrom [lm]	4692
Gesamtleistungsaufnahme [W]	45,6
Leuchten Lichtausbeute [lm/W]	102,9
Farbtemperatur [K]	4000
CRI	>80
SDCM (LED-Quellen)	3
Abstrahlwinkel [°]	(C0-C180) / (C90-C270) - 93° / 82,6°
Photobiologische Risikoklasse (IEC/EN 62471)	RG0
Schutzklasse	II
Schutzart	IP65
Netzspannung	220..240 V, 50..60 Hz
Lebensdauer [h]	100000 (1) / 80000 (2)
Lx/By	L70/B10 (1) / L80/B10 (2)
Umgebungstemperatur [°C]	5 ÷ 30
Betriebsgerät	DIM DALI (EDD)
Leistungsfaktor cos φ	>0,95
Belastbarkeit der Schaltung	12 (B10), 20 (B16), 20 (C10), 32 (C16)

Technische Daten



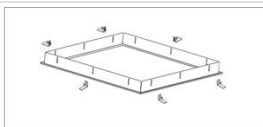
Montageart	Einbau in Moduldecken, Gipskartondecken (mit Zubehör) oder anbau an der Decke (mit Zubehör)
Leuchtenkörper	Aluminium
Leuchtenfarbe	RAL 9016 (weiß)
Abdeckung	Micro-PRM (mikroprismatische aus PMMA)
Stoßfestigkeitsgrad	IK04
Abmessungen [mm]	596 x 596 x 36

Lichtverteilung

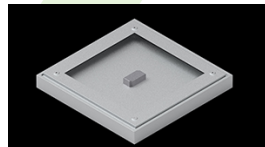


Zubehör

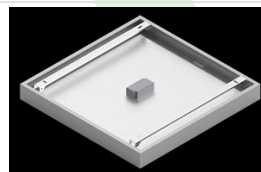
Index 2C1A7392-34R

Type EUROPANEL / BACKPANEL / RIM
COMPACT LED RECESSED
ACCESSORIES 34 / 600X600

Index 19.3213.0073.34

Type BACKPANEL LED SURFACE
ACCESSORIES 34 / 600X600

Index 19.3213.0082.34

Type BACKPANEL LED SURFACE
ACCESSORIES COMPACT 34 /
600X600

Index 19.3213.0083.34

Type BACKPANEL LED SURFACE
ACCESSORIES BASIC 34 /
600X600x70