

**Produkt:** BACKPANEL LED 3800 PLX EDD IP20/44 34 840 600X600**Indeks:** 19.4260.3123.34

## Opis

Nowoczesny panel LED przeznaczony do montażu w sufitach podwieszonych modułowych, w sufitach podwieszanych gipsowo-kartonowych (przy wykorzystaniu ramki adaptacyjnej), bezpośrednio na stropie (przy wykorzystaniu ramki adaptacyjnej) lub za pomocą ramki adaptacyjnej z zawieszeniem. Korpus wykonany z blachy stalowej. Bezpośredni rozsył światła. Kolor oprawy - biały. Wskaźnik oddawania barw CRI>80. Zastosowanie: pomieszczenia użyteczności publicznej, biura, sale konferencyjne, lekcyjne, wykładowe itp.

## Informacje o produkcie

|           |   |
|-----------|---|
| Kategoria | Oprawy do wbudowania                              |
| Rodzina   | BACKPANEL LED                                     |
| Nazwa     | BACKPANEL LED 3800 PLX EDD IP20/44 34 840 600X600 |
| Indeks    | 19.4260.3123.34                                   |
| EAN       | 5902107293635                                     |



## Dane świetlne i elektryczne

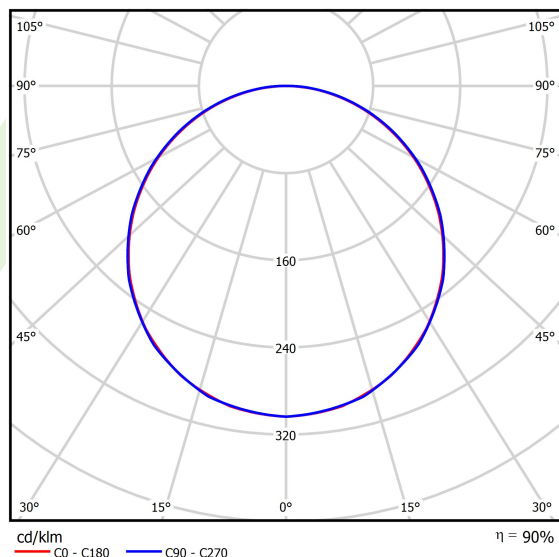
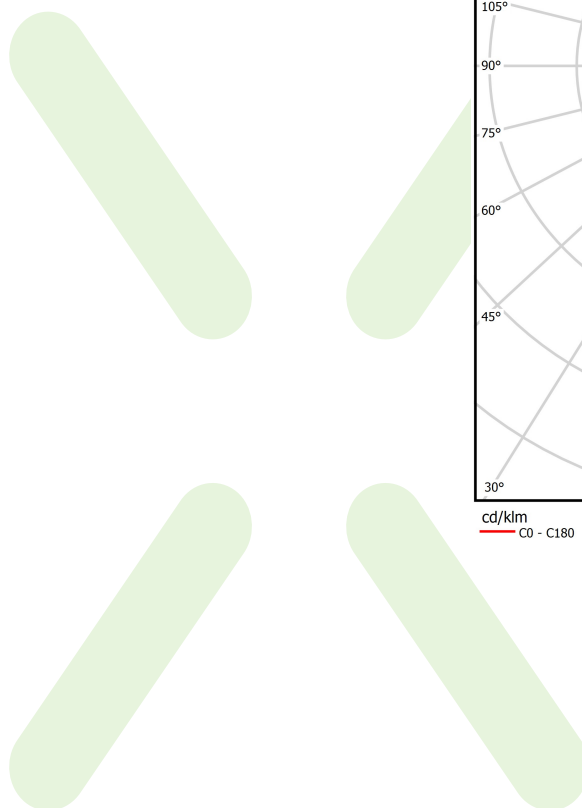
|  |  |
|--|--|
| Typ źródła                                   | LED                                      |
| Strumień LED [lm]                            | 3924                                     |
| Moc LED [W]                                  | 18,4                                     |
| Strumień oprawy [lm]                         | 3532                                     |
| Moc oprawy [W]                               | 20,6                                     |
| Skuteczność świetlna oprawy [lm/W]           | 171,4                                    |
| Temperatura barwowa [K]                      | 4000                                     |
| CRI  | >80                                      |
| SDCM (źródła LED)                            | 3  |
| Kąt rozsyłu światła [°]                      | (C0-C180) / (C90-C270) - 113,8° / 114,6° |
| Klasa ryzyka fotobiologicznego (PN-EN 62471) | RG0                                      |
| Klasa ochrony                                | II                                       |
| Stopień szczelności                          | IP20/44                                  |
| Zasilanie                                    | 220..240 V, 50..60 Hz                    |
| Żywotność LED [h]                            | 100000                                   |
| Lx/By  | L80/B10                                  |
| Temperatura otoczenia [°C]                   | 5 ÷ 30                                   |
| Zasilacz elektroniczny                       | DIM DALI (EDD)                           |
| Współczynnik mocy cos φ                      | >0,95                                    |
| Obciążalność obwodów                         | 20 (B10), 30 (B16), 32 (C10), 52 (C16)   |

## Dane mechaniczne



|                       |   |
|-----------------------|---|
| Montaż                | do wbudowania w podwieszany sufit modułowy jak również w sufit gipsowo-kartonowy, nastropowo i na zawieszach po zastosowaniu akcesoriów |
| Materiał              | blacha stalowa  |
| Kolor                 | RAL 9016 (biały)  |
| Przesłona             | PLX (opalizowane PMMA)  |
| Odporność mechaniczna | IK04  |
| Waga [kg]             | 2   |
| Wymiary [mm]          | 596 x 596 x 34  |

## Fotometria



## Akcesoria

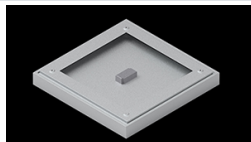
Indeks 19.3213.0079.34

Nazwa BACKPANEL LED RECESSED  
ACCESSORIES 34 / 600X600



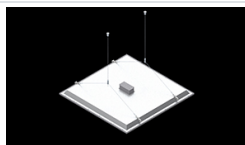
Indeks 19.3213.0073.34

Nazwa BACKPANEL LED SURFACE  
ACCESSORIES 34 / 600X600



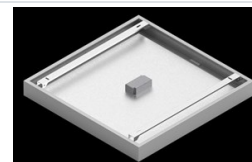
Indeks 19.3213.0076.34

Nazwa BACKPANEL / RIM LED  
AKCESORIA KPL. Z  
ZAWIESZENIEM 1,5M / 600X600



Indeks 19.3213.0082.34

Nazwa BACKPANEL COMPACT LED  
NASTROPOWA RAMKA  
ADAPTACYJNA 34 / 600X600



Indeks 19.3213.0083.34

Nazwa BACKPANEL LED SURFACE  
ACCESSORIES BASIC 34 /  
600X600

