

**Produkt:** BACKPANEL LED 3800 PLX E IP20/44 34 830 600X600**Index:** 19.4260.3111.34

## Beschreibung

Innenbeleuchtung. Montageart: Einbau in Moduldecken sowie Gipskartondecken, direkte Montage an der Deckenkonstruktion und Aufbaumontage an Abhänger mittels Zubehör. Gehäuse aus Stahlblech. Farbe - RAL 9016 (weiß). Abmessungen: 596 x 596 x 34 mm. Abdeckung: PLX (PMMA opal). Der Wirkungsgrad des optischen Systems ist 90,00%. Abstrahlwinkel: (C0-C180) / (C90-C270) - 113,8° / 114,6°. Lichtquelle: LED. Farbtemperatur 3000 K. SDCM=3. CRI>80. Lebensdauer: 100000 h L80/B10. Leuchtenlichtstrom: 3355 lm. Gesamtleistungsaufnahme: 20,6 W. Leuchten Lichtausbeute: 162,8 lm/W. Vorschaltgerät: Ein/Aus (E). Netzspannung 220..240 V, 50..60 Hz. Leistungsfaktor cosφ: >0,95. Belastbarkeit der Schaltung: 31 (B10), 50 (B16), 50 (C10), 80 (C16). Umgebungstemperatur: 5 ÷ 30° C. Schutzart: IP20/44. Stoßfestigkeitsgrad: IK04. Schutzklasse: II. Photobiologische Risikoklasse (IEC/EN 62471): RG0. Die Leuchte kann in CLO-Ausführung (Constant Lumen Output) hergestellt werden.

## Produktmerkmale

Kategorie	Einbauleuchten
Familie	BACKPANEL LED
Type	BACKPANEL LED 3800 PLX E IP20/44 34 830 600X600
Index	19.4260.3111.34
EAN	5902107293604



## Technische Daten

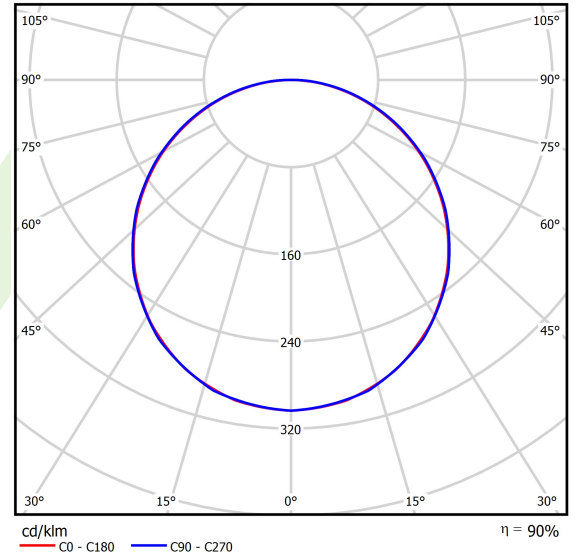
Lichtquelle	LED
LED-Lichtstrom [lm]	3728
LED-Leistung [W]	18,4
Leuchtenlichtstrom [lm]	3355
Gesamtleistungsaufnahme [W]	20,6
Leuchten Lichtausbeute [lm/W]	162,8
Farbtemperatur [K]	3000
CRI	>80
SDCM (LED-Quellen)	3
Abstrahlwinkel [°]	(C0-C180) / (C90-C270) - 113,8° / 114,6°
Photobiologische Risikoklasse (IEC/EN 62471)	RG0
Schutzklasse	II
Schutzart	IP20/44
Netzspannung	220..240 V, 50..60 Hz
Lebensdauer [h]	100000
Lx/By	L80/B10
Umgebungstemperatur [°C]	5 ÷ 30
Betriebsgerät	Ein/Aus (E)
Leistungsfaktor cos φ	>0,95
Belastbarkeit der Schaltung	31 (B10), 50 (B16), 50 (C10), 80 (C16)

## Technische Daten



Montageart	Einbau in Moduldecken sowie Gipskartondecken, direkte Montage an der Deckenkonstruktion und Aufbaumontage an Abhängern mittels Zubehör
Leuchtenkörper	Stahlblech
Leuchtenfarbe	RAL 9016 (weiß)
Abdeckung	PLX (PMMA opal)
Stoßfestigkeitsgrad	IK04
Abmessungen [mm]	596 x 596 x 34

## Lichtverteilung

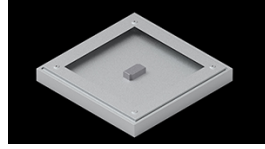


## Zubehör

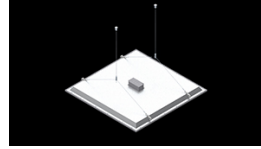
Index 19.3213.0079.34

Type BACKPANEL LED RECESSED  
ACCESSORIES 34 / 600X600

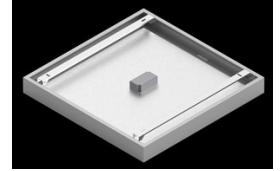
Index 19.3213.0073.34

Type BACKPANEL LED SURFACE  
ACCESSORIES 34 / 600X600

Index 19.3213.0076.34

Type BACKPANEL LED / RIM LED  
ZUBEHÖR MIT AUFHÄNGUNG  
1,5M / 600X600

Index 19.3213.0082.34

Type BACKPANEL LED SURFACE  
ACCESSORIES COMPACT 34 /  
600X600

Index 19.3213.0083.34

Type BACKPANEL LED SURFACE  
ACCESSORIES BASIC 34 /  
600X600x70