

Produkt: BERYL KN LED UP&DOWN 2x1,7W 5°-21° E IP65 34 840  
Index: 19.4241.2121.34



Beschreibung

Außenbeleuchtung. Montageart: Wandleuchte. Gehäuse aus Aluminium. Farbe - RAL 9016 (weiß). Abmessungen: 95 x 45 x 160 mm. Gewicht 0,51 kg. Abdeckung: transparentes Polycarbonat. Der Wirkungsgrad des optischen Systems ist 80,44%. Abstrahlwinkel: (C0-C180) / (C90-C270) - 36° / 9,6°. Lichtquelle: LED. Farbtemperatur 4000 K. CRI>80. Lebensdauer: 50000 h L70/B50. Leuchtenlichtstrom: 245 lm. Gesamtleistungsaufnahme: 5 W. Leuchten Lichtausbeute: 49 lm/W. Vorschaltgerät: Ein/Aus (E). Netzspannung 220..240 V, 50..60 Hz. Belastbarkeit der Schaltung: 80 (B10), 157 (B16), 265 (C10), 317 (C16). Umgebungstemperatur: -20 ÷ 30° C. Schutzart: IP65. Stoßfestigkeitsgrad: IK04. Schutzklasse: I.

Produktmerkmale

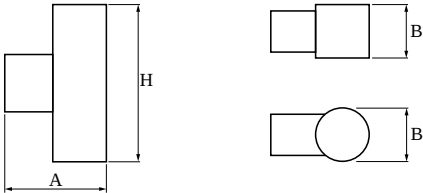
Kategorie	Architektonische Leuchten
Familie	BERYL KN LED UP&DOWN
Type	BERYL KN LED UP&DOWN 2x1,7W 5°-21° E IP65 34 840
Index	19.4241.2121.34
EAN	5902107117061



Technische Daten

Lichtquelle	LED
LED-Lichtstrom [lm]	304
LED-Leistung [W]	3
Leuchtenlichtstrom [lm]	245
Gesamtleistungsaufnahme [W]	5
Leuchten Lichtausbeute [lm/W]	49
Farbtemperatur [K]	4000
CRI	>80
Abstrahlwinkel [°]	(C0-C180) / (C90-C270) - 36° / 9,6°
Schutzklasse	I
Schutzart	IP65
Netzspannung	220..240 V, 50..60 Hz
Lebensdauer [h]	50000
Lx/By	L70/B50
Umgebungstemperatur [°C]	-20 ÷ 30
Betriebsgerät	Ein/Aus (E)
Belastbarkeit der Schaltung	80 (B10), 157 (B16), 265 (C10), 317 (C16)

Technische Daten



Montageart	Wandleuchte
Leuchtenkörper	Aluminium
Leuchtenfarbe	RAL 9016 (weiß)
Abdeckung	transparentes Polycarbonat
Stoßfestigkeitsgrad	IK04
Gewicht [kg]	0,51
Abmessungen [mm]	95 x 45 x 160

Lichtverteilung

