

Produkt: BERYL KN LED UP&DOWN 2x2,4W 5°-21° E IP40 21 840
Index: 19.4241.5221.21



Beschreibung

Innenbeleuchtung. Montageart: Wandleuchte. Gehäuse aus Aluminium. Farbe - RAL 9006 (grau, metallisch, feine Struktur). Abmessungen: 75 x 50 x 148 mm. Abdeckung: transparentes Polycarbonat. Der Wirkungsgrad des optischen Systems ist 80,44%. Abstrahlwinkel: (C0-C180) / (C90-C270) - 36° / 9,6°. Lichtquelle: LED. Farbtemperatur 4000 K. CRI>80. Lebensdauer: 50000 h L70/B50. Leuchtenlichtstrom: 301 lm. Gesamtleistungsaufnahme: 7 W. Leuchten Lichtausbeute: 43 lm/W. Vorschaltgerät: Ein/Aus (E). Netzspannung 220..240 V, 50..60 Hz. Belastbarkeit der Schaltung: 80 (B10), 157 (B16), 265 (C10), 317 (C16). Umgebungstemperatur: 5 ÷ 30° C. Schutzart: IP40. Stoßfestigkeitsgrad: IK04. Schutzklasse: I.

Produktmerkmale

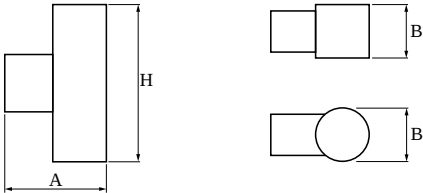
Kategorie	Architektonische Leuchten
Familie	BERYL KN LED UP&DOWN
Type	BERYL KN LED UP&DOWN 2x2,4W 5°-21° E IP40 21 840
Index	19.4241.5221.21
EAN	5902107149635



Technische Daten

Lichtquelle	LED
LED-Lichtstrom [lm]	374
LED-Leistung [W]	5
Leuchtenlichtstrom [lm]	301
Gesamtleistungsaufnahme [W]	7
Leuchten Lichtausbeute [lm/W]	43
Farbtemperatur [K]	4000
CRI	>80
Abstrahlwinkel [°]	(C0-C180) / (C90-C270) - 36° / 9,6°
Schutzklasse	I
Schutzart	IP40
Netzspannung	220..240 V, 50..60 Hz
Lebensdauer [h]	50000
Lx/By	L70/B50
Umgebungstemperatur [°C]	5 ÷ 30
Betriebsgerät	Ein/Aus (E)
Belastbarkeit der Schaltung	80 (B10), 157 (B16), 265 (C10), 317 (C16)

Technische Daten



Montageart	Wandleuchte
Leuchtenkörper	Aluminium
Leuchtenfarbe	RAL 9006 (grau, metallisch, feine Struktur)
Abdeckung	transparentes Polycarbonat
Stoßfestigkeitsgrad	IK04
Abmessungen [mm]	75 x 50 x 148

Lichtverteilung

