

Produkt: BERYL KN LED UP&DOWN 2x2,4W 5°-21° E IP40 34 830

Index: 19.4241.5211.34



Beschreibung

Innenbeleuchtung. Montageart: Wandleuchte. Gehäuse aus Aluminium. Farbe - RAL 9016 (weiß). Abmessungen: 75 x 50 x 148 mm. Gewicht 0,25 kg. Abdeckung: transparentes Polycarbonat. Der Wirkungsgrad des optischen Systems ist 80,44%. Abstrahlwinkel: (C0-C180) / (C90-C270) - 36° / 9,6°. Lichtquelle: LED. Farbtemperatur 3000 K. CRI>80. Lebensdauer: 50000 h L70/B50. Leuchtenlichtstrom: 249 lm. Gesamtleistungsaufnahme: 7 W. Leuchten Lichtausbeute: 35,6 lm/W. Vorschaltgerät: Ein/Aus (E). Netzspannung 220..240 V, 50..60 Hz. Belastbarkeit der Schaltung: 80 (B10), 157 (B16), 265 (C10), 317 (C16). Umgebungstemperatur: 5 ÷ 30° C. Schutzart: IP40. Stoßfestigkeitsgrad: IK04. Schutzklasse: I.

Produktmerkmale

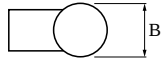
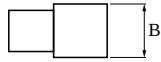
Kategorie	Architektonische Leuchten
Familie	BERYL KN LED UP&DOWN
Name	BERYL KN LED UP&DOWN 2x2,4W 5°-21° E IP40 34 830
Index	19.4241.5211.34
EAN	5902107035433



Technische Daten

Lichtquelle	LED
LED-Lichtstrom [lm]	310
LED-Leistung [W]	5
Leuchtenlichtstrom [lm]	249
Gesamtleistungsaufnahme [W]	7
Leuchten Lichtausbeute [lm/W]	35,6
Farbtemperatur [K]	3000
CRI	>80
Abstrahlwinkel [°]	(C0-C180) / (C90-C270) - 36° / 9,6°
Schutzklasse	I
Schutzart	IP40
Netzspannung	220..240 V, 50..60 Hz
Lebensdauer [h]	50000
Lx/By	L70/B50
Umgebungstemperatur [°C]	5 ÷ 30
Betriebsgerät	Ein/Aus (E)
Belastbarkeit der Schaltung	80 (B10), 157 (B16), 265 (C10), 317 (C16)

Technische Daten



Montageart	Wandleuchte
Leuchtenkörper	Aluminium
Leuchtenfarbe	RAL 9016 (weiß)
Abdeckung	transparentes Polycarbonat
Stoßfestigkeitsgrad	IK04
Gewicht [kg]	0,25
Abmessungen [mm]	75 x 50 x 148

Lichtverteilung

