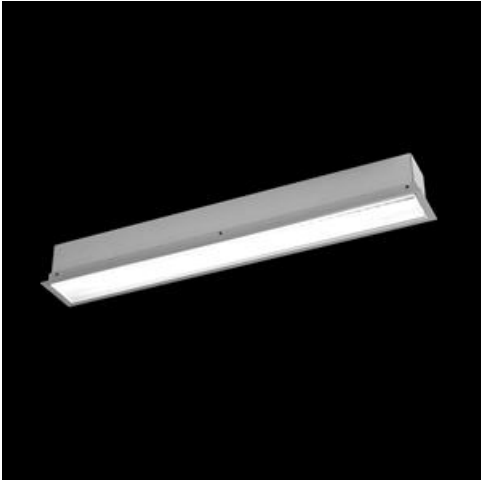


Produkt: X-LINE G/K LED 5500 PLX E 24 830 LINE-EL / L-1412MM
Index: 19.4139.3111.24



Beschreibung

Innenbeleuchtung. Montageart: Einbauleuchte für Deckenmontage (Gipskartondecken). Gehäuse aus Aluminium. Farbe - eloxiertes Aluminium. Abmessungen: 1412 x 80 x 136 mm. Einbaudurchmesser: 1407 x 70 mm. Gewicht 3,27 kg. Abdeckung: PLX (PMMA opal). Der Wirkungsgrad des optischen Systems ist 66,66%. Abstrahlwinkel: (C0-C180) / (C90-C270) - 109° / 107,2°. Lichtquelle: LED. Farbtemperatur 3000 K. SDCM=3. CRI>80. Lebensdauer: 100000 (1) / 147000 (2) h L80/B10 (1) / L70/B50 (2). Leuchtenlichtstrom: 3684 lm. Gesamtleistungsaufnahme: 30,5 W. Leuchten Lichtausbeute: 120,8 lm/W. Vorschaltgerät: Ein/Aus (E). Netzspannung 220..240 V, 50..60 Hz. Leistungsfaktor cosφ: >0,95. Belastbarkeit der Schaltung: 30 (B10), 48 (B16), 43 (C10), 70 (C16). Umgebungstemperatur: 5 ÷ 30° C. Schutzart: IP20/44. Stoßfestigkeitsgrad: IK04. Schutzklasse: I. Photobiologische Risikoklasse (IEC/EN 62471): RG0. Die Leuchte kann in CLO-Ausführung (Constant Lumen Output) hergestellt werden.

Produktmerkmale

Kategorie	Einbauleuchten
Familie	X-LINE G/K LED LINE
Type	X-LINE G/K LED 5500 PLX E 24 830 LINE-EL / L-1412MM
Index	19.4139.3111.24
EAN	5902023879845



Technische Daten

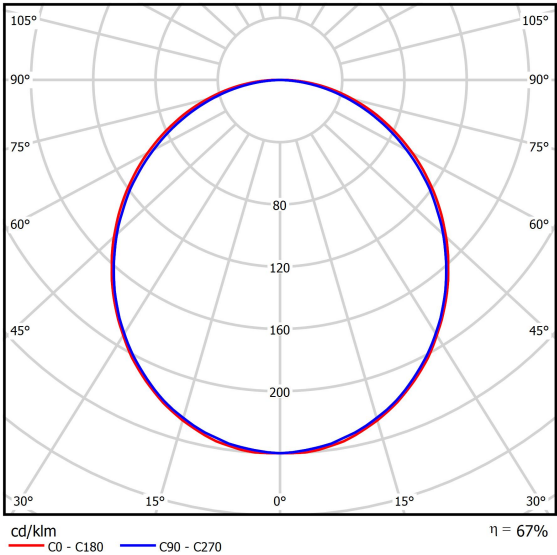
Lichtquelle	LED
LED-Lichtstrom [lm]	5526
LED-Leistung [W]	29
Leuchtenlichtstrom [lm]	3684
Gesamtleistungsaufnahme [W]	30,5
Leuchten Lichtausbeute [lm/W]	120,8
Farbtemperatur [K]	3000
CRI	>80
SDCM (LED-Quellen)	3
Abstrahlwinkel [°]	(C0-C180) / (C90-C270) - 109° / 107,2°
Photobiologische Risikoklasse (IEC/EN 62471)	RG0
Schutzklasse	I
Schutzart	IP20/44
Netzspannung	220..240 V, 50..60 Hz
Lebensdauer [h]	100000 (1) / 147000 (2)
Lx/By	L80/B10 (1) / L70/B50 (2)
Umgebungstemperatur [°C]	5 ÷ 30
Betriebsgerät	Ein/Aus (E)
Leistungsfaktor cos φ	>0,95
Belastbarkeit der Schaltung	30 (B10), 48 (B16), 43 (C10), 70 (C16)

Technische Daten



Montageart	Einbauleuchte für Deckenmontage (Gipskartondecken)
Leuchtenkörper	Aluminium
Leuchtenfarbe	eloxiertes Aluminium
Abdeckung	PLX (PMMA opal)
Stoßfestigkeitsgrad	IK04
Gewicht [kg]	3,27
Abmessungen [mm]	1412 x 80 x 136
Einbaudurchmesser [mm]	1407 x 70

Lichtverteilung



Zubehör

Index 0E1XLL-SLED
Type LEUCHTEN-KLAMMER

