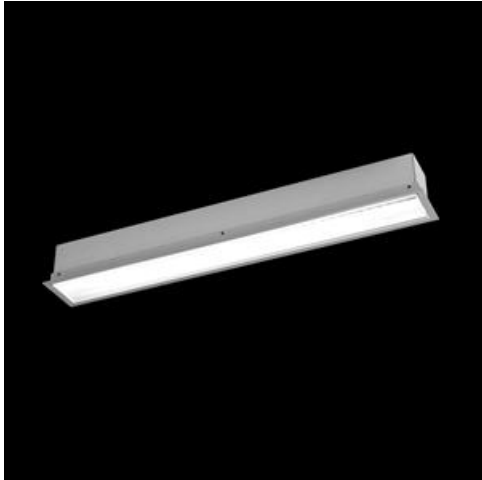


Produkt: X-LINE G/K LED 3250 MICRO-PRM EDD 24 830 LINE-1EL / L-1412MM**Indeks:** 19.4136.3213.24

Opis

Rodzina opraw oświetleniowych X-line wykonana z profilu aluminiowego, wyposażona w przesłonę mleczną lub mikropryzmatyczną. Oprawy oferowane są w wersji LED do montażu w suficie gipsowo-kartonowym. Oprawy przystosowane są do łączenia za pomocą łączników, które zapewniają dużą swobodę w rozmieszczaniu elementów systemu, a tym samym dużą funkcjonalność.

Informacje o produkcie

Kategoria	Oprawy do wbudowania
Rodzina	X-LINE G/K LED LINE
Nazwa	X-LINE G/K LED 3250 MICRO-PRM EDD 24 830 LINE-1EL / L-1412MM
Indeks	19.4136.3213.24
EAN	5902107076986



Dane świetlne i elektryczne

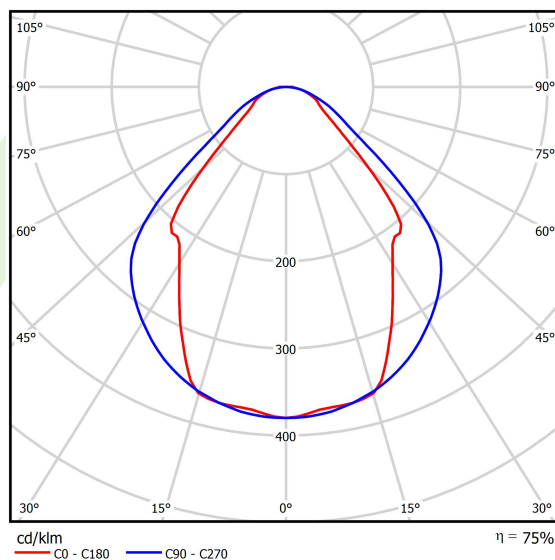
Typ źródła	LED
Strumień LED [lm]	3158
Moc LED [W]	17,1
Strumień oprawy [lm]	2379
Moc oprawy [W]	18,3
Skuteczność świetlna oprawy [lm/W]	130
Temperatura barwowa [K]	3000
CRI	>80
SDCM (źródła LED)	3
Kąt rozsyłu światła [°]	(C0-C180) / (C90-C270) - 82,8° / 97,2°
Klasa ryzyka fotobiologicznego (PN-EN 62471)	RG0
Klasa ochrony	I
Stopień szczelności	IP20/44
Zasilanie	220..240 V, 50..60 Hz
Żywotność LED [h]	100000 (1) / 147000 (2)
Lx/By	L80/B10 (1) / L70/B50 (2)
Temperatura otoczenia [°C]	5 ÷ 30
Zasilacz elektroniczny	DIM DALI (EDD)
Współczynnik mocy cos φ	>0,95
Obciążalność obwodów	17 (B10), 28 (B16), 26 (C10), 41 (C16)

Dane mechaniczne



Montaż	do wbudowania w sufit podwieszany gipsowo-kartonowy
Materiał	aluminium
Kolor	anodyzowane aluminium
Przesłona	Micro-PRM (mikropryzma PMMA)
Odporność mechaniczna	IK04
Waga [kg]	3,66
Wymiary [mm]	1412 x 80 x 136
Otwór montażowy [mm]	1407 x 70

Fotometria



Akcesoria

Indeks 0E1XLL-SLED

Nazwa X-LINE SPINACZ OPRAW LED

