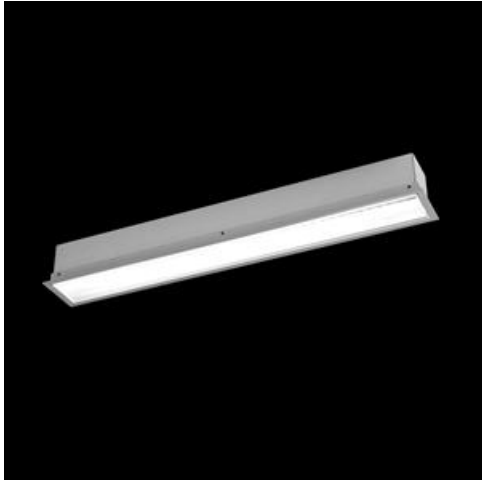


**Produkt:** X-LINE G/K LED 2600 PLX E 24 840 LINE-EP / L-1132MM**Indeks:** 19.4134.2121.24

## Opis

Rodzina opraw oświetleniowych X-line wykonana z profilu aluminiowego, wyposażona w przesłonę mleczną lub mikropryzmatyczną. Oprawy oferowane są w wersji LED do montażu w suficie gipsowo-kartonowym. Oprawy przystosowane są do łączenia za pomocą łączników, które zapewniają dużą swobodę w rozmieszczaniu elementów systemu, a tym samym dużą funkcjonalność.

## Informacje o produkcie

|           |   |
|-----------|---|
| Kategoria | Oprawy do wbudowania                                |
| Rodzina   | X-LINE G/K LED LINE                                 |
| Nazwa     | X-LINE G/K LED 2600 PLX E 24 840 LINE-EP / L-1132MM |
| Indeks    | 19.4134.2121.24                                     |



## Dane świetlne i elektryczne

|  |   |
|--|---|
| Typ źródła                                   | LED                                     |
| Strumień LED [lm]                            | 2617                                    |
| Moc LED [W]                                  | 13,3                                    |
| Strumień oprawy [lm]                         | 1744                                    |
| Moc oprawy [W]                               | 14,4                                    |
| Skuteczność świetlna oprawy [lm/W]           | 121,1                                   |
| Temperatura barwowa [K]                      | 4000                                    |
| CRI  | >80                                     |
| SDCM (źródła LED)                            | 3                                       |
| Kąt rozsyłu światła [°]                      | (C0-C180) / (C90-C270) - 109° / 107,2°  |
| Klasa ryzyka fotobiologicznego (PN-EN 62471) | RG0                                     |
| Klasa ochrony                                | I                                       |
| Stopień szczelności                          | IP20/44                                 |
| Zasilanie                                    | 220..240 V, 50..60 Hz                   |
| Żywotność LED [h]                            | 100000 (1) / 147000 (2)                 |
| Lx/By  | L80/B10 (1) / L70/B50 (2)               |
| Temperatura otoczenia [°C]                   | 5 ÷ 30                                  |
| Zasilacz elektroniczny                       | standard (E)                            |
| Współczynnik mocy cos φ                      | >0,95                                   |
| Obciążalność obwodów                         | 46 (B10), 74 (B16), 72 (C10), 115 (C16) |

## Dane mechaniczne



|                       |   |
|-----------------------|---|
| Montaż                | do wbudowania w sufit podwieszany gipsowo-kartonowy |
| Materiał              | aluminium   |
| Kolor                 | anodyzowane aluminium                               |
| Przesłona             | PLX (opalizowane PMMA)                              |
| Odporność mechaniczna | IK04  |
| Waga [kg]             | 3,2   |
| Wymiary [mm]          | 1132 x 80 x 136                                     |
| Otwór montażowy [mm]  | 1127 x 70   |

## Fotometria



## Akcesoria

Indeks 0E1XLL-SLED

Nazwa X-LINE SPINACZ OPRAW LED

Zdjęcie

