

Produkt: ANGLE 3700 20° EDD 33 840**Indeks:** 19.4130.2123.33

Opis

Regulowany, okrągły downlight do montażu w sufitach podwieszanych. Korpus oprawy wykonany z odlewanego ciśnieniowo aluminium w kolorze szarym lub białym. Układ optyczny w postaci odbłyśnika wykonanego z czystego aluminium o kącie rozsyłu 20°, 40° lub 60°. Stopień ochrony przed wnikaniem pyłu i wody IP20/44. Produkt wyposażony w przegub kulowy umożliwiający obrót o 355° i przechylenie o 70°. Oprawa zoptymalizowana do stosowania jako oświetlenie ogólne i akcentujące powierzchni handlowych, witryn sklepowych i różnych przestrzeni wewnętrznych.

Informacje o produkcie

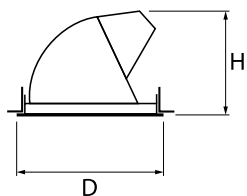
Kategoria	Oprawy do wbudowania
Rodzina	ANGLE
Nazwa	ANGLE 3700 20° EDD 33 840
Indeks	19.4130.2123.33



Dane świetlne i elektryczne

Typ źródła	LED
Strumień LED [lm]	4110,8
Moc LED [W]	23,2
Strumień oprawy [lm]	3431
Moc oprawy [W]	26,4
Skuteczność świetlna oprawy [lm/W]	130
Temperatura barwowa [K]	4000
CRI	>80
SDCM (źródła LED)	3
Kąt rozsyłu światła [°]	(C0-C180) / (C90-C270) - 22,4° / 22,4°
Klasa ryzyka fotobiologicznego (PN-EN 62471)	RG0
Klasa ochrony	II
Stopień szczelności	IP20/44
Zasilanie	220..240 V, 50..60 Hz
Żywotność LED [h]	89000 (1) / 100000 (2)
Lx/By	L90/B10 (1) / L80/B10 (2)
Temperatura otoczenia [°C]	5 ÷ 35
Zasilacz elektroniczny	DIM DALI (EDD)
Współczynnik mocy cos φ	>0,95
Obciążalność obwodów	50 (B10), 80 (B16), 61 (C10), 98 (C16)

Dane mechaniczne



Montaż	do wbudowania w sufit podwieszany
Materiał	aluminium
Kolor	RAL 9010 (biały)
Przesłona	szyba hartowana transparentna
Odporność mechaniczna	IK04
Wymiary [mm]	Ø151 x 125
Otwór montażowy [mm]	Ø143

Fotometria

