

Produkt: ANGLE 3700 20° E 33 840**Indeks:** 19.4130.2121.33

Opis

Regulowany, okrągły downlight do montażu w sufitach podwieszanych. Korpus oprawy wykonany z odlewanej ciśnieniowo aluminium w kolorze szarym lub białym. Układ optyczny w postaci odbłyśnika wykonanego z czystego aluminium o kącie rozsyłu 20°, 40° lub 60°. Stopień ochrony przed wnikaniem pyłu i wody IP20/44. Produkt wyposażony w przegub kulowy umożliwiającą obrót o 355° i przechylenie o 70°. Oprawa zoptymalizowana do stosowania jako oświetlenie ogólne i akcentujące powierzchni handlowych, witryn sklepowych i różnych przestrzeni wewnętrznych.

Informacje o produkcie

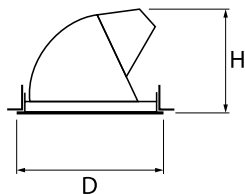
| | |
|-----------|-------------------------|
| Kategoria | Oprawy do wbudowania |
| Rodzina | ANGLE |
| Nazwa | ANGLE 3700 20° E 33 840 |
| Indeks | 19.4130.2121.33 |



Dane świetlne i elektryczne

| | |
|--|---|
| Typ źródła | LED |
| Strumień LED [lm] | 4110,8 |
| Moc LED [W] | 23,2 |
| Strumień oprawy [lm] | 3431 |
| Moc oprawy [W] | 26,4 |
| Skuteczność świetlna oprawy [lm/W] | 130 |
| Temperatura barwowa [K] | 4000 |
| CRI | >80 |
| SDCM (źródła LED) | 3 |
| Kąt rozsyłu światła [°] | (C0-C180) / (C90-C270) - 22,4° / 22,4° |
| Klasa ryzyka fotobiologicznego (PN-EN 62471) | RG0 |
| Klasa ochrony | II |
| Stopień szczelności | IP20/44 |
| Zasilanie | 220..240 V, 50..60 Hz |
| Żywotność LED [h] | 89000 (1) / 100000 (2) |
| Lx/By | L90/B10 (1) / L80/B10 (2) |
| Temperatura otoczenia [°C] | 5 ÷ 35 |
| Zasilacz elektroniczny | standard (E) |
| Współczynnik mocy cos φ | >0,95 |
| Obciążalność obwodów | 39 (B10), 62 (B16), 65 (C10), 104 (C16) |

Dane mechaniczne



| | |
|-----------------------|-----------------------------------|
| Montaż | do wbudowania w sufit podwieszany |
| Materiał | aluminium |
| Kolor | RAL 9010 (biały) |
| Przesłona | szyba hartowana transparentna |
| Odporność mechaniczna | IK04 |
| Waga [kg] | 1,17 |
| Wymiary [mm] | Ø151 x 125 |
| Otwór montażowy [mm] | Ø143 |

Fotometria

