

Produkt: ANGLE 3700 20° E 21 840**Index:** 19.4130.2121.21

Beschreibung

Innenbeleuchtung. Montageart: in abgehängter Decke. Gehäuse aus Aluminium. Farbe - RAL 9006 (grau). Abmessungen: Ø151 x 125 mm. Einbaudurchmesser: Ø143 mm. Abdeckung: gehärtetes Glas. Der Wirkungsgrad des optischen Systems ist 83,47%. Abstrahlwinkel: (C0-C180) / (C90-C270) - 22,4° / 22,4°. Lichtquelle: LED. Farbtemperatur 4000 K. SDCM=3. CRI82. Lebensdauer: 86000 (1) / 100000 (2) / 100000 (3) h L90/B10 (1) / L80/B10 (2) / L70/B10 (3). Leuchtenlichtstrom: 3431 lm. Gesamtleistungsaufnahme: 26,4 W. Leuchten Lichtausbeute: 130 lm/W. Vorschaltgerät: Ein/Aus (E). Netzspannung 220..240 V, 50..60 Hz. Belastbarkeit der Schaltung: 39 (B10), 62 (B16), 65 (C10), 104 (C16). Umgebungstemperatur: 5 ÷ 30° C. Schutzart: IP20/44. Stoßfestigkeitsgrad: IK04. Schutzklasse: II. Die Leuchte kann in CLO-Ausführung (Constant Lumen Output) hergestellt werden.

Produktmerkmale

Kategorie	Einbauleuchten
Familie	ANGLE
Type	ANGLE 3700 20° E 21 840
Index	19.4130.2121.21

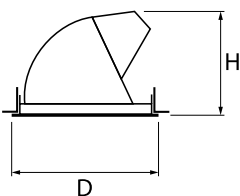


Technische Daten

Lichtquelle	LED
LED-Lichtstrom [lm]	4111
LED-Leistung [W]	23,3
Leuchtenlichtstrom [lm]	3431
Gesamtleistungsaufnahme [W]	26,4
Leuchten Lichtausbeute [lm/W]	130
Farbtemperatur [K]	4000
CRI	82
SDCM (LED-Quellen)	3
Abstrahlwinkel [°]	(C0-C180) / (C90-C270) - 22,4° / 22,4°
Schutzklasse	II
Schutzart	IP20/44
Netzspannung	220..240 V, 50..60 Hz
Lebensdauer [h]	86000 (1) / 100000 (2) / 100000 (3)
Lx/By	L90/B10 (1) / L80/B10 (2) / L70/B10 (3)
Umgebungstemperatur [°C]	5 ÷ 30
Betriebsgerät	Ein/Aus (E)
Leistungsfaktor cos φ	>0,95
Belastbarkeit der Schaltung	39 (B10), 62 (B16), 65 (C10), 104 (C16)

Technische Daten

Montageart	in abgehängter Decke
Leuchtenkörper	Aluminium
Leuchtenfarbe	RAL 9006 (grau)
Abdeckung	gehärtetes Glas
Stoßfestigkeitsgrad	IK04
Abmessungen [mm]	Ø151 x 125
Einbaudurchmesser [mm]	Ø143



Lichtverteilung

