

**Produkt:** ANGLE 3700 20° EDD 33 830**Index:** 19.4130.2113.33

## Beschreibung

Innenbeleuchtung. Montageart: in abgehängter Decke. Gehäuse aus Aluminium. Farbe - RAL 9010 (weiß). Abmessungen: Ø151 x 125 mm. Einbaudurchmesser: Ø143 mm. Abdeckung: gehärtetes Glas. Der Wirkungsgrad des optischen Systems ist 83,47%. Abstrahlwinkel: (C0-C180) / (C90-C270) - 22,4° / 22,4°. Lichtquelle: LED. Farbtemperatur 3000 K. SDCM=3. CRI>80. Lebensdauer: 89000 (1) / 100000 (2) h L90/B10 (1) / L80/B10 (2). Leuchtenlichtstrom: 3334,6 lm. Gesamtleistungsaufnahme: 26,4 W. Leuchten Lichtausbeute: 126,3 lm/W. Vorschaltgerät: DIM DALI (EDD). Netzspannung 220..240 V, 50..60 Hz. Belastbarkeit der Schaltung: 50 (B10), 80 (B16), 61 (C10), 98 (C16). Umgebungstemperatur: 5 ÷ 35° C. Schutzart: IP20/44. Stoßfestigkeitsgrad: IK04. Schutzklasse: II. Photobiologische Risikoklasse (IEC/EN 62471): RG0. Die Leuchte kann in CLO-Ausführung (Constant Lumen Output) hergestellt werden.

## Produktmerkmale

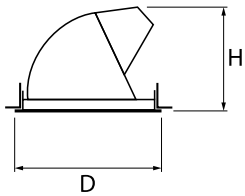
Kategorie	<b>Einbauleuchten</b>
Familie	<b>ANGLE</b>
Type	<b>ANGLE 3700 20° EDD 33 830</b>
Index	<b>19.4130.2113.33</b>



## Technische Daten

Lichtquelle	<b>LED</b>
LED-Lichtstrom [lm]	<b>3995,3</b>
LED-Leistung [W]	<b>23,2</b>
Leuchtenlichtstrom [lm]	<b>3334,6</b>
Gesamtleistungsaufnahme [W]	<b>26,4</b>
Leuchten Lichtausbeute [lm/W]	<b>126,3</b>
Farbtemperatur [K]	<b>3000</b>
CRI	<b>&gt;80</b>
SDCM (LED-Quellen)	<b>3</b>
Abstrahlwinkel [°]	<b>(C0-C180) / (C90-C270) - 22,4° / 22,4°</b>
Photobiologische Risikoklasse (IEC/EN 62471)	<b>RG0</b>
Schutzklasse	<b>II</b>
Schutzart	<b>IP20/44</b>
Netzspannung	<b>220..240 V, 50..60 Hz</b>
Lebensdauer [h]	<b>89000 (1) / 100000 (2)</b>
Lx/By	<b>L90/B10 (1) / L80/B10 (2)</b>
Umgebungstemperatur [°C]	<b>5 ÷ 35</b>
Betriebsgerät	<b>DIM DALI (EDD)</b>
Leistungsfaktor cos φ	<b>&gt;0,95</b>
Belastbarkeit der Schaltung	<b>50 (B10), 80 (B16), 61 (C10), 98 (C16)</b>

## Technische Daten



Montageart	in abgehängter Decke
Leuchtenkörper	Aluminium
Leuchtenfarbe	RAL 9010 (weiß)
Abdeckung	gehärtetes Glas
Stoßfestigkeitsgrad	IK04
Abmessungen [mm]	Ø151 x 125
Einbaudurchmesser [mm]	Ø143

## Lichtverteilung

