

Produkt: ANGLE 3700 20° E 33 830**Index:** 19.4130.2111.33

Beschreibung

Innenbeleuchtung. Montageart: in abgehängter Decke. Gehäuse aus Aluminium. Farbe - RAL 9010 (weiß). Abmessungen: Ø151 x 125 mm. Einbaudurchmesser: Ø143 mm. Abdeckung: gehärtetes Glas. Der Wirkungsgrad des optischen Systems ist 83,47%. Abstrahlwinkel: (C0-C180) / (C90-C270) - 22,4° / 22,4°. Lichtquelle: LED. Farbtemperatur 3000 K. SDCM=3. CRI>80. Lebensdauer: 89000 (1) / 100000 (2) h L90/B10 (1) / L80/B10 (2). Leuchtenlichtstrom: 3334,6 lm. Gesamtleistungsaufnahme: 26,4 W. Leuchten Lichtausbeute: 126,3 lm/W. Vorschaltgerät: Ein/Aus (E). Netzspannung 220..240 V, 50..60 Hz. Belastbarkeit der Schaltung: 39 (B10), 62 (B16), 65 (C10), 104 (C16). Umgebungstemperatur: 5 ÷ 35° C. Schutzart: IP20/44. Stoßfestigkeitsgrad: IK04. Schutzklasse: II. Photobiologische Risikoklasse (IEC/EN 62471): RG0. Die Leuchte kann in CLO-Ausführung (Constant Lumen Output) hergestellt werden.

Produktmerkmale

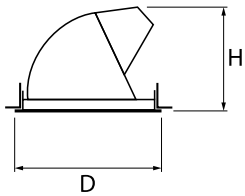
| | |
|-----------|--------------------------------|
| Kategorie | Einbauleuchten |
| Familie | ANGLE |
| Type | ANGLE 3700 20° E 33 830 |
| Index | 19.4130.2111.33 |



Technische Daten

| | |
|--|--|
| Lichtquelle | LED |
| LED-Lichtstrom [lm] | 3995,3 |
| LED-Leistung [W] | 23,2 |
| Leuchtenlichtstrom [lm] | 3334,6 |
| Gesamtleistungsaufnahme [W] | 26,4 |
| Leuchten Lichtausbeute [lm/W] | 126,3 |
| Farbtemperatur [K] | 3000 |
| CRI | >80 |
| SDCM (LED-Quellen) | 3 |
| Abstrahlwinkel [°] | (C0-C180) / (C90-C270) - 22,4° / 22,4° |
| Photobiologische Risikoklasse (IEC/EN 62471) | RG0 |
| Schutzklasse | II |
| Schutzart | IP20/44 |
| Netzspannung | 220..240 V, 50..60 Hz |
| Lebensdauer [h] | 89000 (1) / 100000 (2) |
| Lx/By | L90/B10 (1) / L80/B10 (2) |
| Umgebungstemperatur [°C] | 5 ÷ 35 |
| Betriebsgerät | Ein/Aus (E) |
| Leistungsfaktor cos φ | >0,95 |
| Belastbarkeit der Schaltung | 39 (B10), 62 (B16), 65 (C10), 104 (C16) |

Technische Daten



| | |
|------------------------|----------------------|
| Montageart | in abgehängter Decke |
| Leuchtenkörper | Aluminium |
| Leuchtenfarbe | RAL 9010 (weiß) |
| Abdeckung | gehärtetes Glas |
| Stoßfestigkeitsgrad | IK04 |
| Abmessungen [mm] | Ø151 x 125 |
| Einbaudurchmesser [mm] | Ø143 |

Lichtverteilung

