

Produkt: ANGLE 2500 60° E 33 840

Index: 19.4130.1321.33



Beschreibung

Innenbeleuchtung. Montageart: in abgehängter Decke. Gehäuse aus Aluminium. Farbe - RAL 9010 (weiß). Abmessungen: Ø151 x 125 mm. Einbaudurchmesser: Ø143 mm. Gewicht 1,15 kg. Abdeckung: gehärtetes Glas. Der Wirkungsgrad des optischen Systems ist 79,44%. Abstrahlwinkel: (C0-C180) / (C90-C270) - 53,2° / 53,2°. Lichtquelle: LED. Farbtemperatur 4000 K. SDCM=3. CRI82. Lebensdauer: 50000 h L80/B10. Leuchtenlichtstrom: 2003 lm. Gesamtleistungsaufnahme: 21 W. Leuchten Lichtausbeute: 95,4 lm/W. Vorschaltgerät: Ein/Aus (E). Netzspannung 220..240 V, 50..60 Hz. Belastbarkeit der Schaltung: 29 (B10), 47 (B16), 49 (C10), 79 (C16). Umgebungstemperatur: 5 ÷ 30° C. Schutzart: IP20/44. Stoßfestigkeitsgrad: IK04. Schutzklasse: II. Die Leuchte kann in CLO-Ausführung (Constant Lumen Output) hergestellt werden.

Produktmerkmale

Kategorie	Einbauleuchten
Familie	ANGLE
Type	ANGLE 2500 60° E 33 840
Index	19.4130.1321.33

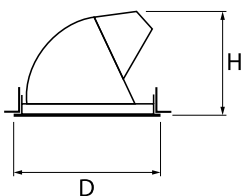


Technische Daten

Lichtquelle	LED
LED-Lichtstrom [lm]	2521
LED-Leistung [W]	18
Leuchtenlichtstrom [lm]	2003
Gesamtleistungsaufnahme [W]	21
Leuchten Lichtausbeute [lm/W]	95,4
Farbtemperatur [K]	4000
CRI	82
SDCM (LED-Quellen)	3
Abstrahlwinkel [°]	(C0-C180) / (C90-C270) - 53,2° / 53,2°
Schutzklasse	II
Schutzart	IP20/44
Netzspannung	220..240 V, 50..60 Hz
Lebensdauer [h]	50000
Lx/By	L80/B10
Umgebungstemperatur [°C]	5 ÷ 30
Betriebsgerät	Ein/Aus (E)
Leistungsfaktor cos φ	>0,95
Belastbarkeit der Schaltung	29 (B10), 47 (B16), 49 (C10), 79 (C16)

Technische Daten

Montageart	in abgehängter Decke
Leuchtenkörper	Aluminium
Leuchtenfarbe	RAL 9010 (weiß)
Abdeckung	gehärtetes Glas
Stoßfestigkeitsgrad	IK04
Gewicht [kg]	1,15
Abmessungen [mm]	Ø151 x 125
Einbaudurchmesser [mm]	Ø143



Lichtverteilung

