

Produkt: ANGLE 2500 20° EDD 33 840

Index: 19.4130.1123.33



Beschreibung

Innenbeleuchtung. Montageart: in abgehängter Decke. Gehäuse aus Aluminium. Farbe - RAL 9010 (weiß). Abmessungen: Ø151 x 125 mm. Einbaudurchmesser: Ø143 mm. Abdeckung: gehärtetes Glas. Der Wirkungsgrad des optischen Systems ist 83,47%. Abstrahlwinkel: (C0-C180) / (C90-C270) - 22,4° / 22,4°. Lichtquelle: LED. Farbtemperatur 4000 K. SDCM=3. CRI82. Lebensdauer: 50000 h L80/B10. Leuchtenlichtstrom: 2104 lm. Gesamtleistungsaufnahme: 21 W. Leuchten Lichtausbeute: 100,2 lm/W. Vorschaltgerät: DIM DALI (EDD). Netzspannung 220..240 V, 50..60 Hz. Belastbarkeit der Schaltung: 50 (B10), 80 (B16), 61 (C10), 98 (C16). Umgebungstemperatur: 5 ÷ 30° C. Schutzart: IP20/44. Stoßfestigkeitsgrad: IK04. Schutzklasse: II. Die Leuchte kann in CLO-Ausführung (Constant Lumen Output) hergestellt werden.

Produktmerkmale

| | |
|-----------|----------------------------------|
| Kategorie | Einbauleuchten |
| Familie | ANGLE |
| Type | ANGLE 2500 20° EDD 33 840 |
| Index | 19.4130.1123.33 |

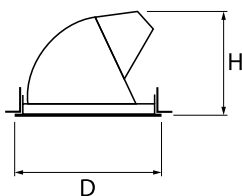


Technische Daten

| | |
|-------------------------------|---|
| Lichtquelle | LED |
| LED-Lichtstrom [lm] | 2521 |
| LED-Leistung [W] | 18 |
| Leuchtenlichtstrom [lm] | 2104 |
| Gesamtleistungsaufnahme [W] | 21 |
| Leuchten Lichtausbeute [lm/W] | 100,2 |
| Farbtemperatur [K] | 4000 |
| CRI | 82 |
| SDCM (LED-Quellen) | 3 |
| Abstrahlwinkel [°] | (C0-C180) / (C90-C270) - 22,4° / 22,4° |
| Schutzklasse | II |
| Schutzart | IP20/44 |
| Netzspannung | 220..240 V, 50..60 Hz |
| Lebensdauer [h] | 50000 |
| Lx/By | L80/B10 |
| Umgebungstemperatur [°C] | 5 ÷ 30 |
| Betriebsgerät | DIM DALI (EDD) |
| Leistungsfaktor cos φ | >0,95 |
| Belastbarkeit der Schaltung | 50 (B10), 80 (B16), 61 (C10), 98 (C16) |

Technische Daten

| | |
|------------------------|-----------------------------|
| Montageart | in abgehängter Decke |
| Leuchtenkörper | Aluminium |
| Leuchtenfarbe | RAL 9010 (weiß) |
| Abdeckung | gehärtetes Glas |
| Stoßfestigkeitsgrad | IK04 |
| Abmessungen [mm] | Ø151 x 125 |
| Einbaudurchmesser [mm] | Ø143 |



Lichtverteilung

