

Produkt: ANGLE 2500 20° E 33 840
Index: 19.4130.1121.33



Beschreibung

Innenbeleuchtung. Montageart: in abgehängter Decke. Gehäuse aus Aluminium. Farbe - RAL 9010 (weiß). Abmessungen: Ø151 x 125 mm. Einbaudurchmesser: Ø143 mm. Abdeckung: gehärtetes Glas. Der Wirkungsgrad des optischen Systems ist 83,47%. Abstrahlwinkel: (C0-C180) / (C90-C270) - 22,4° / 22,4°. Lichtquelle: LED. Farbtemperatur 4000 K. SDCM=3. CRI>80. Lebensdauer: 89000 (1) / 100000 (2) h L90/B10 (1) / L80/B10 (2). Leuchtenlichtstrom: 2594,1 lm. Gesamtleistungsaufnahme: 18,4 W. Leuchten Lichtausbeute: 141 lm/W. Vorschaltgerät: Ein/Aus (E). Netzspannung 220..240 V, 50..60 Hz. Leistungsfaktor cosφ: >0,95. Belastbarkeit der Schaltung: 29 (B10), 47 (B16), 49 (C10), 79 (C16). Umgebungstemperatur: 5 ÷ 35° C. Schutzart: IP20/44. Stoßfestigkeitsgrad: IK04. Schutzklasse: II. Photobiologische Risikoklasse (IEC/EN 62471): RG0. Die Leuchte kann in CLO-Ausführung (Constant Lumen Output) hergestellt werden.

Produktmerkmale

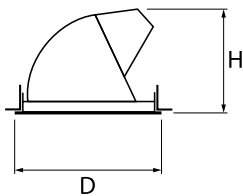
Kategorie	Einbauleuchten
Familie	ANGLE
Type	ANGLE 2500 20° E 33 840
Index	19.4130.1121.33
EAN	5902107308032



Technische Daten

Lichtquelle	LED
LED-Lichtstrom [lm]	3108
LED-Leistung [W]	16,2
Leuchtenlichtstrom [lm]	2594,1
Gesamtleistungsaufnahme [W]	18,4
Leuchten Lichtausbeute [lm/W]	141
Farbtemperatur [K]	4000
CRI	>80
SDCM (LED-Quellen)	3
Abstrahlwinkel [°]	(C0-C180) / (C90-C270) - 22,4° / 22,4°
Photobiologische Risikoklasse (IEC/EN 62471)	RG0
Schutzklasse	II
Schutzart	IP20/44
Netzspannung	220..240 V, 50..60 Hz
Lebensdauer [h]	89000 (1) / 100000 (2)
Lx/By	L90/B10 (1) / L80/B10 (2)
Umgebungstemperatur [°C]	5 ÷ 35
Betriebsgerät	Ein/Aus (E)
Leistungsfaktor cos φ	>0,95
Belastbarkeit der Schaltung	29 (B10), 47 (B16), 49 (C10), 79 (C16)

Technische Daten



Montageart	in abgehängter Decke
Leuchtenkörper	Aluminium
Leuchtenfarbe	RAL 9010 (weiß)
Abdeckung	gehärtetes Glas
Stoßfestigkeitsgrad	IK04
Abmessungen [mm]	Ø151 x 125
Einbaudurchmesser [mm]	Ø143

Lichtverteilung

