

**Produkt:** ANGLE 2500 20° EDD 21 830

**Index:** 19.4130.1113.21



## Beschreibung

Innenbeleuchtung. Montageart: in abgehängter Decke. Gehäuse aus Aluminium. Farbe - RAL 9006 (grau). Abmessungen: Ø151 x 125 mm. Einbaudurchmesser: Ø143 mm. Abdeckung: gehärtetes Glas. Der Wirkungsgrad des optischen Systems ist 83,47%. Abstrahlwinkel: (C0-C180) / (C90-C270) - 22,4° / 22,4°. Lichtquelle: LED. Farbtemperatur 3000 K. SDCM=3. CRI82. Lebensdauer: 91000 (1) / 100000 (2) / 100000 (3) h L90/B10 (1) / L80/B10 (2) / L70/B10 (3). Leuchtenlichtstrom: 2520 lm. Gesamtleistungsaufnahme: 18,4 W. Leuchten Lichtausbeute: 137 lm/W. Vorschaltgerät: DIM DALI (EDD). Netzspannung 220..240 V, 50..60 Hz. Belastbarkeit der Schaltung: 50 (B10), 80 (B16), 61 (C10), 98 (C16). Umgebungstemperatur: 5 ÷ 30° C. Schutzart: IP20/44. Stoßfestigkeitsgrad: IK04. Schutzklasse: II. Die Leuchte kann in CLO-Ausführung (Constant Lumen Output) hergestellt werden.

## Produktmerkmale

Kategorie	<b>Einbauleuchten</b>
Familie	<b>ANGLE</b>
Type	<b>ANGLE 2500 20° EDD 21 830</b>
Index	<b>19.4130.1113.21</b>

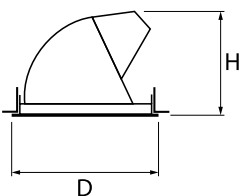


## Technische Daten

Lichtquelle	<b>LED</b>
LED-Lichtstrom [lm]	<b>3019</b>
LED-Leistung [W]	<b>16,2</b>
Leuchtenlichtstrom [lm]	<b>2520</b>
Gesamtleistungsaufnahme [W]	<b>18,4</b>
Leuchten Lichtausbeute [lm/W]	<b>137</b>
Farbtemperatur [K]	<b>3000</b>
CRI	<b>82</b>
SDCM (LED-Quellen)	<b>3</b>
Abstrahlwinkel [°]	<b>(C0-C180) / (C90-C270) - 22,4° / 22,4°</b>
Schutzklasse	<b>II</b>
Schutzart	<b>IP20/44</b>
Netzspannung	<b>220..240 V, 50..60 Hz</b>
Lebensdauer [h]	<b>91000 (1) / 100000 (2) / 100000 (3)</b>
Lx/By	<b>L90/B10 (1) / L80/B10 (2) / L70/B10 (3)</b>
Umgebungstemperatur [°C]	<b>5 ÷ 30</b>
Betriebsgerät	<b>DIM DALI (EDD)</b>
Leistungsfaktor cos φ	<b>&gt;0,95</b>
Belastbarkeit der Schaltung	<b>50 (B10), 80 (B16), 61 (C10), 98 (C16)</b>

## Technische Daten

Montageart	<b>in abgehängter Decke</b>
Leuchtenkörper	<b>Aluminium</b>
Leuchtenfarbe	<b>RAL 9006 (grau)</b>
Abdeckung	<b>gehärtetes Glas</b>
Stoßfestigkeitsgrad	<b>IK04</b>
Abmessungen [mm]	<b>Ø151 x 125</b>
Einbaudurchmesser [mm]	<b>Ø143</b>



## Lichtverteilung

