

Produkt: BERYL SURFACE LED COMPACT 2800 SHM EDD 34 840**Index:** 19.4129.3723.34

Beschreibung

Innenbeleuchtung. Montageart: Anbau an der Decke. Gehäuse aus Aluminium. Farbe - RAL 9016 (weiß). Abmessungen: Ø108 x 175 mm. Abdeckung: SHM (gehärtetes mattes Glas). Der Wirkungsgrad des optischen Systems ist 0,00%. Lichtquelle: LED. Farbtemperatur 4000 K. SDCM=3. CRI85. Lebensdauer: 91000 (1) / 100000 (2) / 100000 (3) h L90/B10 (1) / L80/B10 (2) / L70/B10 (3). Gesamtleistungsaufnahme: 18,4 W. Vorschaltgerät: DIM DALI (EDD). Netzspannung 220..240 V, 50..60 Hz. Leistungsfaktor $\cos\phi$: >0,95. Umgebungstemperatur: 5 ÷ 30° C. Schutzart: IP20. Stoßfestigkeitsgrad: IK04. Schutzklasse: I. Die Leuchte kann in CLO-Ausführung (Constant Lumen Output) hergestellt werden.

Produktmerkmale

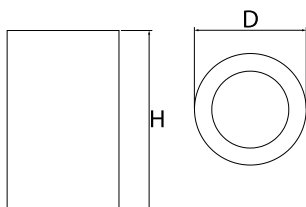
| | |
|-----------|--|
| Kategorie | Compact |
| Familie | BERYL SURFACE LED COMPACT |
| Type | BERYL SURFACE LED COMPACT 2800 SHM EDD 34 840 |
| Index | 19.4129.3723.34 |



Technische Daten

| | |
|-----------------------------|--|
| Lichtquelle | LED |
| LED-Lichtstrom [lm] | 3108 |
| LED-Leistung [W] | 16,2 |
| Gesamtleistungsaufnahme [W] | 18,4 |
| Farbtemperatur [K] | 4000 |
| CRI | 85 |
| SDCM (LED-Quellen) | 3 |
| Schutzklasse | I |
| Schutzart | IP20 |
| Netzspannung | 220..240 V, 50..60 Hz |
| Lebensdauer [h] | 91000 (1) / 100000 (2) / 100000 (3) |
| Lx/By | L90/B10 (1) / L80/B10 (2) / L70/B10 (3) |
| Umgebungstemperatur [°C] | 5 ÷ 30 |
| Betriebsgerät | DIM DALI (EDD) |
| Leistungsfaktor $\cos\phi$ | >0,95 |
| Belastbarkeit der Schaltung | 20 (B10), 30 (B16), 32 (C10), 52 (C16) |

Technische Daten



| | |
|---------------------|-------------------------------------|
| Montageart | Anbau an der Decke |
| Leuchtenkörper | Aluminium |
| Leuchtenfarbe | RAL 9016 (weiß) |
| Abdeckung | SHM (gehärtetes mattes Glas) |
| Stoßfestigkeitsgrad | IK04 |
| Abmessungen [mm] | Ø108 x 175 |