

Produkt: BERYL SURFACE LED COMPACT 2800 SHM E 34 840
Index: 19.4129.3721.34



Beschreibung

Innenbeleuchtung. Montageart: Anbau an der Decke. Gehäuse aus Aluminium. Farbe - RAL 9016 (weiß). Abmessungen: Ø108 x 175 mm. Abdeckung: SHM (gehärtetes mattes Glas). Lichtquelle: LED. Farbtemperatur 4000 K. SDCM=3. CRI85. Lebensdauer: 91000 (1) / 100000 (2) / 100000 (3) h L90/B10 (1) / L80/B10 (2) / L70/B10 (3). Gesamtleistungsaufnahme: 18,4 W. Vorschaltgerät: Ein/Aus (E). Netzspannung 220..240 V, 50..60 Hz. Leistungsfaktor cosφ: >0,95. Belastbarkeit der Schaltung: 29 (B10), 47 (B16), 49 (C10), 79 (C16). Umgebungstemperatur: 5 ÷ 30° C. Schutzart: IP20. Stoßfestigkeitsgrad: IK04. Schutzklasse: I. Die Leuchte kann in CLO-Ausführung (Constant Lumen Output) hergestellt werden.

Produktmerkmale

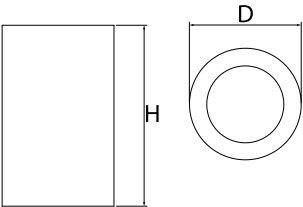
Kategorie	Compact
Familie	BERYL SURFACE LED COMPACT
Type	BERYL SURFACE LED COMPACT 2800 SHM E 34 840
Index	19.4129.3721.34
EAN	5902107255060



Technische Daten

Lichtquelle	LED
LED-Lichtstrom [lm]	3108
LED-Leistung [W]	16,2
Gesamtleistungsaufnahme [W]	18,4
Farbtemperatur [K]	4000
CRI	85
SDCM (LED-Quellen)	3
Schutzklasse	I
Schutzart	IP20
Netzspannung	220..240 V, 50..60 Hz
Lebensdauer [h]	91000 (1) / 100000 (2) / 100000 (3)
Lx/By	L90/B10 (1) / L80/B10 (2) / L70/B10 (3)
Umgebungstemperatur [°C]	5 ÷ 30
Betriebsgerät	Ein/Aus (E)
Leistungsfaktor cos φ	>0,95
Belastbarkeit der Schaltung	29 (B10), 47 (B16), 49 (C10), 79 (C16)

Technische Daten



Montageart	Anbau an der Decke
Leuchtenkörper	Aluminium
Leuchtenfarbe	RAL 9016 (weiß)
Abdeckung	SHM (gehärtetes mattes Glas)
Stoßfestigkeitsgrad	IK04
Abmessungen [mm]	Ø108 x 175